

Luxembourg – Gare

Bureaux à louer

Objektnummer: LU881900106_6



Objektnummer: LU881900106_6 - L-2314 Luxembourg – Gare

- Auf einen Blick
- Die Immobilie
- Ein erster Eindruck
- Ansprechpartner

Objektnummer: LU881900106_6 - L-2314 Luxembourg – Gare

Auf einen Blick

Objektnummer	LU881900106_6	Mietpreis	Auf Anfrage
		Büro/Praxen	Bürofläche
		Provision	1 month's rent at the expense of the owner
		Gesamtfläche	ca. 20 m ²
		Ausstattung	Terrasse

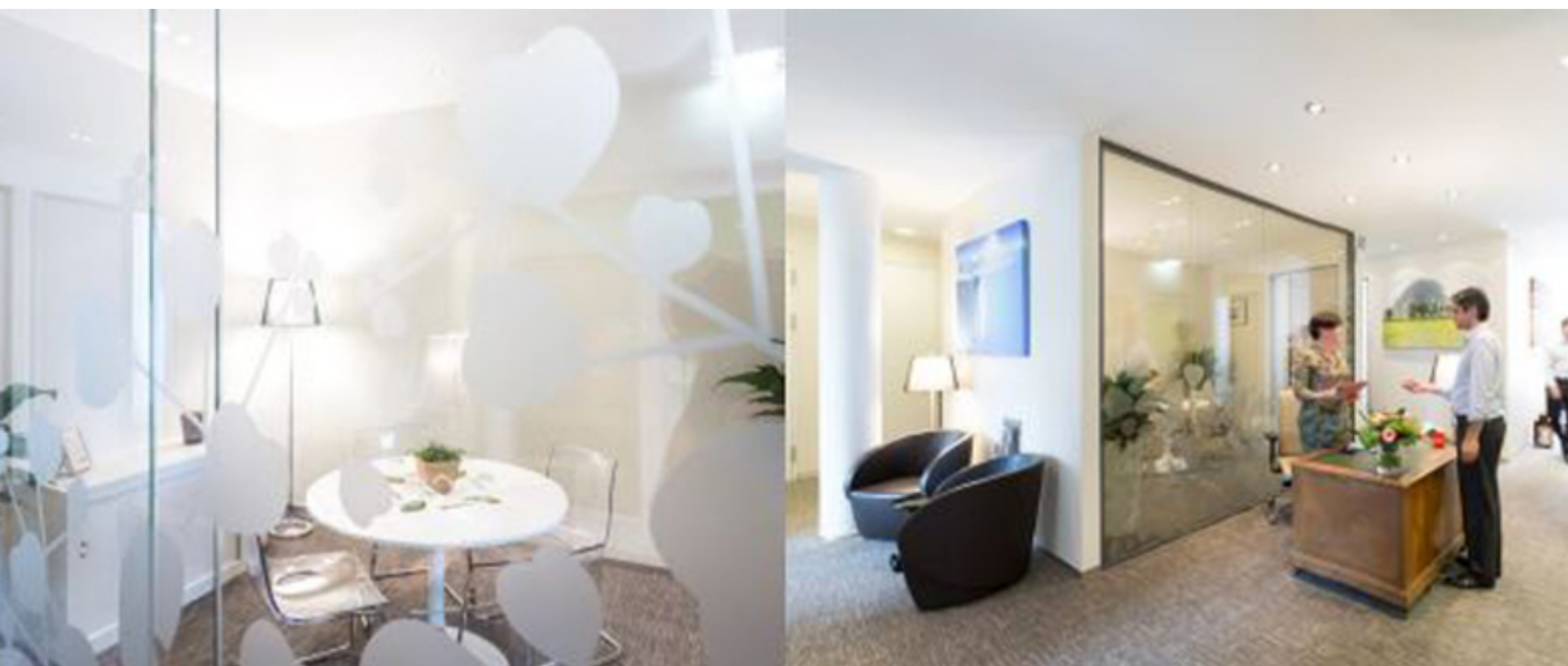
Objektnummer: LU881900106_6 - L-2314 Luxembourg – Gare

Die Immobilie



Objektnummer: LU881900106_6 - L-2314 Luxembourg – Gare

Die Immobilie



Objektnummer: LU881900106_6 - L-2314 Luxembourg – Gare

Die Immobilie



Objektnummer: LU881900106_6 - L-2314 Luxembourg – Gare

Ein erster Eindruck

Au coeur d'un quartier élégant doté de multiples hôtels particuliers, à quelques minutes à pied de la gare, avec toutes les facilités de commerces, de restaurants, on vous propose des surfaces flexibles et entièrement équipées. Elles sont aménagées avec goût et se composent de bureaux fermés, salle de réunion, zone informelle, cuisine et sanitaires. Une très belle terrasse complète le tout.

Objektnummer: LU881900106_6 - L-2314 Luxembourg – Gare

Ansprechpartner

Weitere Informationen erhalten Sie über Ihren Ansprechpartner:

VON POLL REAL ESTATE Limpertsberg

6, avenue Pasteur Limpertsberg
E-Mail: limpertsberg@von-poll.com

To Disclaimer of von Poll Immobilien GmbH

www.von-poll.com