

Luxembourg

## Bureau à louer / Glacier

Objektnummer: LU881900104\_2



Objektnummer: LU881900104\_2 - L-1330 Luxembourg

- Auf einen Blick
- Die Immobilie
- Grundrisse
- Ein erster Eindruck
- Ansprechpartner

Objektnummer: LU881900104\_2 - L-1330 Luxembourg

## Auf einen Blick

Objektnummer	LU881900104_2	Mietpreis	Auf Anfrage
Baujahr	1973	Büro/Praxen	Bürofläche
		Provision	15% of the annual rent paid by the owner
		Gesamtfläche	ca. 481 m <sup>2</sup>

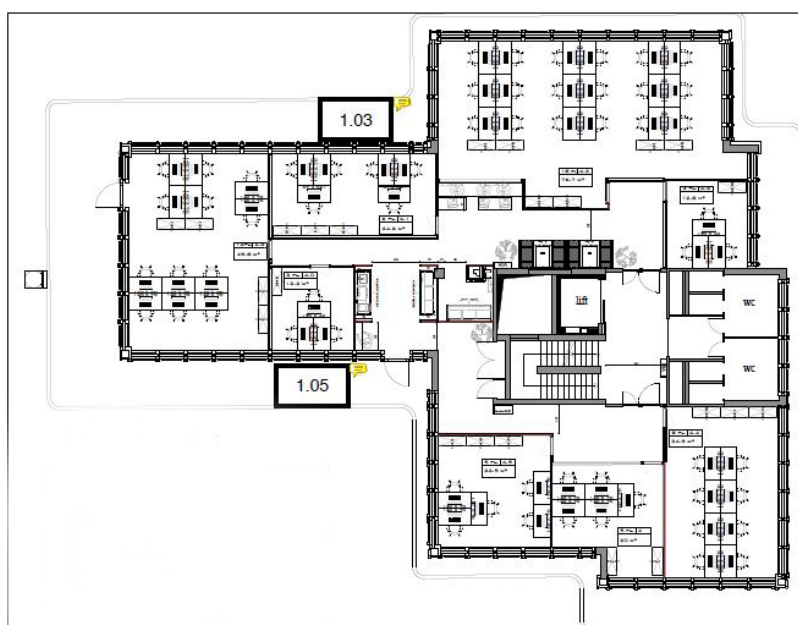
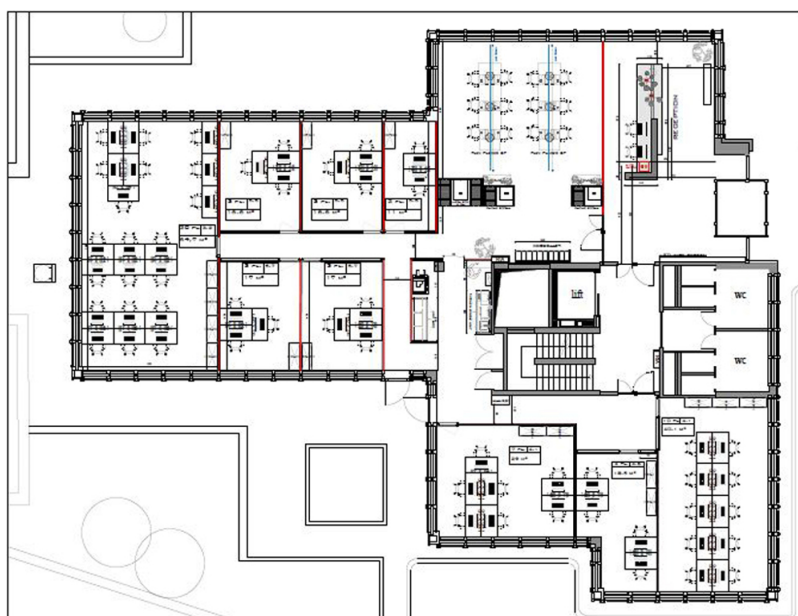
Objektnummer: LU881900104\_2 - L-1330 Luxembourg

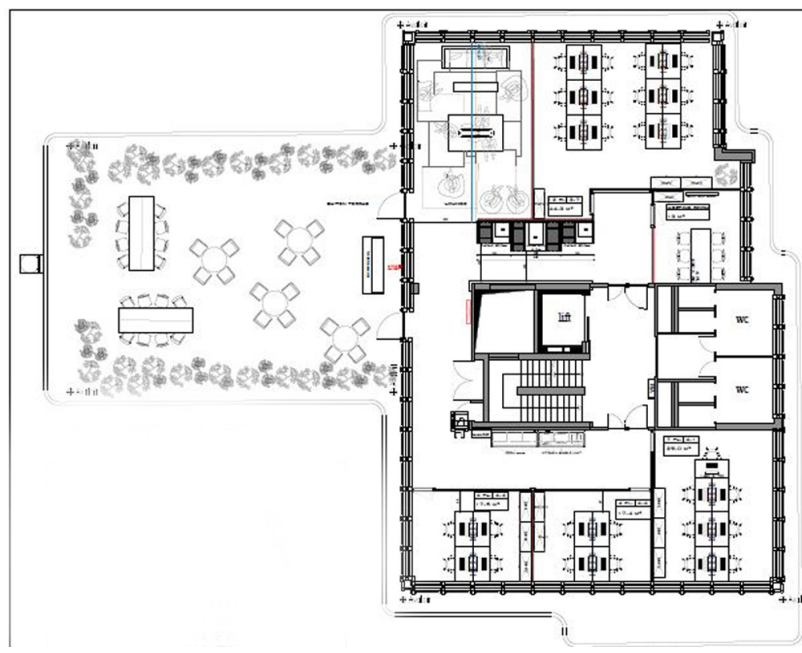
## Die Immobilie

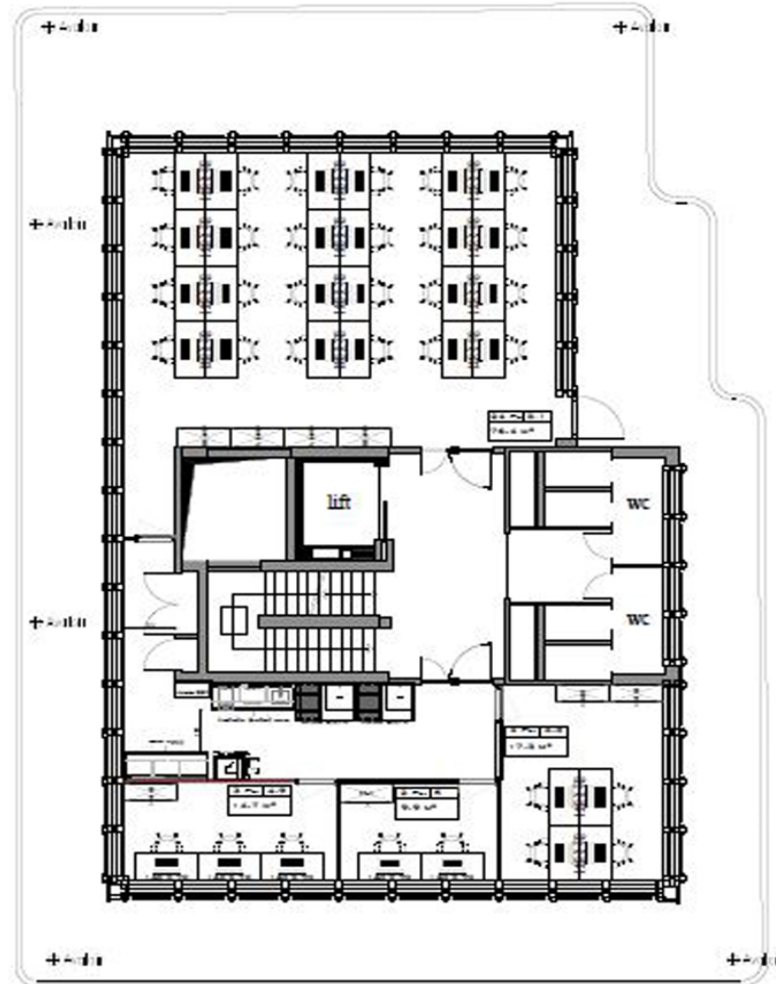


Objektnummer: LU881900104\_2 - L-1330 Luxembourg

## Grundrisse







Dieser Grundriss ist nicht maßstabsgetreu. Die Unterlagen wurden uns vom Auftraggeber zur Verfügung gestellt. Aus diesem Grund können wir nicht für die Richtigkeit der Angaben garantieren.

Objektnummer: LU881900104\_2 - L-1330 Luxembourg

## Ein erster Eindruck

Nous vous proposons des bureaux privé flexible ainsi que des salles de réunion



Objektnummer: LU881900104\_2 - L-1330 Luxembourg

## Ansprechpartner

Weitere Informationen erhalten Sie über Ihren Ansprechpartner:

VON POLL REAL ESTATE Limpertsberg

---

6, avenue Pasteur Limpertsberg  
E-Mail: [limpertsberg@von-poll.com](mailto:limpertsberg@von-poll.com)

*To Disclaimer of von Poll Immobilien GmbH*

---

[www.von-poll.com](http://www.von-poll.com)