

Luxembourg-Limpertsberg

# Penthouse mit 2 Schlafzimmern zum Verkauf in Limpertsberg

Objektnummer: LU241953691



KAUFPREIS: 995.000 EUR • WOHNFLÄCHE: ca. 75,28 m<sup>2</sup>

Objektnummer: LU241953691 - L-2311 Luxembourg-Limpertsberg

- Auf einen Blick
- Die Immobilie
- Auf einen Blick: Energiedaten
- Grundrisse
- Ein erster Eindruck
- Weitere Informationen
- Ansprechpartner

Objektnummer: LU241953691 - L-2311 Luxembourg-Limpertsberg

## Auf einen Blick

Objektnummer	LU241953691	Kaufpreis	995.000 EUR
Wohnfläche	ca. 75,28 m <sup>2</sup>	Wohnung	Penthouse
Dachform	Mansarddach	Bauweise	Massiv
Etage	4	Ausstattung	Terrasse, Gäste-WC
Schlafzimmer	2		
Badezimmer	1		
Stellplatz	1 x Tiefgarage, 85000 EUR (Verkauf)		

Objektnummer: LU241953691 - L-2311 Luxembourg-Limpertsberg

## Auf einen Blick: Energiedaten

Befuerung

Gas

---

Objektnummer: LU241953691 - L-2311 Luxembourg-Limpertsberg

## Die Immobilie



Objektnummer: LU241953691 - L-2311 Luxembourg-Limpertsberg

## Die Immobilie



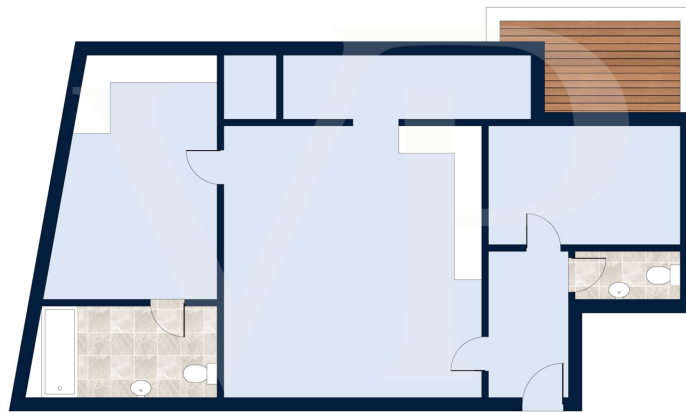
Objektnummer: LU241953691 - L-2311 Luxembourg-Limpertsberg

## Die Immobilie



Objektnummer: LU241953691 - L-2311 Luxembourg-Limpertsberg

## Grundrisse



Les plans sont fournis à titre d'information et ne sont pas contractuels

Dieser Grundriss ist nicht maßstabsgetreu. Die Unterlagen wurden uns vom Auftraggeber zur Verfügung gestellt. Aus diesem Grund können wir nicht für die Richtigkeit der Angaben garantieren.



Objektnummer: LU241953691 - L-2311 Luxembourg-Limpertsberg

## Ein erster Eindruck

Von Poll bietet dieses prächtige, nach Süden ausgerichtete Penthouse in Limpertsberg zum Verkauf an. Diese Immobilie befindet sich im Herzen von Limpertsberg, in der Nähe von Geschäften und dem Stadtzentrum. Diese Wohnung befindet sich in einem sehr gut gebauten Gebäude und besteht aus: 1 Wohn-/Esszimmer mit Zugang zur Küche und zur anderen Terrasse. 2 Schlafzimmer 1 Badezimmer Die 2 Terrassen bieten einen freien Blick nach Süden. Eine separate Toilette am Eingang der Wohnung und Schränke vervollständigen das Anwesen. Zum Penthouse gehört noch ein Keller dazu. Ein Tiefgaragenstellplatz ist für 85.000 € erhältlich. Schöne Lage für ein Penthouse mit freiem Blick.

Objektnummer: LU241953691 - L-2311 Luxembourg-Limpertsberg

## Weitere Informationen

Alle Informationen in diesem Dokument basieren ausschließlich auf den Informationen, die uns unsere Kunden zur Verfügung stellen. Wir übernehmen keine Garantie für die Vollständigkeit, Richtigkeit und Aktualität dieser Angaben. Die Notar- und Meldegebühren im Grundbuch gehen zu Lasten des Käufers. Die Verkaufsprovision geht zu Lasten des Verkäufers, der das Verkaufsmandat mit unserer Agentur unterzeichnet hat.

Objektnummer: LU241953691 - L-2311 Luxembourg-Limpertsberg

## Ansprechpartner

Weitere Informationen erhalten Sie über Ihren Ansprechpartner:

VON POLL REAL ESTATE Limpertsberg

---

6, avenue Pasteur Limpertsberg  
E-Mail: [limpertsberg@von-poll.com](mailto:limpertsberg@von-poll.com)

*To Disclaimer of von Poll Immobilien GmbH*

---

[www.von-poll.com](http://www.von-poll.com)