

Luxembourg-Limpertsberg – Luxembourg-Limpertsberg

Einfamilienhaus, frei auf drei Seiten und in ruhiger Lage am Limpertsberg

Objektnummer: LU16000094



KAUFPREIS: 2.600.000 EUR • WOHNFLÄCHE: ca. 396 m² • GRUNDSTÜCK: 600 m²

Objektnummer: LU16000094 - L-2241 Luxembourg-Limpertsberg – Luxembourg-Limpertsberg

- Auf einen Blick
- Die Immobilie
- Auf einen Blick: Energiedaten
- Ein erster Eindruck
- Alles zum Standort
- Weitere Informationen
- Ansprechpartner

Objektnummer: LU16000094 - L-2241 Luxembourg-Limpertsberg – Luxembourg-Limpertsberg

Auf einen Blick

Objektnummer	LU16000094
Wohnfläche	ca. 396 m ²
Schlafzimmer	5
Badezimmer	3
Baujahr	1989
Stellplatz	2 x Garage

Kaufpreis	2.600.000 EUR
Haus	Einfamilienhaus
Ausstattung	Terrasse, Gäste-WC, Kamin, Einbauküche

Objektnummer: LU16000094 - L-2241 Luxembourg-Limpertsberg – Luxembourg-Limpertsberg

Auf einen Blick: Energiedaten

Heizungsart	Zentralheizung
Befuerung	Gas

Objektnummer: LU16000094 - L-2241 Luxembourg-Limpertsberg – Luxembourg-Limpertsberg

Die Immobilie



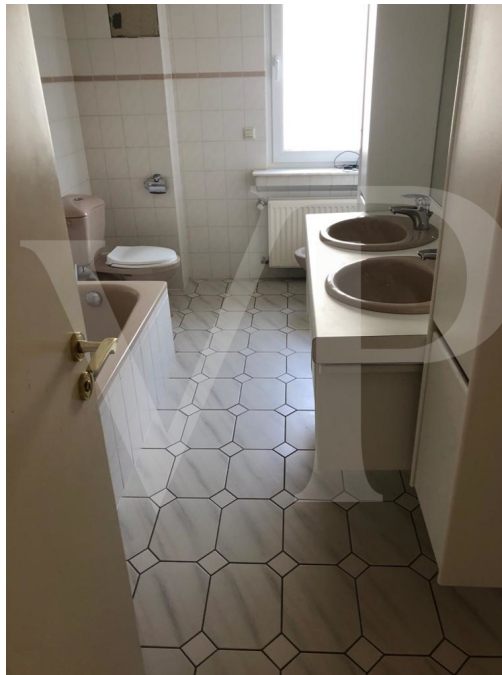
Objektnummer: LU16000094 - L-2241 Luxembourg-Limpertsberg – Luxembourg-Limpertsberg

Die Immobilie



Objektnummer: LU16000094 - L-2241 Luxembourg-Limpertsberg – Luxembourg-Limpertsberg

Die Immobilie



Objektnummer: LU16000094 - L-2241 Luxembourg-Limpertsberg – Luxembourg-Limpertsberg

Die Immobilie



Objektnummer: LU16000094 - L-2241 Luxembourg-Limpertsberg – Luxembourg-Limpertsberg

Ein erster Eindruck

Dieses geräumige Einfamilienhaus liegt in einer ruhigen Straße in Limpertsberg. Das Erdgeschoss verfügt über eine Einbauküche mit Zugang zur Terrasse, eine Eingangshalle mit Garderobe, ein Gäste WC, ein großes Wohnzimmer mit Kamin und ebenfalls Zugang zur Terrasse. Auf der ersten Etage befinden sich das Elternschlafzimmer mit Badezimmer en suite, einem Balkon sowie ein Gäste-WC. Die 2. Etage bietet 2 weitere Schlafzimmer wovon eins mit Balkon sowie ein Badezimmer. Im Obergeschoss befindet sich ein großer Hobby-/Büroraum. Das Untergeschoss verfügt über einen Kellerraum, eine Waschküche mit Zugang zum Garten, ein Schlafzimmer, ein Wohnzimmer, ein Duschaum, ein Gäste-WC sowie eine Garage für 2 Autos.

Objektnummer: LU16000094 - L-2241 Luxembourg-Limpertsberg – Luxembourg-Limpertsberg

Alles zum Standort

Das Haus liegt am Ende einer abgesperrten Straße mit Zugang zum Parc Tony Neuman. Dieser Park ist sehr ruhig und gepflegt mit einer großen Vielfalt an Blumen, großen alten Bäumen, einem Teich, einem Hundepark und einem Spielplatz. Die Gegend ist ein sehr ruhiger Teil von Limpertsberg, aber Sie sind immer noch in fußläufiger Entfernung zur Stadt. Mitten auf der Straße können sich die Kinder auch auf einem kleinen Spielplatz vergnügen und der Bus 19 bringt Sie direkt in die Innenstadt. Limpertsberg ist die begehrteste Gegend in Luxemburg. Es bietet Ihnen eine Reihe beliebter Schulen, Kinderkrippen, Restaurants, Bars, Cafés, Spielplätze und Lebensmittelgeschäfte.

Objektnummer: LU16000094 - L-2241 Luxembourg-Limpertsberg – Luxembourg-Limpertsberg

Weitere Informationen

Alle Informationen in diesem Dokument basieren ausschließlich auf den Informationen, die uns unsere Kunden zur Verfügung stellen. Wir übernehmen keine Garantie für die Vollständigkeit, Richtigkeit und Aktualität dieser Angaben. Die Notar- und Meldegebühren im Grundbuch gehen zu Lasten des Käufers. Die Verkaufsprovision geht zu Lasten des Verkäufers, der das Verkaufsmandat mit unserer Agentur unterzeichnet hat.

Objektnummer: LU16000094 - L-2241 Luxembourg-Limpertsberg – Luxembourg-Limpertsberg

Ansprechpartner

Weitere Informationen erhalten Sie über Ihren Ansprechpartner:

VON POLL REAL ESTATE Limpertsberg

6, avenue Pasteur Limpertsberg
E-Mail: limpertsberg@von-poll.com

To Disclaimer of von Poll Immobilien GmbH

www.von-poll.com