

Luxembourg-Gasperich – Cessage gasperich Howald

# Bureau à louer

*Objektnummer: 7\_3*



Objektnummer: 7\_3 - L-1882 Luxembourg-Gasperich – Cessage gasperich Howald

- Auf einen Blick
- Die Immobilie
- Auf einen Blick: Energiedaten
- Ansprechpartner

Objektnummer: 7\_3 - L-1882 Luxembourg-Gasperich – Cessage gasperich Howald

## Auf einen Blick

|               |            |              |  |
|---------------|------------|--------------|--|
| Objektnummer  | 7_3        | Mietpreis    | Auf Anfrage                            |
| Bezugsfrei ab | 30.01.2020 | Büro/Praxen  | Bürozentrum                            |
|               |            | Provision    | Honoraires à la charge du propriétaire |
|               |            | Gesamtfläche | ca. 400 m <sup>2</sup>                 |

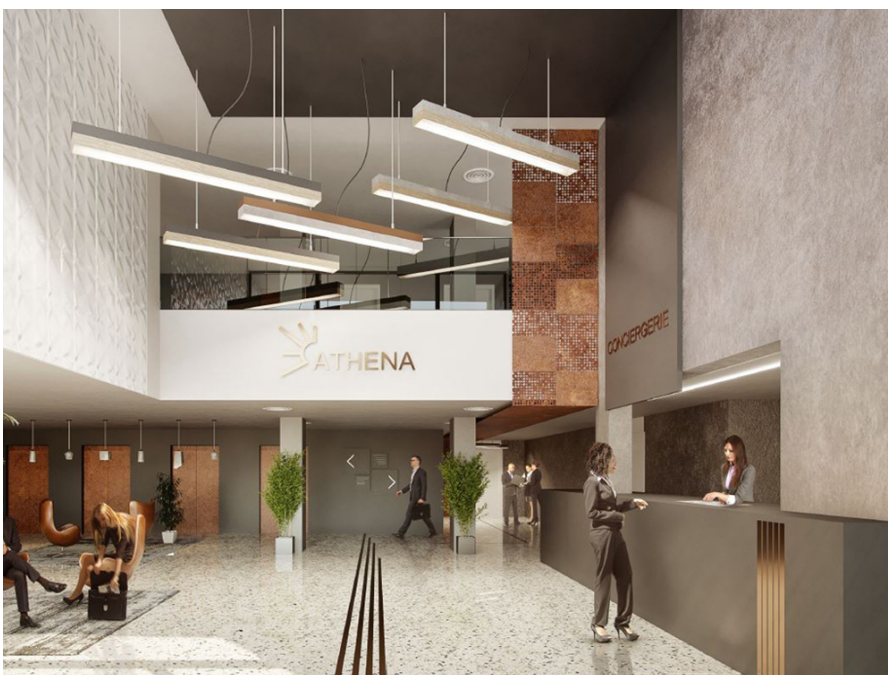
Objektnummer: 7\_3 - L-1882 Luxembourg-Gasperich – Cessage gasperich Howald

## Auf einen Blick: Energiedaten

|             |                |
|-------------|----------------|
| Heizungsart | Zentralheizung |
| Befuerung   | Fernwärme      |

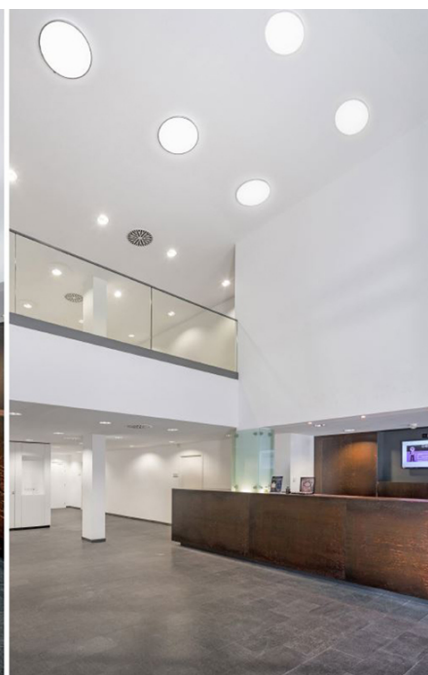
Objektnummer: 7\_3 - L-1882 Luxembourg-Gasperich – Cessage gasperich Howald

## Die Immobilie



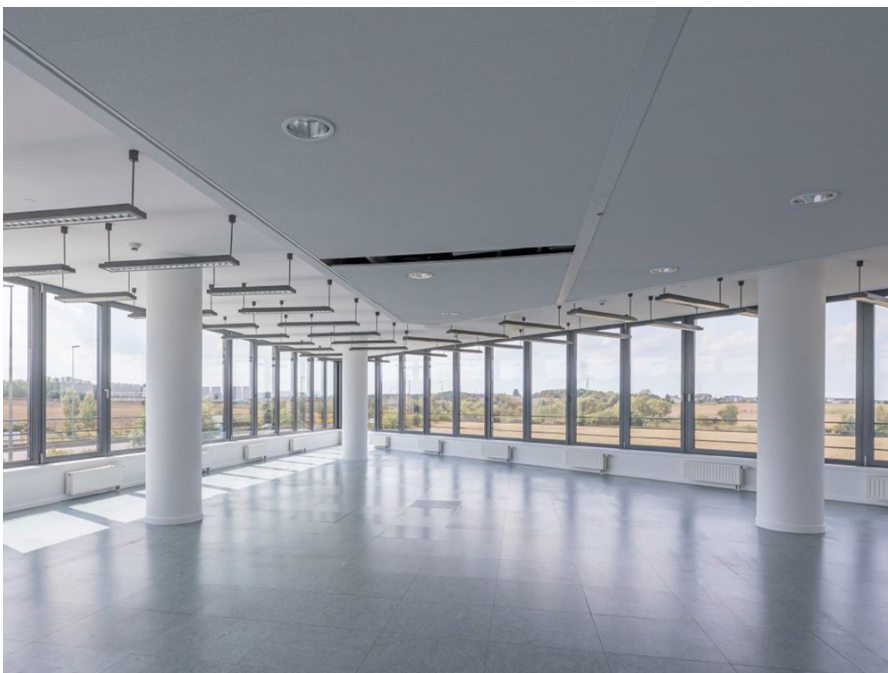
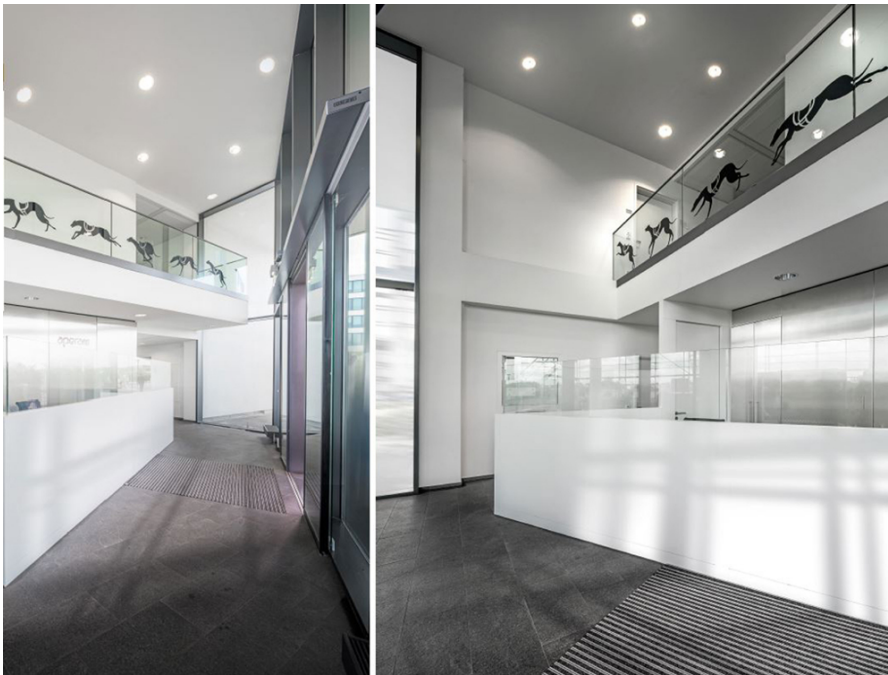
Objektnummer: 7\_3 - L-1882 Luxembourg-Gasperich – Cessage gasperich Howald

## Die Immobilie



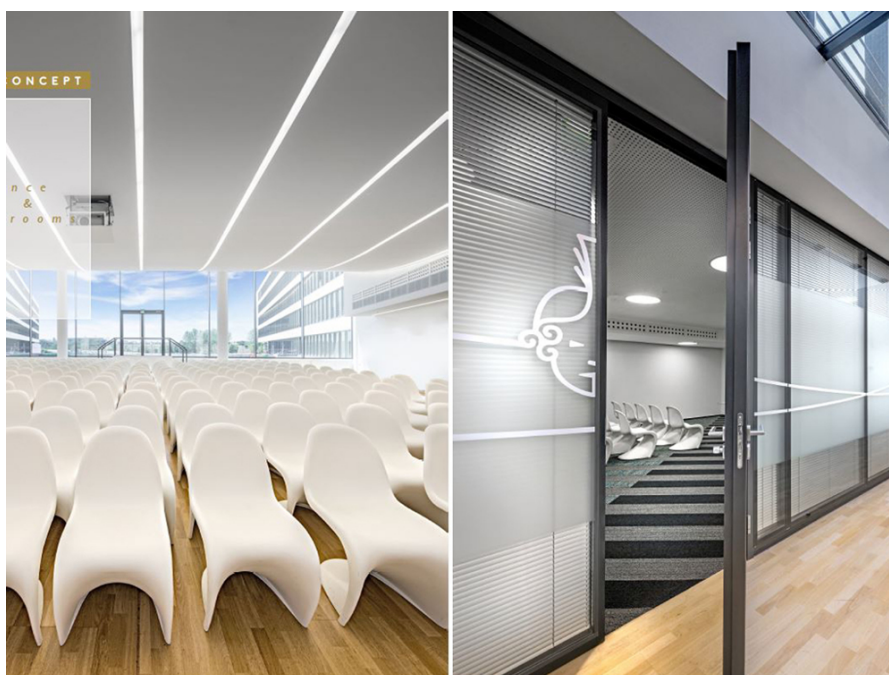
Objektnummer: 7\_3 - L-1882 Luxembourg-Gasperich – Cessage gasperich Howald

## Die Immobilie



Objektnummer: 7\_3 - L-1882 Luxembourg-Gasperich – Cessage gasperich Howald

## Die Immobilie





Objektnummer: 7\_3 - L-1882 Luxembourg-Gasperich – Cessage gasperich Howald

## Die Immobilie



Objektnummer: 7\_3 - L-1882 Luxembourg-Gasperich – Cessage gasperich Howald

## Ansprechpartner

Weitere Informationen erhalten Sie über Ihren Ansprechpartner:

VON POLL REAL ESTATE Limpertsberg

---

6, avenue Pasteur Limpertsberg  
E-Mail: [limpertsberg@von-poll.com](mailto:limpertsberg@von-poll.com)

*To Disclaimer of von Poll Immobilien GmbH*

---

[www.von-poll.com](http://www.von-poll.com)