

Ettelbruck – Ettelbruck

# Helles, auf 3 Seiten freistehendes Haus in einem Wohngebiet

Objektnummer: LU191933426



KAUFPREIS: 849.000 EUR • WOHNFLÄCHE: ca. 184,27 m<sup>2</sup> • ZIMMER: 6 • GRUNDSTÜCK: 264 m<sup>2</sup>

Objektnummer: LU191933426 - L-9062 Ettelbruck – Ettelbruck

- Auf einen Blick
- Die Immobilie
- Auf einen Blick: Energiedaten
- Grundrisse
- Ein erster Eindruck
- Alles zum Standort
- Weitere Informationen
- Ansprechpartner

Objektnummer: LU191933426 - L-9062 Ettelbruck – Ettelbruck

## Auf einen Blick

Objektnummer	LU191933426	Kaufpreis	849.000 EUR
Wohnfläche	ca. 184,27 m <sup>2</sup>	Haus	Reiheneckhaus
Zimmer	6	Gesamtfläche	ca. 255 m <sup>2</sup>
Schlafzimmer	6	Bauweise	Massiv
Badezimmer	2	Nutzfläche	ca. 0 m <sup>2</sup>
Baujahr	1959	Ausstattung	Terrasse, Gäste-WC, Kamin, Einbauküche
Stellplatz	1 x Freiplatz, 1 x Garage		

Objektnummer: LU191933426 - L-9062 Ettelbruck – Ettelbruck

## Auf einen Blick: Energiedaten

Befuerung

Öl

---



Objektnummer: LU191933426 - L-9062 Ettelbruck – Ettelbruck

## Die Immobilie





Objektnummer: LU191933426 - L-9062 Ettelbruck – Ettelbruck

## Die Immobilie





Objektnummer: LU191933426 - L-9062 Ettelbruck – Ettelbruck

## Die Immobilie



Objektnummer: LU191933426 - L-9062 Ettelbruck – Ettelbruck

## Grundrisse



SOUS-SOL

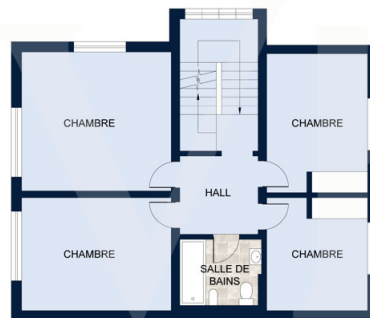
Les plans sont fournis à titre d'information et ne sont pas contractuels



REZ-DE-CHAUSSÉE

Les plans sont fournis à titre d'information et ne sont pas contractuels





PREMIER ÉTAGE

Les plans sont fournis à titre d'information et ne sont pas contractuels



DEUXIÈME ÉTAGE

Les plans sont fournis à titre d'information et ne sont pas contractuels

Dieser Grundriss ist nicht maßstabsgetreu. Die Unterlagen wurden uns vom Auftraggeber zur Verfügung gestellt. Aus diesem Grund können wir nicht für die Richtigkeit der Angaben garantieren.

Objektnummer: LU191933426 - L-9062 Ettelbruck – Ettelbruck

## Ein erster Eindruck

In einer ruhigen Wohngegend von Ettelbrück gelegen, bietet Ihnen Von Poll Real Estate Luxembourg dieses charmante Familienhaus zum Verkauf an. Aufgrund der vielen Fenster ist dieses Haus sehr hell und verfügt über 6 Schlafzimmer und Räume, die je nach Wunsch der Bewohner umgestaltet werden können. Das große Wohnzimmer im Erdgeschoss verfügt über einen Kamin, so dass Sie an Winterabenden einen gemütlichen Raum genießen können. Der Rest des Hauses wird über eine Ölzentralheizung (2018) beheizt. Im Untergeschoss können Sie in der Garage mit elektrischem Tor jedes Auto parken und einen zusätzlichen Platz davor nutzen. Die Rahmen und das Dach wurden vor einigen Jahren renoviert, während der Rest des Hauses einer Auffrischung bedarf. Ein derzeit in Carnotzet eingerichteter Mehrzweckraum befindet sich im Kellergeschoss und kann als „Hobbyraum“ genutzt werden.

Objektnummer: LU191933426 - L-9062 Ettelbruck – Ettelbruck

## Alles zum Standort

Ettelbrück, Teil von NORDSTAD, ist eine attraktive Gemeinde mit einer sehr entwickelten Infrastruktur und einem breiten Angebot an Annehmlichkeiten für ihre Bürger. Weniger als 500 Meter entfernt befinden sich Schulen, Supermärkte, Restaurants, Spielplätze sowie der Bahnhof, von dem aus Sie die Stadt Luxemburg in weniger als einer Stunde erreichen. Darüber hinaus bieten die umliegenden Grünflächen und Wälder Möglichkeiten zum Wandern und Entdecken.



Objektnummer: LU191933426 - L-9062 Ettelbruck – Ettelbruck

## Weitere Informationen

Alle Informationen in diesem Dokument basieren ausschließlich auf den Informationen, die uns unsere Kunden zur Verfügung stellen. Wir übernehmen keine Garantie für die Vollständigkeit, Richtigkeit und Aktualität dieser Angaben. Die Notar- und Meldegebühren im Grundbuch gehen zu Lasten des Käufers. Die Verkaufsprovision geht zu Lasten des Verkäufers, der das Verkaufsmandat mit unserer Agentur unterzeichnet hat.

Objektnummer: LU191933426 - L-9062 Ettelbruck – Ettelbruck

## Ansprechpartner

Weitere Informationen erhalten Sie über Ihren Ansprechpartner:

VON POLL REAL ESTATE Limpertsberg

---

6, avenue Pasteur Limpertsberg  
E-Mail: [limpertsberg@von-poll.com](mailto:limpertsberg@von-poll.com)

*To Disclaimer of von Poll Immobilien GmbH*

---

[www.von-poll.com](http://www.von-poll.com)