

Luxembourg-Limpertsberg – Luxembourg-Limpertsberg

Großes 4-Zimmer-Duplex in der Nähe des Glacis zu vermieten

Objektnummer: LU191953247



MIETPREIS: 4.000 EUR • WOHNFLÄCHE: ca. 165 m²

Objektnummer: LU191953247 - L-1148 Luxembourg-Limpertsberg – Luxembourg-Limpertsberg

- Auf einen Blick
- Die Immobilie
- Auf einen Blick: Energiedaten
- Ein erster Eindruck
- Weitere Informationen
- Ansprechpartner

Objektnummer: LU191953247 - L-1148 Luxembourg-Limpertsberg – Luxembourg-Limpertsberg

Auf einen Blick

Objektnummer	LU191953247
Wohnfläche	ca. 165 m ²
Bezugsfrei ab	15.10.2024
Etage	5
Schlafzimmer	4
Badezimmer	3
Baujahr	2002
Stellplatz	1 x Tiefgarage

Wohnung	Penthouse
Bauweise	Massiv
Nutzfläche	ca. 0 m ²
Ausstattung	Terrasse, Gäste-WC, Einbauküche

Objektnummer: LU191953247 - L-1148 Luxembourg-Limpertsberg – Luxembourg-Limpertsberg

Auf einen Blick: Energiedaten

Heizungsart	Zentralheizung
Befuerung	Gas

Objektnummer: LU191953247 - L-1148 Luxembourg-Limpertsberg – Luxembourg-Limpertsberg

Die Immobilie



Objektnummer: LU191953247 - L-1148 Luxembourg-Limpertsberg – Luxembourg-Limpertsberg

Die Immobilie



Objektnummer: LU191953247 - L-1148 Luxembourg-Limpertsberg – Luxembourg-Limpertsberg

Die Immobilie



Objektnummer: LU191953247 - L-1148 Luxembourg-Limpertsberg – Luxembourg-Limpertsberg

Die Immobilie



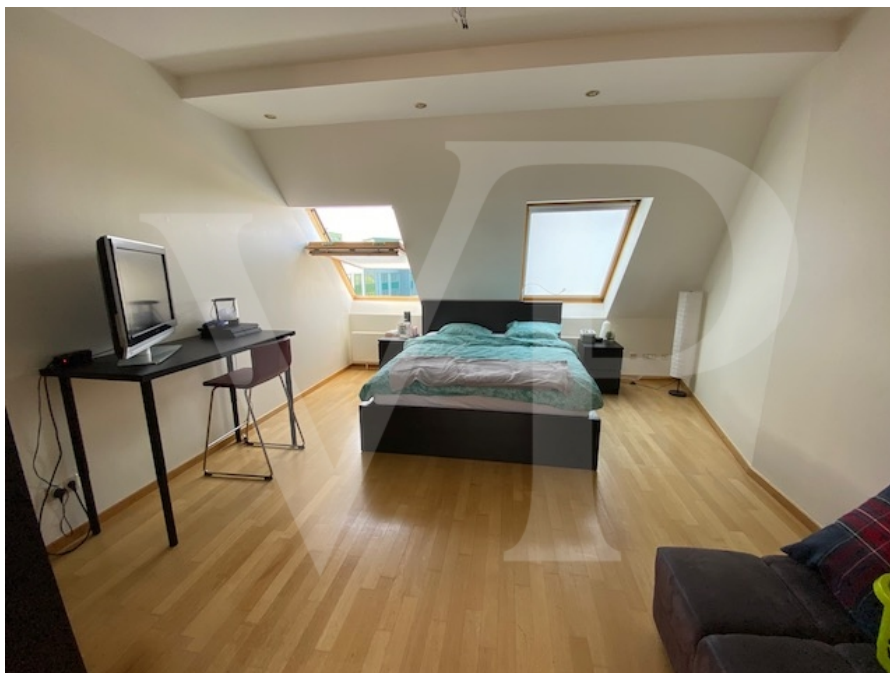
Objektnummer: LU191953247 - L-1148 Luxembourg-Limpertsberg – Luxembourg-Limpertsberg

Die Immobilie



Objektnummer: LU191953247 - L-1148 Luxembourg-Limpertsberg – Luxembourg-Limpertsberg

Die Immobilie



Objektnummer: LU191953247 - L-1148 Luxembourg-Limpertsberg – Luxembourg-Limpertsberg

Die Immobilie



Objektnummer: LU191953247 - L-1148 Luxembourg-Limpertsberg – Luxembourg-Limpertsberg

Ein erster Eindruck

Großes Duplex in der Nähe des Glacis in Limpertsberg (165m²) in der Nähe von allen Annehmlichkeiten. Das Objekt verfügt über eine Eingangshalle, eine Küche mit Zugang zur Terrasse, ein großes Wohnzimmer, ein Badezimmer, ein Schlafzimmer und ein weiteres Schlafzimmer mit Duschbad. Im Obergeschoss, 2 Schlafzimmer und ein großes Badezimmer mit der Möglichkeit, die Waschmaschine zu installieren. Darüber hinaus verfügt die Wohnung über einen Keller und einen Parkplatz im Untergeschoss. Möglichkeit der Kolokation! Verfügbarkeit: 15.10.2024

Objektnummer: LU191953247 - L-1148 Luxembourg-Limpertsberg – Luxembourg-Limpertsberg

Weitere Informationen

Gemäß dem Mietleasinggesetz vom 07.10.2024, das am 01.08.2024 in Kraft getreten ist, werden die Maklerprovisionskosten einer Monatsmiete + Mehrwertsteuer (17 %) gerecht aufgeteilt (50/50) zwischen dem Vermieter und dem Mieter, wobei jeder seine Rechnung erhält. Sie ist am Tag der Vertragsunterzeichnung fällig. Alle Angaben basieren ausschließlich auf den Informationen, die uns unsere Kunden zur Verfügung stellen. Wir übernehmen keine Garantie für die Vollständigkeit, Richtigkeit und Aktualität dieser Angaben.

Objektnummer: LU191953247 - L-1148 Luxembourg-Limpertsberg – Luxembourg-Limpertsberg

Ansprechpartner

Weitere Informationen erhalten Sie über Ihren Ansprechpartner:

VON POLL REAL ESTATE Limpertsberg

6, avenue Pasteur Limpertsberg
E-Mail: limpertsberg@von-poll.com

To Disclaimer of von Poll Immobilien GmbH

www.von-poll.com