

Luxembourg-centre ville – CBD

# Bureau à louer dans bel immeuble avec service

*Objektnummer: 21*



Objektnummer: 21 - L-1331 Luxembourg-centre ville – CBD

- Auf einen Blick
- Die Immobilie
- Auf einen Blick: Energiedaten
- Ansprechpartner

Objektnummer: 21 - L-1331 Luxembourg-centre ville – CBD

## Auf einen Blick

Objektnummer	21	Mietpreis	Auf Anfrage
		Büro/Praxen	Bürozentrum
		Provision	Fees: 15% to the charge under tenant
		Gesamtfläche	ca. 80 m <sup>2</sup>

Objektnummer: 21 - L-1331 Luxembourg-centre ville – CBD

## Auf einen Blick: Energiedaten

Heizungsart Zentralheizung

Objektnummer: 21 - L-1331 Luxembourg-centre ville – CBD

## Die Immobilie



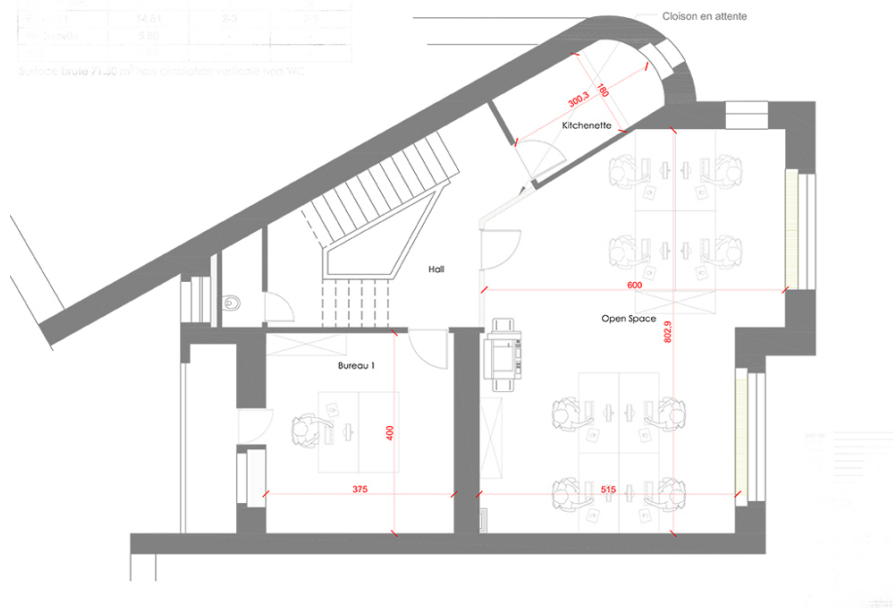
Objektnummer: 21 - L-1331 Luxembourg-centre ville – CBD

## Die Immobilie



Particularité	Surface (m <sup>2</sup> )	Coût	Coût/m <sup>2</sup>
Surface totale	71,20	14.815	208
Surface utile	60,00	12.000	200
Surface couverte	60,00	12.000	200
Surface hors sol	0,00	0,00	0,00
Surface hors sol	0,00	0,00	0,00

Surface utile 71,20 m<sup>2</sup> hors circulation verticale hors VM



Objektnummer: 21 - L-1331 Luxembourg-centre ville – CBD

## Ansprechpartner

Weitere Informationen erhalten Sie über Ihren Ansprechpartner:

VON POLL REAL ESTATE Limpertsberg

---

6, avenue Pasteur Limpertsberg  
E-Mail: [limpertsberg@von-poll.com](mailto:limpertsberg@von-poll.com)

*To Disclaimer of von Poll Immobilien GmbH*

---

[www.von-poll.com](http://www.von-poll.com)