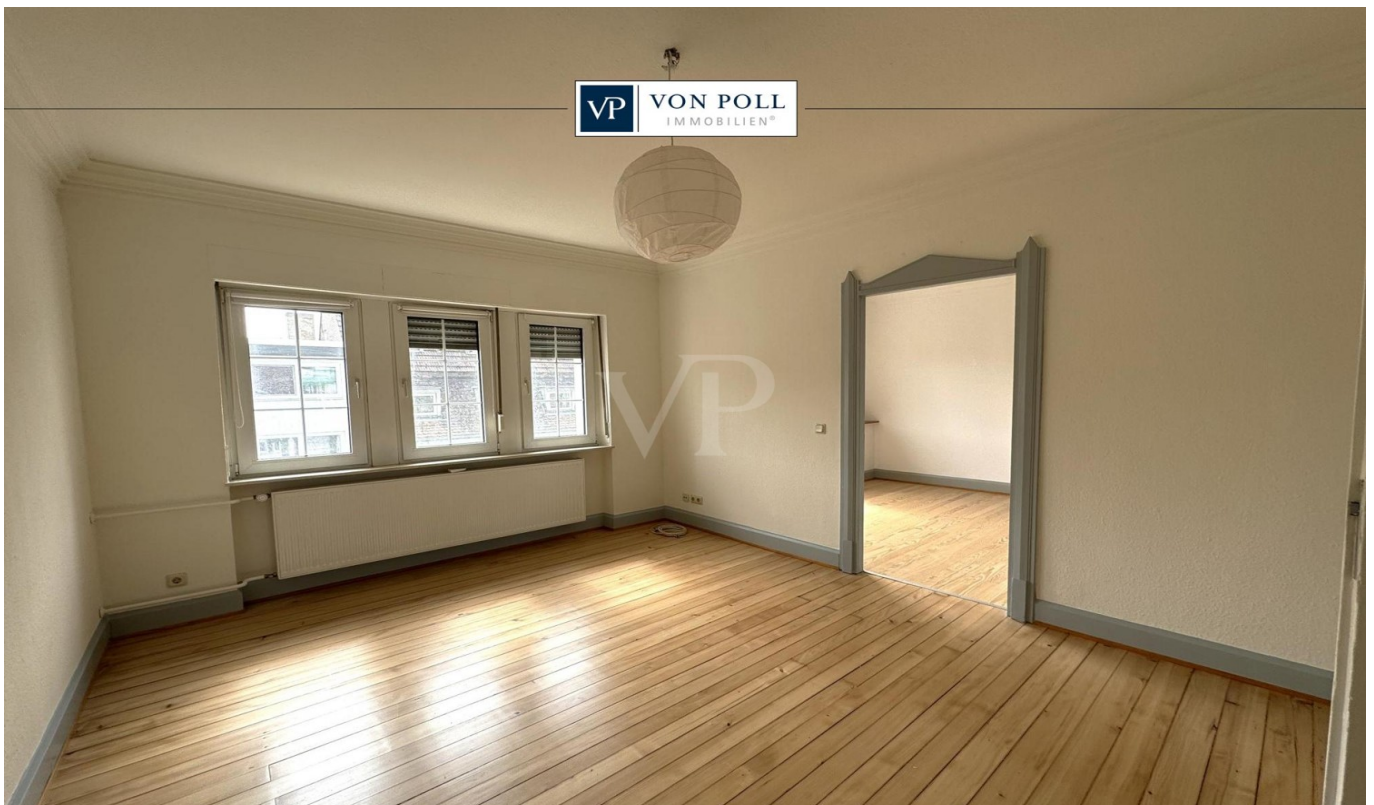


Saarbrücken

Historische Etagewohnung

Objektnummer: 24089029



MIETPREIS: 895 EUR • WOHNFLÄCHE: ca. 105 m² • ZIMMER: 4

Objektnummer: 24089029 - 66121 Saarbrücken

- Auf einen Blick
- Die Immobilie
- Ein erster Eindruck
- Alles zum Standort
- Weitere Informationen
- Ansprechpartner

Objektnummer: 24089029 - 66121 Saarbrücken

Auf einen Blick

Objektnummer	24089029	Wohnung	Erdgeschosswohnung
Wohnfläche	ca. 105 m ²	Nutzfläche	ca. 0 m ²
Bezugsfrei ab	nach Vereinbarung		
Etage	4		
Zimmer	4		
Schlafzimmer	3		
Badezimmer	1		

Objektnummer: 24089029 - 66121 Saarbrücken

Die Immobilie



Objektnummer: 24089029 - 66121 Saarbrücken

Die Immobilie



Objektnummer: 24089029 - 66121 Saarbrücken

Die Immobilie



Objektnummer: 24089029 - 66121 Saarbrücken

Die Immobilie



FÜR SIE IN DEN BESTEN LAGEN



Vertrauen Sie einem Experten,
wenn es um die Vermittlung
Ihrer Immobilie geht.

Kontaktieren Sie uns für
eine persönliche Beratung:

T.: 0681 - 92 79 814 0

www.von-poll.com

Objektnummer: 24089029 - 66121 Saarbrücken

Ein erster Eindruck

Sie lieben Altbau mit historischem Flair, dann sind Sie hier am richtigen Platz! Die Altbauwohnung mit ca. 105 m² Wohnfläche hat 4 schöne Zimmer mit Parkettböden. Küche (ohne Einbauküche) , Bad und Balkon befinden sich in der 4. Etage des denkmalgeschützten Hauses und gibt Ihnen, mit der klassischen Raumaufteilung eines historischen Hauses, eine großzügige und angenehme Wohnatmosphäre. Bitte berücksichtigen Sie, dass dieses Haus keinen Fahrstuhl hat. Wenn Sie berufstätig sind, die Zentrums Lage mit gepflegtem Altbaucharakter lieben und beste ÖPNV-Anbindungen suchen, dann kontaktieren Sie uns über den Link der Kontaktaufnahme.

Objektnummer: 24089029 - 66121 Saarbrücken

Alles zum Standort

Das Anwesen befindet sich in der direkten Nachbarschaft der Cosmos in der Großherzog-Friedrich-Straße und ist im Herzen der Stadt. Sie haben kurze Wege zu Fuß oder mit der Saarbahn und zu allen Bereichen des Lebens. Einkaufen, Ärzte, Schulen, Uni, Kultur, Lifestyle, Einkaufen, ÖPNV, usw..., Alles vor der Tür. Mitten im Zentrum und nur ein Katzensprung vom Sankt Johanner Markt, dem Nauwieser-Viertel und dem Staden entfernt, steht dieses Mehrfamilienhaus mit fantastischen Blick über den Dächern der Stadt. nach Luxemburg, Paris, Straßburg oder Frankfurt. Der ICE-Bahnhof Saarbrücken sowie die internationalen Flughäfen Saarbrücken und Luxemburg stellen, neben den exzellenten Autobahnverbindungen, die nötige Infrastruktur bereit.

Objektnummer: 24089029 - 66121 Saarbrücken

Weitere Informationen

Die Angaben zum Objekt erfolgen im Namen unseres Auftraggebers und dienen einer ersten Information. Für die Richtigkeit und Vollständigkeit wird keine Haftung übernommen. Unser Service für Sie als Eigentümer: Wir bewerten gern kostenfrei Ihre Immobilie entsprechend dem aktuellen Marktwert, entwickeln eine Ihrem Objekt angepasste Verkaufsstrategie und stehen Ihnen bis zum erfolgreichen Verkauf zur Verfügung. VON POLL IMMOBILIEN steht als Maklerunternehmen mit seinen Mitarbeitern und Kollegen für die Werte Seriosität, Zuverlässigkeit und Diskretion. Unser bundesweites und internationales Netzwerk ermöglicht es uns, Verkäufer bzw. Vermieter und Interessenten bestmöglich zusammenzuführen. Kommen Sie einfach bei uns vorbei, rufen Sie uns an oder senden Sie uns eine E-Mail - wir freuen uns, Sie kennenzulernen.

Objektnummer: 24089029 - 66121 Saarbrücken

Ansprechpartner

Weitere Informationen erhalten Sie über Ihren Ansprechpartner:

Patrick Forgeng

Großherzog-Friedrich-Straße 48 Saarbrücken

E-Mail: saarbruecken@von-poll.com

To Disclaimer of von Poll Immobilien GmbH

www.von-poll.com