

Meißen

NEUES GESCHÄFT IN TOP LAGE VON MEIßEN

Objektnummer: 22229022



MIETPREIS: 2.500 EUR

Objektnummer: 22229022 - 01662 Meißen

- Auf einen Blick
- Die Immobilie
- Auf einen Blick: Energiedaten
- Grundrisse
- Ein erster Eindruck
- Ausstattung und Details
- Alles zum Standort
- Weitere Informationen
- Ansprechpartner

Objektnummer: 22229022 - 01662 Meißen

Auf einen Blick

Objektnummer	22229022	Einzelhandel	Ladenlokal
Dachform	Mansarddach	Provision	Mieterprovision beträgt das 3-fache (zzgl. MwSt.) der vereinbarten Monatsmiete
Bezugsfrei ab	nach Vereinbarung		
Baujahr	1600		
Stellplatz	1 x Garage, 50 EUR (Miete)	Gesamtfläche	ca. 126 m ²
		Modernisierung / Sanierung	1998
		Bauweise	Massiv
		Nutzfläche	ca. 40 m ²

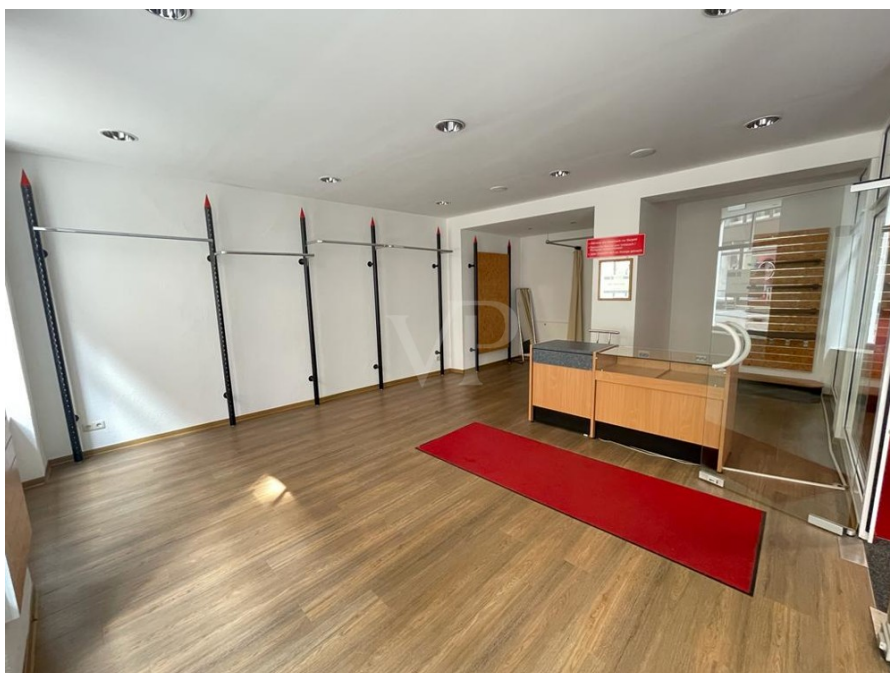
Objektnummer: 22229022 - 01662 Meißen

Auf einen Blick: Energiedaten

Energieausweis KEIN

Objektnummer: 22229022 - 01662 Meißen

Die Immobilie



Objektnummer: 22229022 - 01662 Meißen

Die Immobilie



Objektnummer: 22229022 - 01662 Meißen

Grundrisse



Dieser Grundriss ist nicht maßstabsgetreu. Die Unterlagen wurden uns vom Auftraggeber zur Verfügung gestellt. Aus diesem Grund können wir nicht für die Richtigkeit der Angaben garantieren.

Objektnummer: 22229022 - 01662 Meißen

Ein erster Eindruck

Die zu vermietende Ladenfläche von insgesamt ca. 126 m² Verkaufsfläche befindet sich in einem Mehrfamilienhaus, ausgerichtet zur Elbstraße in der Innenstadt von Meißen. Das Geschäft mit seiner unmittelbaren Lage zum Markplatz bietet Ihnen bei einer Schaufensterfront von ca. 6 m² eine ideale Präsentationsmöglichkeit für Ihre Produkte. Die Mietfläche verläuft ebenerdig und lässt dem Mieter große Gestaltungsmöglichkeiten. Die abgeschlossene Mieteinheit ist über einen eigenen Zugang von außen erreichbar. Der Laden ist mit Teppichboden ausgestattet. Notwendigen Umbauten erfolgen durch den zukünftigen Mieter in Vorabsprache mit dem Eigentümer.

Objektnummer: 22229022 - 01662 Meißen

Ausstattung und Details

- *300 m² Gewerbefläche*
- *Verkaufs und Präsentationsfläche auf 126 m²*
- *Keller mit viel Lagerkapazitäten*
- *direkt am Marktplatz der Innenstadt*
- *Garage vorhanden*
- *Langjähriger Mieter gewünscht*

Objektnummer: 22229022 - 01662 Meißen

Alles zum Standort

Meißen ist die Kreisstadt des gleichnamigen Landkreises im Freistaat Sachsen und trägt den Status Große Kreisstadt. International berühmt ist die Stadt Meißen für die Herstellung des Meissner Porzellans, das als erstes europäisches Porzellan seit 1708 hergestellt wird. Die Elbstraße liegt direkt im historischen Zentrum von Meißen. Die angrenzenden Geschäfte und Restaurants sowie das tägliche Markttreiben laden zum gemütlichen Einkaufsbummel und zeigen das harmonische Zusammenspiel von Barock und Moderne. Dies und die sehr gute Verkehrsanbindung machen die Innenstadt von Meißen zu einem beliebten Standort. Hervorzuheben ist die hervorragende S-Bahnverbindung nach Radebeul und in die Landeshauptstadt Dresden. In den Hauptverkehrszeiten verkehren hier die Züge aller 15 min, sonst aller 30 min. Mit dem PKW erreicht man das Zentrum von Dresden in ca. 35 min.

Objektnummer: 22229022 - 01662 Meißen

Weitere Informationen

GELDWÄSCHE: Als Immobilienmaklerunternehmen ist die von Poll Immobilien GmbH nach § 2 Abs. 1 Nr. 14 und § 10 Abs. 3 Geldwäschegesetz (GwG) dazu verpflichtet, bei der Begründung einer Geschäftsbeziehung die Identität des Vertragspartners festzustellen und zu überprüfen. Hierzu ist es erforderlich, dass wir nach § 11 GwG die relevanten Daten Ihres Personalausweises festhalten (wenn Sie als natürliche Person handeln) – beispielsweise mittels einer Kopie. Bei einer juristischen Person benötigen wir eine Kopie des Handelsregisterauszugs, aus welchem der wirtschaftlich Berechtigte hervorgeht. Das Geldwäschegesetz sieht vor, dass der Makler die Kopien bzw. Unterlagen fünf Jahre aufbewahren muss.

PROVISIONSHINWEIS: Mit der Anfrage bei und durch Inanspruchnahme der Dienstleistung der Firma von Poll Immobilien GmbH, wird ein Maklervertrag geschlossen. Sofern es durch die Tätigkeit der Firma VON POLL IMMOBILIEN GmbH zu einem wirksamen Hauptvertrag mit der Eigentümerseite kommt, hat der Interessent bei Abschluss - eines MIETVERTRAGS keine Provision/Maklercourtage an die von Poll Immobilien GmbH zu zahlen. - eines KAUFVERTRAGS die ortsübliche Provision/Maklercourtage an die von Poll Immobilien GmbH gegen Rechnung zu zahlen.

HAFTUNG: Wir weisen darauf hin, dass die von uns weitergegebenen Objektinformationen, Unterlagen, Pläne etc. vom Verkäufer bzw. Vermieter stammen. Eine Haftung für die Richtigkeit oder Vollständigkeit der Angaben übernehmen wir daher nicht. Es obliegt daher unseren Kunden, die darin enthaltenen Objektinformationen und Angaben auf ihre Richtigkeit hin zu überprüfen. Alle Immobilienangebote sind freibleibend und vorbehaltlich Irrtümer, Zwischenverkauf- und Vermietung oder sonstiger Zwischenverwertung.

UNSER SERVICE FÜR SIE ALS EIGENTÜMER: Planen Sie den Verkauf oder die Vermietung Ihrer Immobilie, so ist es für Sie wichtig, deren Marktwert zu kennen. Lassen Sie kostenfrei und unverbindlich den aktuellen Wert Ihrer Immobilie professionell durch einen unserer Immobilienspezialisten einschätzen. Unser bundesweites und internationales Netzwerk ermöglicht es uns, Verkäufer bzw. Vermieter und Interessenten bestmöglich zusammenzuführen.

Objektnummer: 22229022 - 01662 Meißen

Ansprechpartner

Weitere Informationen erhalten Sie über Ihren Ansprechpartner:

Kevin Hassel

Meißner Straße 82-84 Radebeul

E-Mail: radebeul@von-poll.com

To Disclaimer of von Poll Immobilien GmbH

www.von-poll.com