

Oberhausen – Königshardt

Schöner Wohnen in Königshardt! Bezugsfrei ab Mai 2025

Objektnummer: 23227415a



www.von-poll.com

KAUFPREIS: 279.000 EUR • WOHNFLÄCHE: ca. 103 m² • ZIMMER: 4

Objektnummer: 23227415a - 46145 Oberhausen – Königshardt

- Auf einen Blick
- Die Immobilie
- Auf einen Blick: Energiedaten
- Ein erster Eindruck
- Ausstattung und Details
- Alles zum Standort
- Weitere Informationen
- Ansprechpartner

Objektnummer: 23227415a - 46145 Oberhausen – Königshardt

Auf einen Blick

Objektnummer	23227415a	Kaufpreis	279.000 EUR
Wohnfläche	ca. 103 m ²	Wohnung	Maisonette
Dachform	Satteldach	Provision	Käuferprovision beträgt 3,57 % (inkl. MwSt.) des beurkundeten Kaufpreises
Etage	2	Bauweise	Massiv
Zimmer	4	Nutzfläche	ca. 0 m ²
Schlafzimmer	3	Ausstattung	Gäste-WC, Garten/-mitbenutzung, Einbauküche, Balkon
Badezimmer	1		
Baujahr	1995		
Stellplatz	1 x Tiefgarage		

Objektnummer: 23227415a - 46145 Oberhausen – Königshardt

Auf einen Blick: Energiedaten

Heizungsart	Zentralheizung	Energieausweis	VERBRAUCH
Wesentlicher Energieträger	Gas	Endenergieverbrauch	90.60 kWh/m ² a
Energieausweis gültig bis	16.09.2028	Energie-Effizienzklasse	C
Befuerung	Gas		

Objektnummer: 23227415a - 46145 Oberhausen – Königshardt

Die Immobilie



Objektnummer: 23227415a - 46145 Oberhausen – Königshardt

Die Immobilie



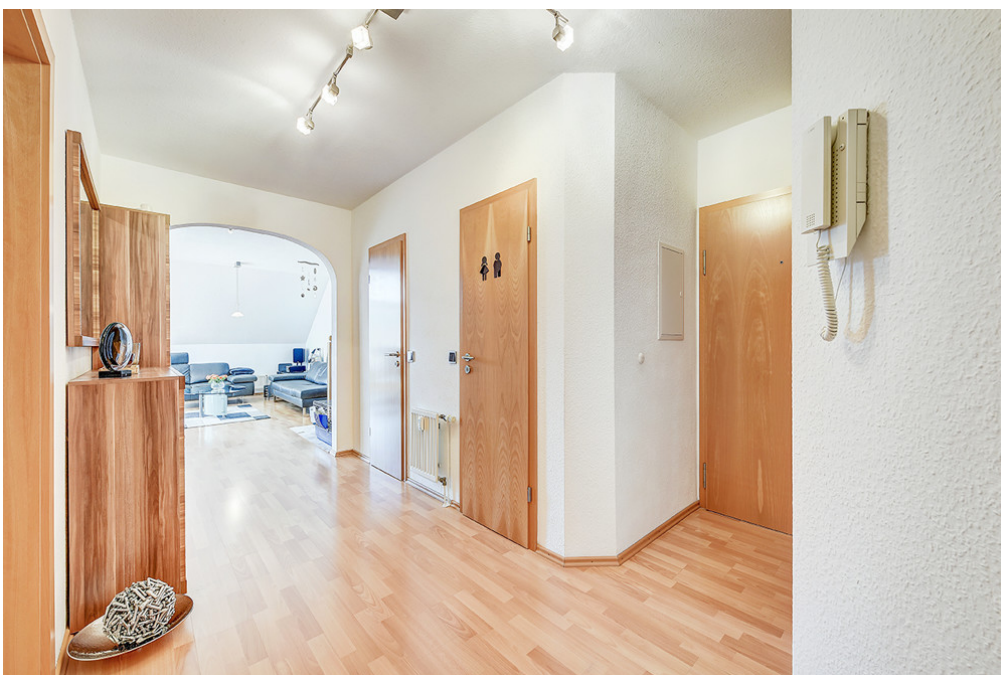
Objektnummer: 23227415a - 46145 Oberhausen – Königshardt

Die Immobilie



Objektnummer: 23227415a - 46145 Oberhausen – Königshardt

Die Immobilie



Objektnummer: 23227415a - 46145 Oberhausen – Königshardt

Die Immobilie



Objektnummer: 23227415a - 46145 Oberhausen – Königshardt

Die Immobilie



Objektnummer: 23227415a - 46145 Oberhausen – Königshardt

Die Immobilie

FÜR SIE IN DEN BESTEN LAGEN



Gern informieren wir
Sie persönlich über weitere
Details zur Immobilie.

Vereinbaren Sie einen
Besichtigungstermin:

T.: 0800 - 333 33 09

www.von-poll.com

Objektnummer: 23227415a - 46145 Oberhausen – Königshardt

Ein erster Eindruck

Architektonisch durchdacht und lichtdurchflutet präsentiert sich diese Eigentumswohnung auf ca. 103 m² Wohnfläche, in einem repräsentativen 9-Familienhaus, in bevorzugter Wohnlage von Königshardt. Die Wohnung wurde im Maisonette-Stil erbaut und erstreckt sich über das 2. Obergeschoss sowie den Spitzboden. Im 2. Obergeschoss verfügt die Wohnung über eine große Diele, ein Schlafzimmer, ein Kinder- oder Esszimmer, eine an den Wohnraum angrenzende Küche, ein Badezimmer mit Dusche und Badewanne, ein Gäste-WC sowie einen großen Wohnbereich mit Zugang zum Sonnenbalkon, der einen außergewöhnlichen und sehr schönen Weitblick auf die Halde Haniel bietet. Über eine im Wohnzimmer gelegene Treppe erreichen Sie den oberen Wohnbereich. Hier finden Sie ein weiteres großes Zimmer, welches individuell genutzt werden kann. Ein Kellerraum sowie ein gemeinschaftlicher Waschkeller gehören ebenfalls zur Wohnung dazu. Der Tiefgaragenstellplatz mit eigenem Grundbuchblatt befindet sich unmittelbar unter dem Haus und kann vom Treppenhaus her erreicht werden. Der große und sehr gepflegte Gemeinschaftsgarten befindet sich hinter dem Haus und kann vielfältig genutzt werden. Das Hausgeld beträgt derzeit ca. 400€ und beinhaltet neben den Heiz- und Warmwasserkosten auch die Hausreinigung, die Gartenpflege und den Winterdienst. Weitere Stellplätze befinden sich auf der Straße vor dem Haus. Insgesamt präsentiert sich diese exklusive Maisonettewohnung mit ihrer Größe, ihrer Ausstattung und ihrer Lage als äußerst attraktive Immobilie. Vereinbaren Sie noch heute einen Besichtigungstermin und lassen Sie sich von diesem Objekt in Königshardt überzeugen. Hier erwartet Sie modernes Wohnen in bester Qualität.

Objektnummer: 23227415a - 46145 Oberhausen – Königshardt

Ausstattung und Details

- Tiefgaragenstellplatz mit eigenem Grundbuch
- 3 Schlafräume
- Einbauküche, im Kaufpreis enthalten
- Großes Badezimmer mit Badewanne und Dusche
- Gäste-WC
- Großer Balkon mit Blick auf die Halde Haniel
- Sehr gepflegtes Mehrfamilienhaus mit 9 Wohneinheiten
- Heizungsanlage im Jahre 2014 erneuert

Objektnummer: 23227415a - 46145 Oberhausen – Königshardt

Alles zum Standort

Diese erstklassige Eigentumswohnung befindet sich in einer verkehrsberuhigten Anliegerstraße im Herzen von Königshardt. Lebensmittelgeschäfte, Bäckereien, Apotheken, Ärzte und alles für den täglichen Bedarf sind fußläufig in nur wenigen Minuten zu erreichen. Die Autobahnauffahrt A2 ist nur wenige Autominuten entfernt. Öffentliche Verkehrsmittel befinden sich ebenfalls nur wenige Minuten von der Immobilie entfernt. Diverse Sportvereine, Kindergärten und Schulen sind schnell zu erreichen. Der Hiesfelder Wald bietet mit seinen kilometerlangen Spazierwegen, dem Rotbach und dem beliebten Ausflugsziel „Grafenmühle“ ein buntes Unterhaltungsprogramm für die ganze Familie. Auch die Anbindung an das öffentliche Nahverkehrsnetz ist gegeben.

Objektnummer: 23227415a - 46145 Oberhausen – Königshardt

Weitere Informationen

Es liegt ein Energieverbrauchsausweis vor. Dieser ist gültig bis 16.9.2028.
Endenergieverbrauch beträgt 90.60 kWh/(m²*a). Wesentlicher Energieträger der Heizung ist Gas. Das Baujahr des Objekts lt. Energieausweis ist 1995. Die Energieeffizienzklasse ist C.

Objektnummer: 23227415a - 46145 Oberhausen – Königshardt

Ansprechpartner

Weitere Informationen erhalten Sie über Ihren Ansprechpartner:

Frank Wetzel

Schmachtendorfer Straße 104 Oberhausen
E-Mail: oberhausen@von-poll.com

To Disclaimer of von Poll Immobilien GmbH

www.von-poll.com