

Hamburg / Bahrenfeld

# Gute Lage, Wohnungsgrößen 40- 60m<sup>2</sup> Balkone und leere Dachgeschosse

Objektnummer: CC23224A024\_online



[www.von-poll.com](http://www.von-poll.com)

**KAUFPREIS: 5.800.000 EUR • WOHNFLÄCHE: ca. 1.740 m<sup>2</sup> • GRUNDSTÜCK: 1.927 m<sup>2</sup>**

Objektnummer: CC23224A024\_online - 22761 Hamburg / Bahrenfeld

- Auf einen Blick
- Die Immobilie
- Auf einen Blick: Energiedaten
- Grundrisse
- Ein erster Eindruck
- Alles zum Standort
- Ansprechpartner

Objektnummer: CC23224A024\_online - 22761 Hamburg / Bahrenfeld

## Auf einen Blick

|              |                          |                       |  |
|--------------|--------------------------|-----------------------|--|
| Objektnummer | CC23224A024_online       | Kaufpreis             | 5.800.000 EUR                                      |
| Wohnfläche   | ca. 1.740 m <sup>2</sup> | Zins- und Renditehaus | Mehrfamilienhaus                                   |
| Dachform     | Satteldach               | Provision             | Käuferprovision 6,25 % (inkl. MwSt.) vom Kaufpreis |
| Baujahr      | 1935                     | Gesamtfläche          | ca. 1.740 m <sup>2</sup>                           |
|              |                          | Bauweise              | Massiv   |
|              |                          | Vermietbare Fläche    | ca. 1740 m <sup>2</sup>                            |

Objektnummer: CC23224A024\_online - 22761 Hamburg / Bahrenfeld

## Auf einen Blick: Energiedaten

|                            |            |                             |                             |
|----------------------------|------------|-----------------------------|-----------------------------|
| Wesentlicher Energieträger | Gas        | Energieausweis              | BEDARF                      |
| Energieausweis gültig bis  | 01.06.2024 | Endenergiebedarf            | 204.10 kWh/m <sup>2</sup> a |
| Befuerung                  | Gas        | Energie-Effizienzklasse     | G                           |
|                            |            | Baujahr laut Energieausweis | 1935                        |



Objektnummer: CC23224A024\_online - 22761 Hamburg / Bahrenfeld

## Die Immobilie





Objektnummer: CC23224A024\_online - 22761 Hamburg / Bahrenfeld

## Die Immobilie



Objektnummer: CC23224A024\_online - 22761 Hamburg / Bahrenfeld

## Die Immobilie





Objektnummer: CC23224A024\_online - 22761 Hamburg / Bahrenfeld

## Die Immobilie



Objektnummer: CC23224A024\_online - 22761 Hamburg / Bahrenfeld

## Die Immobilie





Objektnummer: CC23224A024\_online - 22761 Hamburg / Bahrenfeld

## Die Immobilie



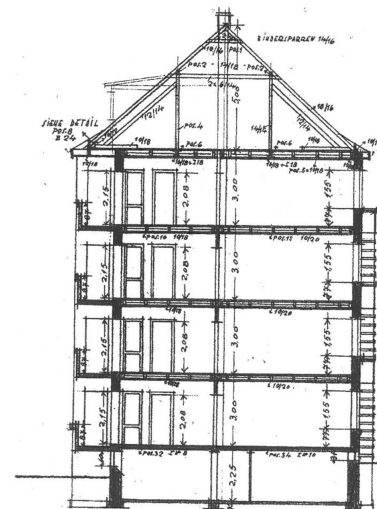
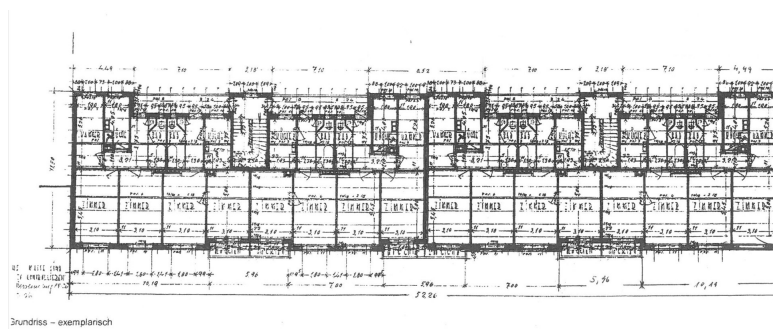
Objektnummer: CC23224A024\_online - 22761 Hamburg / Bahrenfeld

## Die Immobilie



Objektnummer: CC23224A024\_online - 22761 Hamburg / Bahrenfeld

## Grundrisse



Dieser Grundriss ist nicht maßstabsgetreu. Die Unterlagen wurden uns vom Auftraggeber zur Verfügung gestellt. Aus diesem Grund können wir nicht für die Richtigkeit der Angaben garantieren.



Objektnummer: CC23224A024\_online - 22761 Hamburg / Bahrenfeld

## Ein erster Eindruck

EXKLUSIV bei VON POLL Commercial Hamburg: Ein 4 geschossiger Rotklinker mit insgesamt ca. 1.740m<sup>2</sup> Wohnfläche plus großen Dachgeschossen, plus Vollkeller mit Zugängen zu dem großen Garten, mit Balkonen und Laubengängen, die als Balkone dienen. Der Exposépreis entspricht einem Wert von 3.335,- € je Quadratmeter Wohnfläche, ohne Nebenflächen! Zwei Eingänge für jeweils 16 Wohnungen in den sehr gefragten Größen zwischen 50 und 60 m<sup>2</sup>, wobei auch 2 Wohnungen im Erdgeschoss nur 40 m<sup>2</sup> groß sind, Größen die bei Singles sehr gefragt sind und in diesem Wohnquartier ist der Anteil der Singles sehr hoch! Jede Wohnung hat einen eigenen Kellerabstellraum und so sind die beiden großen Dachgeschosse bereits fast leer, eine Zustimmung des Nachbarn für einen möglichen Dachgeschossausbau liegt schriftlich vor und der gerade erst fertig gestellte Neubau links ist sogar noch ein Geschoss höher. Ein Ausbau der Dachgeschossfläche kann hier nicht zugesagt werden und muss vom Erwerber eigenständig mit dem Bauamt abgestimmt werden, jedoch wurde bei den augenscheinlich identischen Nachbargebäuden rechts bereits die Dachgeschosse inklusive Gauben ausgebaut. Die Treppen sind massiv und vom Treppenhaus aus geht jeweils an der Hausrückseite ein Laubengang zu je 2 Wohnungen, der von vielen Mietern als zusätzlicher Balkon genutzt wird. Diese Laubengänge wurden fast komplett in 2020 innen und außen saniert, ebenso wurden neue Wohnungstüren eingebaut und Kabelkanäle für Glasfaserleitungen wurden montiert. In 2021 wurden zum Teil Keller- und Eingangspodeste saniert und einige Wohnungen wurden schon modernisiert. Alle Wohnungen verfügen selbstverständlich über Kunststofffenster mit Doppelverglasung. Durch die gesuchten Wohnungsgrößen von 40, 50 und 60m<sup>2</sup> und der sehr gefragten Lage, sollte eine konstante Vollvermietung sicher sein und bei den zum Teil alten Mietverhältnissen zu unter 8,- € je Quadratmeter ist eine entsprechende Mietsteigerung bei Mieterwechsel möglich.

Objektnummer: CC23224A024\_online - 22761 Hamburg / Bahrenfeld

## Alles zum Standort

GRUNDBUCH VON OTTENSEN, Amtsgericht zu Hamburg -Altona, Stadtteil Bahrenfeld, mitten im Milieugebiet beziehungsweise im sozialen Erhaltungsgebiet. Diese hier angebotene Immobilie befindet sich im beliebten Stadtteil Bahrenfeld. Der besondere Charme dieses Stadtteils, ist noch charmanter durch den im Bau befindlichen grünen Lärmschutzdeckel geworden, und nicht zuletzt die Nähe zur Hamburger Innenstadt sowie zur Elbe, machen die Attraktivität dieser Lage aus. In der Nachbarschaft finden Sie Geschäfte des täglichen Bedarfs sowie Cafés und viele Restaurants und diverse Märkte. Der nahe gelegene Altonaer Volkspark, die Trabrennbahn, die Barclays Arena sowie der südlich gelegene Elbstrand laden zu zahlreichen Freizeitaktivitäten ein. Die 32 Wohnungen liegen nahe der S-Bahn Station Diebsteich, welche Sie in etwa 5 min zu Fuß erreichen. Außerdem ist die nächste Bushaltestelle so gut wie vor der Tür. Sternschanze, Reeperbahn und Altona sind in 5-10 Minuten mit Bus oder Bahn zu erreichen. Zum Hauptbahnhof schafft man es mit der S-21 in 12 Minuten. Die sonstige Infrastruktur ist ebenfalls gut, so ist zum Beispiel ein großer Kaufland nur 3 Minuten Gehminuten entfernt. Die Wohnungen sind wirklich in top Lage und eine konstante Vollvermietung ist schon seit vielen Jahren in dieser speziell bei Singles gefragten Lage gegeben.

Objektnummer: CC23224A024\_online - 22761 Hamburg / Bahrenfeld

## Ansprechpartner

Weitere Informationen erhalten Sie über Ihren Ansprechpartner:

Christoph Wissing

---

Neue Gröningerstraße 13 Hamburg – Commercial  
E-Mail: [commercial.hamburg@von-poll.com](mailto:commercial.hamburg@von-poll.com)

*To Disclaimer of von Poll Immobilien GmbH*

---

[www.von-poll.com](http://www.von-poll.com)