

Essen / Frohnhausen

Probier's mal mit Gemütlichkeit! Schöne Maisonette-DG-Wohnung in Frohnhausen

Objektnummer: 24029026



www.von-poll.com

KAUFPREIS: 225.000 EUR • WOHNFLÄCHE: ca. 92 m² • ZIMMER: 3

Objektnummer: 24029026 - 45145 Essen / Frohnhausen

- Auf einen Blick
- Die Immobilie
- Auf einen Blick: Energiedaten
- Grundrisse
- Ein erster Eindruck
- Ausstattung und Details
- Alles zum Standort
- Weitere Informationen
- Ansprechpartner

Objektnummer: 24029026 - 45145 Essen / Frohnhausen

Auf einen Blick

Objektnummer	24029026	Kaufpreis	225.000 EUR
Wohnfläche	ca. 92 m ²	Provision	Käuferprovision beträgt 3,57 % (inkl. MwSt.) des beurkundeten Kaufpreises
Etage	2		
Zimmer	3		
Schlafzimmer	1		
Badezimmer	1	Modernisierung / Sanierung	1997
Baujahr	1938	Ausstattung	Balkon

Objektnummer: 24029026 - 45145 Essen / Frohnhausen

Auf einen Blick: Energiedaten

Heizungsart	Zentralheizung	Energieausweis	VERBRAUCH
Wesentlicher Energieträger	Erdgas leicht	Endenergieverbrauch	178.70 kWh/m ² a
Energieausweis gültig bis	26.04.2031	Energie-Effizienzklasse	F
Befuerung	Gas	Baujahr laut Energieausweis	1938

Objektnummer: 24029026 - 45145 Essen / Frohnhausen

Die Immobilie



Objektnummer: 24029026 - 45145 Essen / Frohnhausen

Die Immobilie



Objektnummer: 24029026 - 45145 Essen / Frohnhausen

Die Immobilie



Objektnummer: 24029026 - 45145 Essen / Frohnhausen

Die Immobilie



Objektnummer: 24029026 - 45145 Essen / Frohnhausen

Die Immobilie



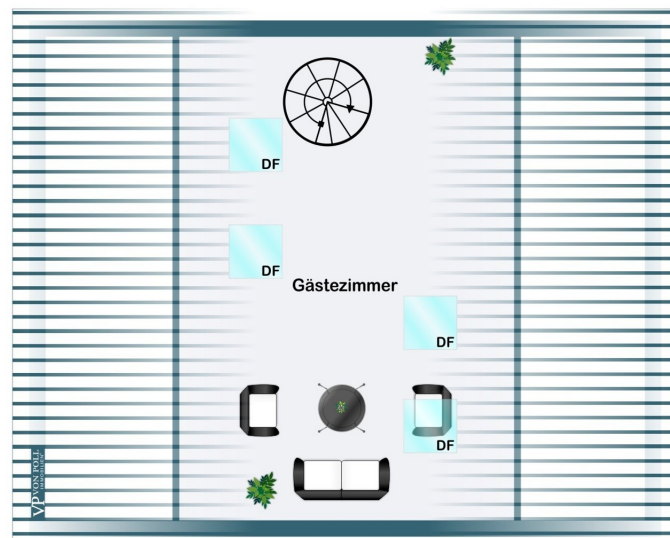
Objektnummer: 24029026 - 45145 Essen / Frohnhausen

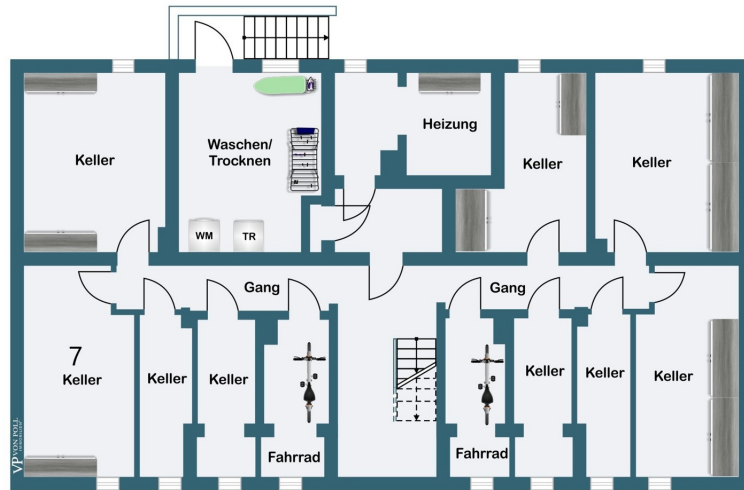
Die Immobilie



Objektnummer: 24029026 - 45145 Essen / Frohnhausen

Grundrisse





Dieser Grundriss ist nicht maßstabsgetreu. Die Unterlagen wurden uns vom Auftraggeber zur Verfügung gestellt. Aus diesem Grund können wir nicht für die Richtigkeit der Angaben garantieren.

Objektnummer: 24029026 - 45145 Essen / Frohnhausen

Ein erster Eindruck

Diese charmante 3-Zimmer-Maisonette-Wohnung aus dem Jahr 1938 (Kernsanierung 1997/1998) bietet auf ca. 92 m² ein ideales Zuhause für Einzelpersonen oder Paare. Die Dachgeschoss-Wohnung erstreckt sich über zwei Ebenen und verbindet Wohnkomfort mit einer gemütlichen Atmosphäre. Die Sprossenfenster verleihen der Wohnung zusätzlich Charme. Über die Diele gelangen Sie in den offenen Küchen-, Wohn- und Essbereich. Die in die Dachschräge integrierte Einbauküche nutzt den vorhandenen Raum optimal und sorgt für ein offenes, freundliches Ambiente. Ergänzt wird die Küche durch einen stilvollen Tresen, der nicht nur als zusätzlicher Arbeitsplatz dient, sondern auch zum gemütlichen Verweilen einlädt. Von hier kommt man direkt auf die kleine, mit Holz beplankte Dachterrasse, die sich ideal für einen morgendlichen Kaffee oder entspannte Abende im Freien eignet. Vom Wohnbereich aus erreicht man sowohl das schöne Schlafzimmer, als auch das Badezimmer, welches mit einer Badewanne und einer separaten Dusche ausgestattet ist. Dank eines Fensters wird es von natürlichem Tageslicht durchflutet. Eine Wendeltreppe führt vom Hauptraum in den ausgebauten Spitzboden, der als flexibles Raumkonzept genutzt werden kann. Ob als Gästezimmer, Schlaf-, oder als ruhiger Arbeitsbereich – dieser Raum bietet vielseitige Nutzungsmöglichkeiten und besticht durch seine Gemütlichkeit unter dem Dach. Zusätzlich gehört zur Wohnung ein eigener Kellerraum, der für weiteren Stauraum sorgt und eine Aussenfläche zur Errichtung eines Stellplatzes. Insgesamt bietet diese Maisonette-Wohnung mit ihrer durchdachten Raumaufteilung, der gemütlichen Dachterrasse und den vielfältigen Nutzungsmöglichkeiten des Dachspitzes ein komfortables und schönes Wohnerlebnis. Für weitere Informationen und zur Vereinbarung einer Besichtigung stehen wir Ihnen gerne zur Verfügung. Ihr neues Zuhause wartet auf Sie!

Objektnummer: 24029026 - 45145 Essen / Frohnhausen

Ausstattung und Details

- Maisonette-Wohnung
- Einbauküche mit Tresen
- Sprossenfenster
- Dachterrasse mit Holzbelag
- Fenster im Badezimmer
- Handtuchwärmer im Badezimmer
- wertige Materialien
- wohnlich ausgebaute Nutzfläche im Spitzboden
- Kellerraum
- Sondernutzungsfläche im Außenbereich für PKW-Stellplatz

Objektnummer: 24029026 - 45145 Essen / Frohnhausen

Alles zum Standort

Essen-Frohnhausen Der Essener Stadtteil Frohnhausen liegt westlich des Essener Stadtzentrums und ist nicht zuletzt wegen seiner verkehrsgünstigen Lage beliebt. Hier überwiegt die Bebauung mit Mehrfamilienhäusern mit ansprechenden Eigentumswohnungen. Diese Lage bietet eine gute Infrastruktur und durch die optimale Anbindung an die Autobahnen A40 und A42 erreichen Sie in wenigen Autominuten die Städte im Ruhrgebiet. Zum Shoppen gelangen Sie mit dem Auto oder dem öffentlichen Nahverkehr schnell in die Innenstadt von Essen. In direkter Umgebung finden sich ausreichend Einkaufsmöglichkeiten, Ärzte und Schulen.

Objektnummer: 24029026 - 45145 Essen / Frohnhausen

Weitere Informationen

Es liegt ein Energieverbrauchsausweis vor. Dieser ist gültig bis 26.4.2031.
Endenergieverbrauch beträgt 178.70 kWh/(m²*a). Wesentlicher Energieträger der
Heizung ist Erdgas leicht. Das Baujahr des Objekts lt. Energieausweis ist 1938. Die
Energieeffizienzklasse ist F.

Objektnummer: 24029026 - 45145 Essen / Frohnhausen

Ansprechpartner

Weitere Informationen erhalten Sie über Ihren Ansprechpartner:

Frank Kups

Rüttenscheider Straße 160 Essen

E-Mail: essen@von-poll.com

To Disclaimer of von Poll Immobilien GmbH

www.von-poll.com