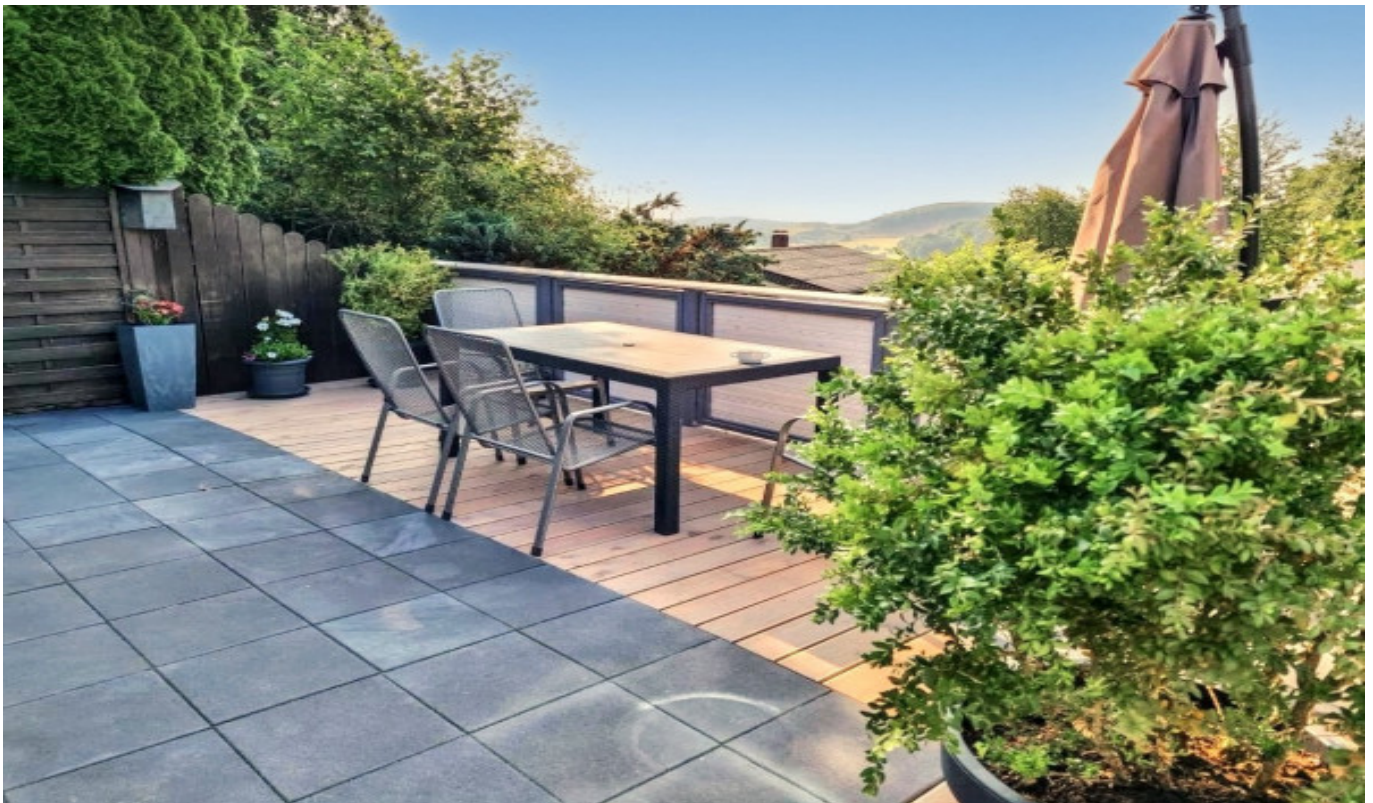


Greifenstein / Arborn

Ferienhaus für Erholungssuchende, Aktivurlauber, Monteure - Greifenstein - Westerwald

Objektnummer: 25189008



KAUFPREIS: 105.000 EUR • WOHNFLÄCHE: ca. 60 m² • ZIMMER: 2 • GRUNDSTÜCK: 204 m²

Objektnummer: 25189008 - 35753 Greifenstein / Arborn

- Auf einen Blick
- Die Immobilie
- Auf einen Blick: Energiedaten
- Ein erster Eindruck
- Ausstattung und Details
- Alles zum Standort
- Weitere Informationen
- Ansprechpartner

Objektnummer: 25189008 - 35753 Greifenstein / Arborn

Auf einen Blick

Objektnummer	25189008	Kaufpreis	105.000 EUR
Wohnfläche	ca. 60 m ²	Haus	Ferienhaus
Zimmer	2	Provision	Käuferprovision beträgt 5,95 % (inkl. MwSt.) des beurkundeten Kaufpreises
Schlafzimmer	2		
Badezimmer	1		
Baujahr	1974	Modernisierung / Sanierung	2021
Stellplatz	1 x Freiplatz	Ausstattung	Einbauküche

Objektnummer: 25189008 - 35753 Greifenstein / Arborn

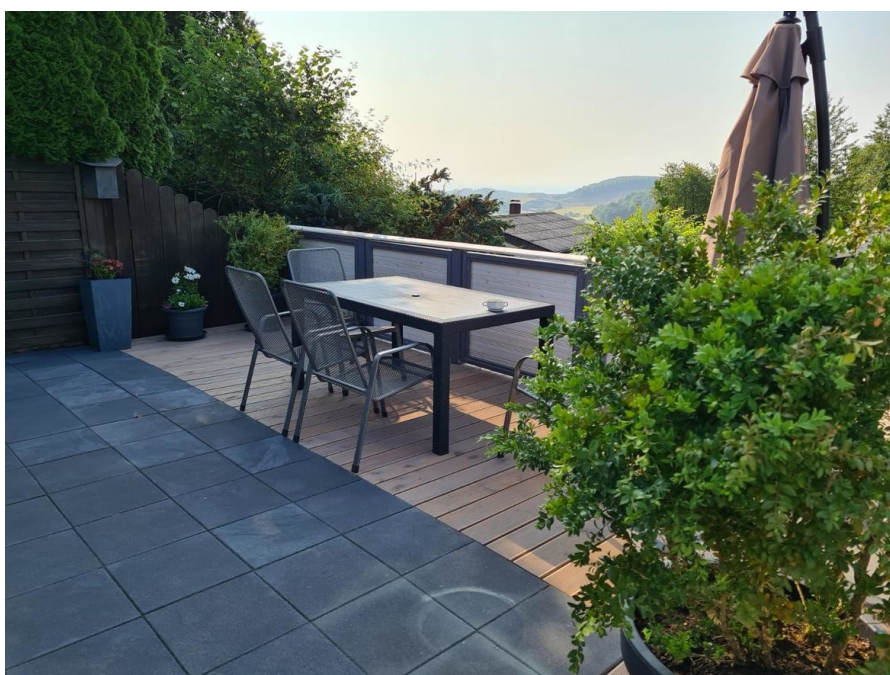
Auf einen Blick: Energiedaten

Befuerung

Elektro

Objektnummer: 25189008 - 35753 Greifenstein / Arborn

Die Immobilie



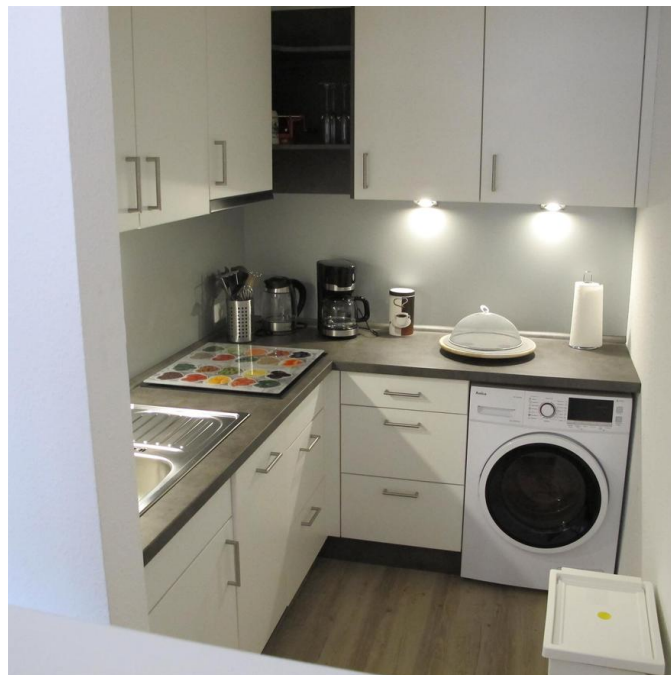
Objektnummer: 25189008 - 35753 Greifenstein / Arborn

Die Immobilie



Objektnummer: 25189008 - 35753 Greifenstein / Arborn

Die Immobilie



FÜR SIE IN DEN BESTEN LAGEN



Gern informieren wir
Sie persönlich über weitere
Details zur Immobilie.

Vereinbaren Sie einen
Besichtigungstermin:

T.: 06431 - 28 814 0

www.von-poll.com

Objektnummer: 25189008 - 35753 Greifenstein / Arborn

Die Immobilie



*Möchten auch Sie
den Wert Ihrer Immobilie
kennen?*

**WIR BEWERTEN
KOSTENFREI
IHRE IMMOBILIE.**

Objektnummer: 25189008 - 35753 Greifenstein / Arborn

Ein erster Eindruck

Herzlich willkommen im Ferienhaus Die 2020/2021 renovierte und modern eingerichtete Ferienhaus, bietet Ihnen 2 Einzelzimmer mit TV, 1 Wohnzimmer mit Küche und Essbereich mit TV, ein Badezimmer mit begehbare Dusche, einen sehr gemütlichen Außenbereich mit einer überdachten sowie einer offenen Terrasse mit wundervollem Ausblick und einem windgeschützten Eingangsbereich mit zusätzlicher Sitzmöglichkeit. Das idyllisch gelegene Ferienhaus am Rande des Westerwalds, im Erholungsgebiet am Knoten in Arborn, lädt Sie zu einem Urlaub voller Entspannung und Erholung ein.

Objektnummer: 25189008 - 35753 Greifenstein / Arborn

Ausstattung und Details

- Außen-Rolladen / -Jalousien
- Fernseher
- Gartenmöbel
- Gefrierfach
- Geschirrspülmaschine
- Internetanschlussmöglichkeit
- Safe

Objektnummer: 25189008 - 35753 Greifenstein / Arborn

Alles zum Standort

Unsere Ferienhaus „Näwe“ befindet sich in einer sehr ruhigen und idyllischen Ortsrandlage am Rand des Westerwalds im Ferienhaus-Wander- und Skigebiet „am Knoten“ wenige Meter vom Waldrand entfernt. Durch die äußerst naturnahe Lage der Ferienhäuser, sind naturbezogene Freizeitaktivitäten ohne vorherige zusätzliche Anfahrten möglich. Wanderwege befinden sich in der näheren Umgebung der Ferienhäuser. Das Freibad Arborn erreichen Sie in 5 Gehminuten. Beide Ferienhäuser sind ein guter Ausgangspunkt für schöne und attraktive Wanderungen, ausgiebige Radtouren, Sehenswürdigkeiten, Ausflüge, Bade- und Segelmöglichkeiten sowie auch Surfen und Kanutouren in der Nähe sind möglich. Einkaufsmöglichkeiten finden Sie schon in ca. 3 km Entfernung oder auch in den sehenswerten historischen Altstädten der Stadt Herborn und der Stadt Wetzlar, welche gleichzeitig zum ausgiebigen Shopping und Bummeln einladen. Tipps für Ihren Ausflug: Aartalsee BasaltPARKours Fledermaushaus Glockenwelt Burg Greifenstein mit Barockkirche Heisterberger Weiher Kristallhöhle Kubach Krombachtalsperre Limburger Dom Outdoorzentrum Lahntal Schlösser in Weilburg, Westerborg und Braunfels Seeweiher Mengerskirchen Skulpturenpark Sonnenuhrwindpark am Knoten Ulmbachtalsperre uvm. Faszination Westerwald Greifensteiner Kinderpfad Greifensteiner Kinderpfad-Rallye Ulmtal Radweg Wandern & Radeln Kallenbachtalradweg Wandern rund um Greifenstein Radfahren rund um Greifenstein

Objektnummer: 25189008 - 35753 Greifenstein / Arborn

Weitere Informationen

GELDWÄSCHE: Als Immobilienmaklerunternehmen ist die von Poll Immobilien GmbH nach § 2 Abs. 1 Nr. 14 und § 11 Abs. 1, 2 Geldwäschegesetz (GwG) dazu verpflichtet, bei der Begründung einer Geschäftsbeziehung die Identität des Vertragspartners festzustellen und zu überprüfen, bzw. sobald ein ernsthaftes Interesse an der Durchführung des Immobilienkaufvertrages besteht. Hierzu ist es erforderlich, dass wir nach § 11 Abs. 4 GwG die relevanten Daten Ihres Personalausweises festhalten (wenn Sie als natürliche Person handeln) – beispielsweise mittels einer Kopie. Bei einer juristischen Person benötigen wir eine Kopie des Handelsregisterauszugs, aus welchem der wirtschaftlich Berechtigte hervorgeht. Das Geldwäschegesetz sieht vor, dass der Makler die Kopien bzw. Unterlagen fünf Jahre aufbewahren muss. Als unser Vertragspartner haben Sie auch eine Mitwirkungspflicht nach § 11 Abs. 6 GwG.

Objektnummer: 25189008 - 35753 Greifenstein / Arborn

Ansprechpartner

Weitere Informationen erhalten Sie über Ihren Ansprechpartner:

Lars Luscher

Grabenstraße 46 Limburg
E-Mail: limburg@von-poll.com

To Disclaimer of von Poll Immobilien GmbH

www.von-poll.com