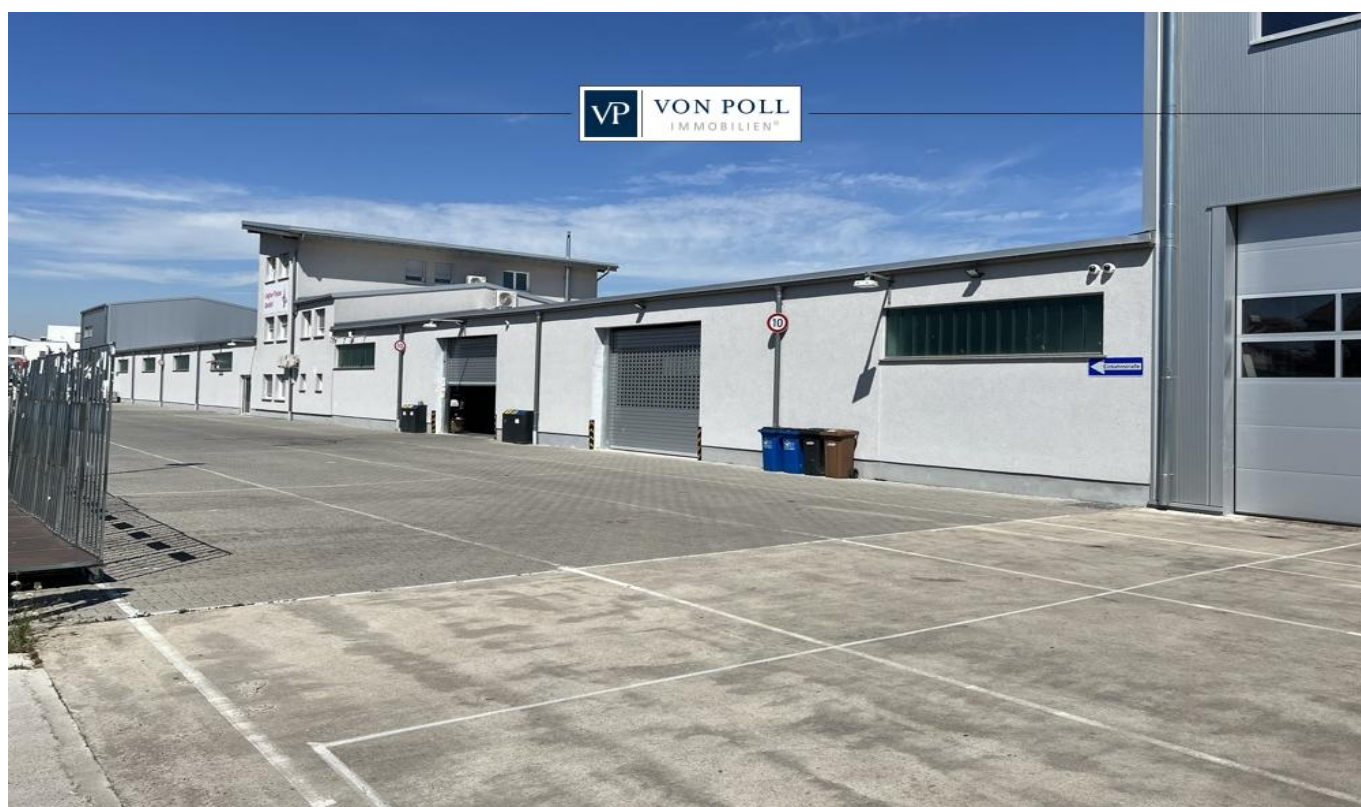


Bürstadt

# Modernes Logistikcenter mit vielen Nutzungsmöglichkeiten!

Objektnummer: 23133664



KAUFPREIS: 3.250.000 EUR • GRUNDSTÜCK: 5.700 m<sup>2</sup>

Objektnummer: 23133664 - 68642 Bürstadt

- Auf einen Blick
- Die Immobilie
- Auf einen Blick: Energiedaten
- Ein erster Eindruck
- Alles zum Standort
- Ansprechpartner

Objektnummer: 23133664 - 68642 Bürstadt

## Auf einen Blick

Objektnummer	23133664	Kaufpreis	3.250.000 EUR
Baujahr	2008	Hallen/Lager/Produktion	Lager
		Provision	Käuferprovision beträgt 3,57 % (inkl. MwSt.) des beurkundeten Kaufpreises
		Gesamtfläche	ca. 1.565 m <sup>2</sup>
		Bauweise	Massiv

Objektnummer: 23133664 - 68642 Bürstadt

# Auf einen Blick: Energiedaten

Energieausweis KEIN

---

Objektnummer: 23133664 - 68642 Bürstadt

## Die Immobilie



Objektnummer: 23133664 - 68642 Bürstadt

## Die Immobilie





Objektnummer: 23133664 - 68642 Bürstadt

## Die Immobilie



Objektnummer: 23133664 - 68642 Bürstadt

## Die Immobilie





Objektnummer: 23133664 - 68642 Bürstadt

## Die Immobilie



**Objektnummer: 23133664 - 68642 Bürstadt**

## Ein erster Eindruck

Der Komplex besteht aus insgesamt ca. 1200 m<sup>2</sup> großen Hallenflächen. Der Bürobereich erstreckt sich auf ca. 365 m<sup>2</sup> Fläche. Im Jahr 2020 wurden die Bestandsgebäude erweitert, um einen optimalen Bereich für das Logistikunternehmen zu schaffen. Alle Gebäude sind miteinander verbunden, sodass Sie hier optimale Arbeitsbedingungen vorfinden. Aktuell befindet sich in den Gebäuden ein Unternehmen für den An- und Verkauf sämtlicher Waren. Die Nutzung ist sehr individuell gestaltbar. Insgesamt stehen 5 Gebäude zur Verfügung, die sich auf einem ca. 5.700 m<sup>2</sup> großen Grundstück befinden. Der Außenbereich verfügt über umfangreiche Freiflächen und diverse Parkmöglichkeiten mit insgesamt 43 ausgewiesenen Stellplätzen. Das gesamte Grundstück ist eingezäunt und verfügt über 3 elektrische Tore.

Objektnummer: 23133664 - 68642 Bürstadt

## Alles zum Standort

Bürstadt liegt optimal zwischen dem Rhein und dem Odenwald im Hessischen Ried. Bürstadt grenzt im Norden an die Gemeinde Biblis, im Nordosten an die Gemeinde Einhausen, im Osten an die Stadt Lorsch, in Süden und Westen an die Stadt Lampertheim an. Die Stadt Bürstadt mit seinen mittlerweile über 17.000 Einwohnern hat sich zu einer typischen Wachstumskommune der Metropolregion Rhein-Neckar mit den Großstädten Mannheim und Ludwigshafen entwickelt. Mit dem Gewerbegebiet bietet der Landkreis Bergstraße eine interessante Option für Ihre Neuansiedlung. Autobahnanschluss A67 in 5 km Anschluss Bundesstraße B44 und B47 direkt Frankfurt International Airport in 35 Minuten (60 km) Regionalbahnhof Bürstadt in 2 Minuten Rheinhäfen Gernsheim in 13 km Mannheim in 19 km

Objektnummer: 23133664 - 68642 Bürstadt

## Ansprechpartner

Weitere Informationen erhalten Sie über Ihren Ansprechpartner:

Margot-Elaine Wolf-Schneider

---

Promenadenstraße 16 Bensheim

E-Mail: [bensheim@von-poll.com](mailto:bensheim@von-poll.com)

*To Disclaimer of von Poll Immobilien GmbH*

---

[www.von-poll.com](http://www.von-poll.com)