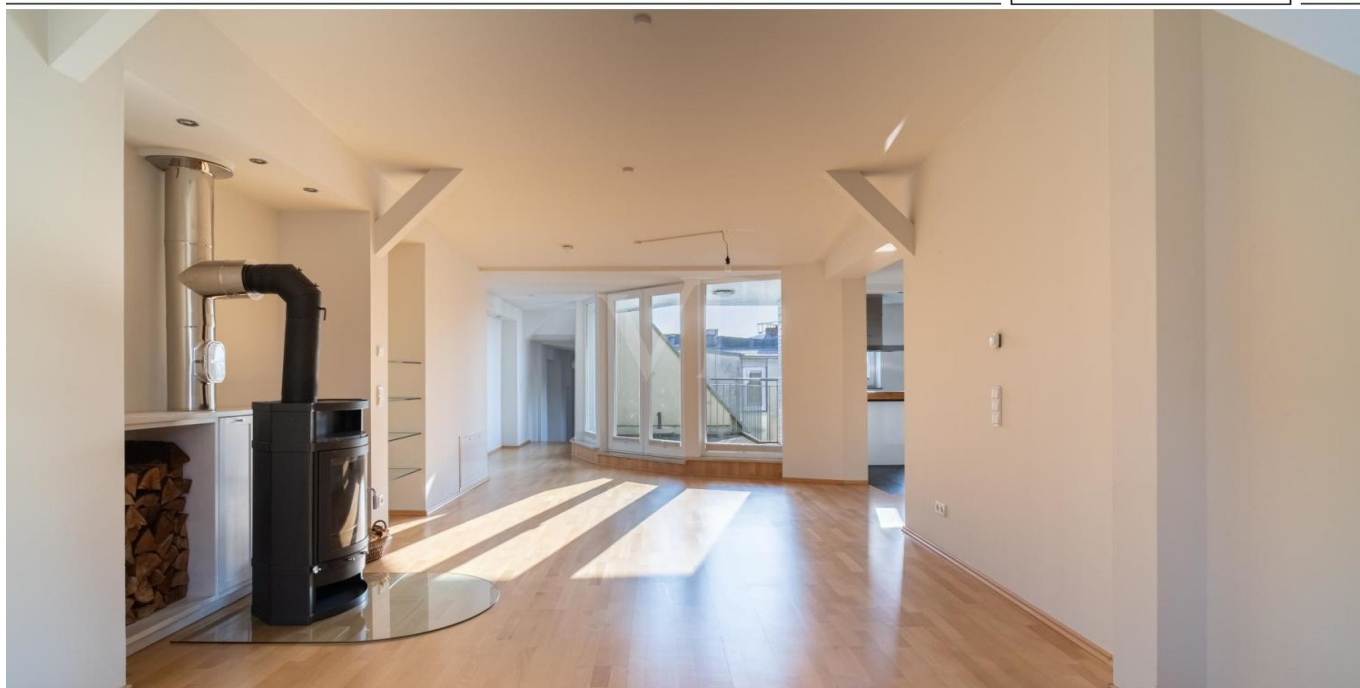


Berlin – Halensee

# Moderne Dachgeschosswohnung mit drei Schlafzimmern unmittelbar am Hochmeisterplatz nahe Kudamm

Objektnummer: 24176057



[www.von-poll.com](http://www.von-poll.com)

**KAUFPREIS: 1.249.000 EUR • WOHNFLÄCHE: ca. 177 m<sup>2</sup> • ZIMMER: 5**

Objektnummer: 24176057 - 10709 Berlin – Halensee

- Auf einen Blick
- Die Immobilie
- Auf einen Blick: Energiedaten
- Ein erster Eindruck
- Ausstattung und Details
- Alles zum Standort
- Weitere Informationen
- Ansprechpartner

Objektnummer: 24176057 - 10709 Berlin – Halensee

## Auf einen Blick

Objektnummer	24176057	Kaufpreis	1.249.000 EUR
Wohnfläche	ca. 177 m <sup>2</sup>	Wohnung	Dachgeschoss
Etage	5	Provision	Käuferprovision beträgt 3,57 % (inkl. MwSt.) des beurkundeten Kaufpreises
Zimmer	5		
Schlafzimmer	3		
Badezimmer	2		
Baujahr	2010	Ausstattung	Terrasse, Gäste-WC, Kamin, Einbauküche

Objektnummer: 24176057 - 10709 Berlin – Halensee

## Auf einen Blick: Energiedaten

Heizungsart	Fußbodenheizung	Energieausweis	VERBRAUCH
Wesentlicher Energieträger	Fern	Endenergieverbrauch	130.00 kWh/m <sup>2</sup> a
Energieausweis gültig bis	16.07.2028	Energie-Effizienzklasse	D
Befuerung	Fernwärme	Baujahr laut Energieausweis	1906

Objektnummer: 24176057 - 10709 Berlin – Halensee

## Die Immobilie



# Capital



**MAKLER-KOMPASS**  
HEFT 10/2024

**Top-Makler Berlin**



Höchstnote für  
**von Poll Immobilien**  
City-West

Quelle: IIB Institut  
IM TEST: 3.904 Makler

GÜLTIG BIS: 10/25

Objektnummer: 24176057 - 10709 Berlin – Halensee

## Die Immobilie



Objektnummer: 24176057 - 10709 Berlin – Halensee

## Die Immobilie



Objektnummer: 24176057 - 10709 Berlin – Halensee

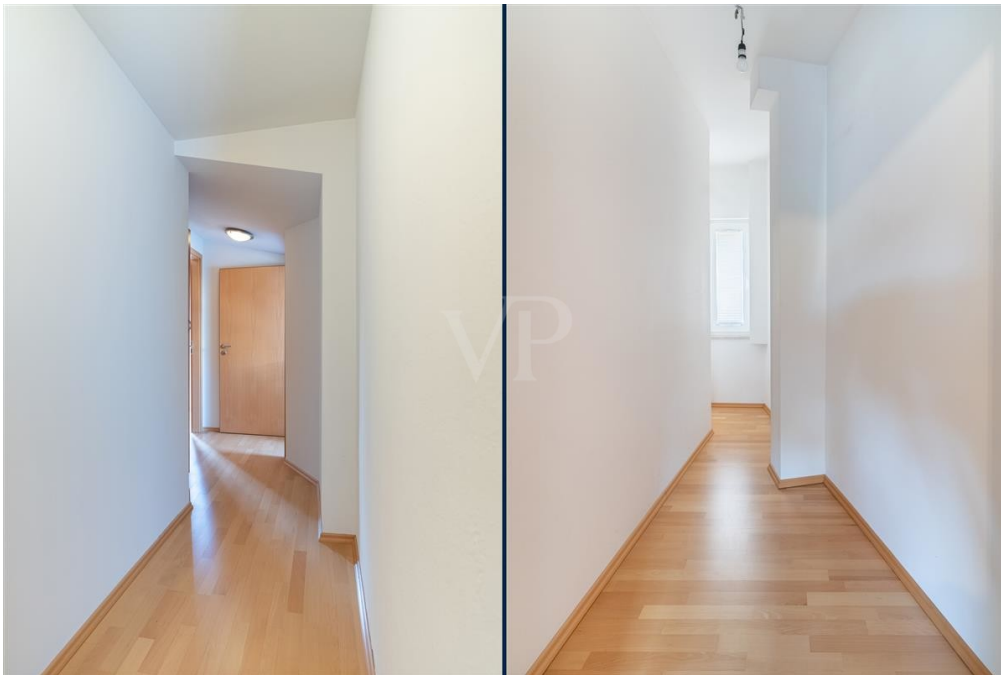
## Die Immobilie





Objektnummer: 24176057 - 10709 Berlin – Halensee

## Die Immobilie



Objektnummer: 24176057 - 10709 Berlin – Halensee

## Die Immobilie



Objektnummer: 24176057 - 10709 Berlin – Halensee

## Die Immobilie



Objektnummer: 24176057 - 10709 Berlin – Halensee

## Die Immobilie



Objektnummer: 24176057 - 10709 Berlin – Halensee

## Die Immobilie



Objektnummer: 24176057 - 10709 Berlin – Halensee

## Ein erster Eindruck

In einem 1906 erbauten ansehnlichen Altbau, bestückt mit Stuckverzierungen an der Hausfassade, ist 2010 diese exklusive Dachgeschosswohnung entstanden. Dabei ragt sie über den kompletten historischen Teil des Hauses. Auf Grund von Kriegstreffern wurde der zum Altbau zugehörige Teil des Gebäudes 1982 wieder neu aufgebaut. Von hier aus erreicht man die Wohnung bequem über einen Aufzug. Beim Betreten der Wohnung fällt gleich der offen gestaltete Wohnbereich samt eleganter Einbauküche und anliegender sonniger Südwestterrasse auf. Im vorderen Teil der Immobilie befinden sich neben dem Wohnbereich zwei weitere Zimmer, idealerweise als Schlaf-, Kinder- oder Gästezimmer nutzbar, sowie ein Tageslichtbad mit Dusche. Ebenfalls vorzufinden ist eine großzügige Garderobe und eine Abstellkammer als Stauraum fungierend. Ein Hingucker ist der edle Kamin, der neben der optischen Erscheinung auch für warme und gemütliche Momente an kalten Wintertagen seinen Nutzen findet. Neben der teils überdachten Terrasse, welche an sonnigen Tagen gewiss auch zum Grillen verleitet, verfügt das Wohnzimmer über einen Austritt mit Blick in Richtung Kudamm. Das Durchgangszimmer, welches zum hinteren Bereich der Wohnung führt, eignet sich optimal als Büro bzw. Homeoffice. Der anschließende Flur führt zum hellen und großzügigen Masterbad sowie zu einem praktischen Hauswirtschaftsraum. Komplettiert wird der individuelle Grundriss durch das gemütliche Masterschlafzimmer mit integrierter Ankleide. Im Innenhof befinden sich zahlreiche Fahrradstellplätze. Eine größere Kellereinheit ist der Wohnung zugeordnet. Tiefgaragenstellplätze zum Anmieten bietet das 5 Minuten fußläufig zu erreichende REWE.

Objektnummer: 24176057 - 10709 Berlin – Halensee

## Ausstattung und Details

- Einbauküche mit Induktionskochfeld und Markengeräten
- Gespachtelte Wände
- Deckenhöhe ca. 2,60-2,75 m
- Dachfenster
- Fußbodenheizung (außer im Zimmer 1)
- Eichenparkett
- Kaminofen
- Terrasse in Südwest-/Westausrichtung
- Französischer Balkon im Wohnzimmer
- Abstellkammer
- Einbauschränke
- Garderobebereich im vorderen Flur
- Ankleidebereich im Masterschlafzimmer
- Durchlauferhitzer für Warmwasser
- Masterbad mit Eckbadewanne und Dusche
- Duschbad
- Hauswirtschaftsraum
- Keller
- Aufzug bis in das 4.OG (halbe Treppe bis 5.OG)

Objektnummer: 24176057 - 10709 Berlin – Halensee

## Alles zum Standort

Wilmerdorf ist einer der beliebtesten, gewachsenen Stadtteile des alten Westberlins. Dank seiner zentralen Lage und der perfekten Infrastruktur mit Geschäften für den täglichen Bedarf, Cafés und Restaurants, Boutiquen und seinem reichen kulturellen Angebot gehört der Wilmerdorfer Ortsteil Halensee zu den begehrtesten Wohnlagen der City-West. Das Angebot an Grund- und weiterführenden Schulen im Bezirk ist ebenfalls groß. Die Wohnung selbst befindet sich in einer ruhigen Einbahnstraße beinahe unmittelbar am Kurfürstendamm. Die bauliche Umgebung wird geprägt durch gepflegte Altbauten der vorletzten Jahrhundertwende. Sie können nebenan im Hochmeisterplatz, am nahe gelegenen Lietzensee, oder im angrenzenden Grunewald gemütlich spazieren gehen. Die S- und U-Bahnstationen Halensee und Adenauerplatz liegen beide fußläufig. Diverse Buslinien auf dem Kurfürstendamm verbinden Sie mit den angrenzenden Stadtteilen. Die Stadtautobahn erreichen Sie in weniger als zwei Minuten.



Objektnummer: 24176057 - 10709 Berlin – Halensee

## Weitere Informationen

Es liegt ein Energieverbrauchsausweis vor. Dieser ist gültig bis 16.7.2028. Endenergieverbrauch beträgt 130.00 kwh/(m<sup>2</sup>\*a). Wesentlicher Energieträger der Heizung ist Fernwärme. Das Baujahr des Objekts lt. Energieausweis ist 1906. Die Energieeffizienzklasse ist D. UNSER SERVICE FÜR SIE ALS EIGENTÜMER: Planen Sie den Verkauf oder die Vermietung Ihrer Immobilie, so ist es für Sie wichtig, deren Marktwert zu kennen. Lassen Sie kostenfrei und unverbindlich den aktuellen Wert Ihrer Immobilie professionell durch einen unserer Immobilienspezialisten einschätzen. Unser bundesweites und internationales Netzwerk ermöglicht es uns, Verkäufer bzw. Vermieter und Interessenten bestmöglich zusammenzuführen. HAFTUNG: Wir weisen darauf hin, dass die von uns weitergegebenen Objektinformationen, Unterlagen, Pläne etc. vom Verkäufer bzw. Vermieter stammen. Eine Haftung für die Richtigkeit oder Vollständigkeit der Angaben übernehmen wir daher nicht. Es obliegt daher unseren Kunden, die darin enthaltenen Objektinformationen und Angaben auf ihre Richtigkeit hin zu überprüfen. Alle Immobilienangebote sind freibleibend und vorbehaltlich Irrtümer, Zwischenverkauf- und Vermietung oder sonstiger Zwischenverwertung. GELDWÄSCHE: Als Immobilienmaklerunternehmen ist die von Poll Immobilien GmbH nach § 2 Abs. 1 Nr. 14 und § 11 Abs. 1, 2 Geldwäschegesetz (GwG) dazu verpflichtet, bei der Begründung einer Geschäftsbeziehung die Identität des Vertragspartners festzustellen und zu überprüfen, bzw. sobald ein ernsthaftes Interesse an der Durchführung des Immobilienkaufvertrages besteht. Hierzu ist es erforderlich, dass wir nach § 11 Abs. 4 GwG die relevanten Daten Ihres Personalausweises festhalten (wenn Sie als natürliche Person handeln) – beispielsweise mittels einer Kopie. Bei einer juristischen Person benötigen wir eine Kopie des Handelsregisterauszugs, aus welchem der wirtschaftlich Berechtigte hervorgeht. Das Geldwäschegesetz sieht vor, dass der Makler die Kopien bzw. Unterlagen fünf Jahre aufbewahren muss. Als unser Vertragspartner haben Sie auch eine Mitwirkungspflicht nach § 11 Abs. 6 GwG.

Objektnummer: 24176057 - 10709 Berlin – Halensee

## Ansprechpartner

Weitere Informationen erhalten Sie über Ihren Ansprechpartner:

Sibylle Lunkenheimer & Alexander Prokopetz

---

Pfalzburger Straße 79 Berlin – City-West  
E-Mail: [berlin.city.west@von-poll.com](mailto:berlin.city.west@von-poll.com)

*To Disclaimer of von Poll Immobilien GmbH*

---

[www.von-poll.com](http://www.von-poll.com)