

Berlin – Schöneberg

Verwirklichen Sie Ihre persönlichen Wünsche - Energieeffizienter Neubau zum Selbstausbau

Objektnummer: 22176016-EA



www.von-poll.com

KAUFPREIS: 1.335.000 EUR • WOHNFLÄCHE: ca. 157,05 m² • ZIMMER: 3

Objektnummer: 22176016-EA - 10783 Berlin – Schöneberg

- Auf einen Blick
- Die Immobilie
- Auf einen Blick: Energiedaten
- Grundrisse
- Ein erster Eindruck
- Ausstattung und Details
- Alles zum Standort
- Weitere Informationen
- Ansprechpartner

Objektnummer: 22176016-EA - 10783 Berlin – Schöneberg

Auf einen Blick

Objektnummer	22176016-EA	Kaufpreis	1.335.000 EUR
Wohnfläche	ca. 157,05 m ²	Wohnung	Penthouse
Bezugsfrei ab	nach Vereinbarung	Bauweise	Holz
Etage	6	Nutzfläche	ca. 170 m ²
Zimmer	3	Ausstattung	Terrasse, Gäste-WC
Schlafzimmer	1		
Badezimmer	1		
Baujahr	2023		

Objektnummer: 22176016-EA - 10783 Berlin – Schöneberg

Auf einen Blick: Energiedaten

Wesentlicher Energieträger	Luft/Wasser-Wärmepumpe
Energieausweis gültig bis	16.11.2031
Befeuernng	Luft/Wasser-Wärmepumpe

Energieausweis	BEDARF
Endenergiebedarf	6.40 kWh/m ² a
Energie-Effizienzklasse	A+

Objektnummer: 22176016-EA - 10783 Berlin – Schöneberg

Die Immobilie



Capital



MAKLER-KOMPASS

HEFT 10/2023

Top-Makler Berlin



Höchstnote für

von Poll Immobilien

City-West

IM TEST: 3.169 Makler

GÜLTIG BIS: 10/24

Objektnummer: 22176016-EA - 10783 Berlin – Schöneberg

Die Immobilie



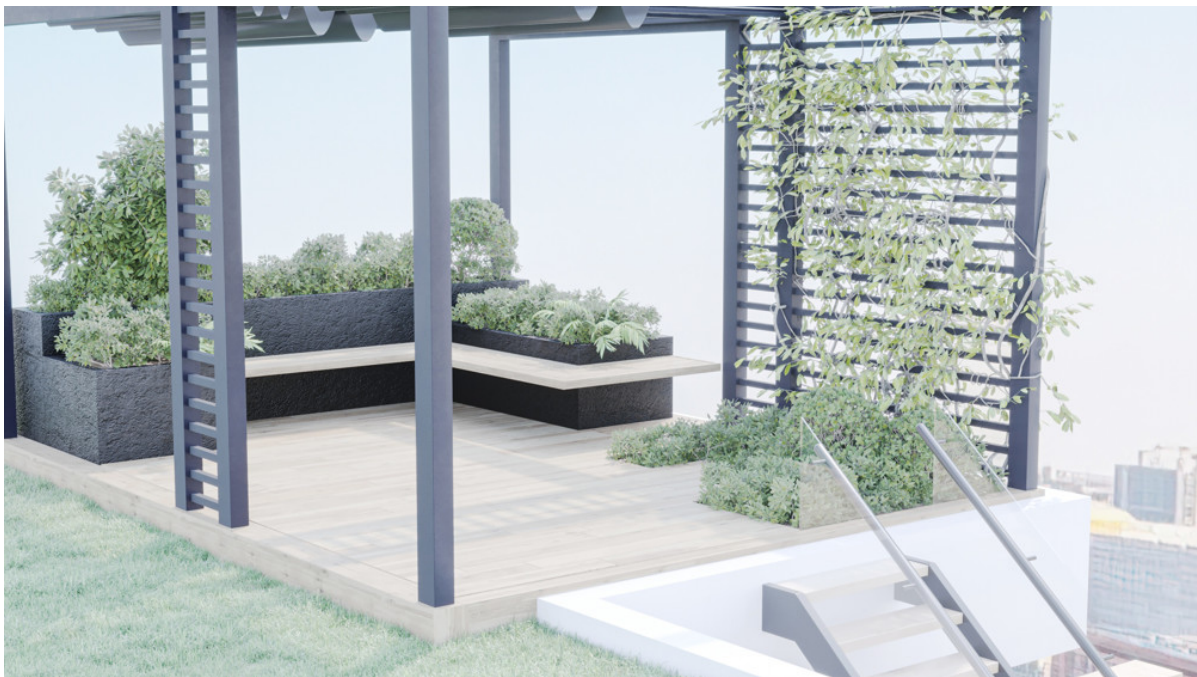
Objektnummer: 22176016-EA - 10783 Berlin – Schöneberg

Die Immobilie



Objektnummer: 22176016-EA - 10783 Berlin – Schöneberg

Die Immobilie



Objektnummer: 22176016-EA - 10783 Berlin – Schöneberg

Die Immobilie



Immobilie gefunden, *Finanzierung* gelöst.

Jetzt persönliches Kaufbudget
berechnen und die passende
Finanzierungslösung ermitteln.

www.von-poll.com/finanzieren



Objektnummer: 22176016-EA - 10783 Berlin – Schöneberg

Grundrisse

Gebäudebewertung

für den Ist-Zustand

Endenergiebedarf: 8 kWh/m²a



Dieser Grundriss ist nicht maßstabsgetreu. Die Unterlagen wurden uns vom Auftraggeber zur Verfügung gestellt. Aus diesem Grund können wir nicht für die Richtigkeit der Angaben garantieren.

Objektnummer: 22176016-EA - 10783 Berlin – Schöneberg

Ein erster Eindruck

Diese besondere Dachgeschosswohnung mit großartigem 360°Blick über Berlin erfüllt nach aktuellem Stand der Technik die höchsten Ansprüche an einen ökologisch nachhaltigen Wohnraum. Sie können diese Wohnung selbst ausbauen und Ihre persönlichen Wünsche verwirklichen. Hier wurde ohne Einsatz von Bauchemie und Kunststoffen der Rohbau für einen Lebensraum geschaffen, der eine zeitgemäße energieeffizientere Lebensweise befördert. Atmungsaktive Massivholzbauelemente als Außenwände aus der Alpenregion bilden die Basis für einen besonderen Ort Bodentiefe Fenster mit Dreifachverglasung und elektronisch gesteuerten Verschattungssystem von AluLux sorgen für Sonnenschutz und durchgehend angenehmes Wohnklima. Sie erreichen barrierefrei Ihr neues Zuhause über einen modernen Lift. Von der begrünten Dachterrasse genießen Sie einen atemberaubenden Weitblick über Berlin.

Objektnummer: 22176016-EA - 10783 Berlin – Schöneberg

Ausstattung und Details

In dieser Wohnung wurden bauseits folgende Baumaßnahmen bereits ausgeführt:

- Rohbau mit Fassadenabsicherung und abgesichertem Dach
- Fensterbau komplett mit bodentiefen, 3fach verglasten Fensternflächen
- Beschattungssystem (AluLux) für alle Außenfenster und -türen
- dezentrale Lüftungsanlage mit Wärmerückgewinnung
- Elektro- und Sanitär-Steigleitungen
- Elektro-, Homeatic- und Sanitär-Grundleitungen
- Trockenbau Innenwände
- Trockenbau Fußbodenaufbau

Folgende Baumaßnahmen sind noch vom Erwerber zu tätigen bzw. können je nach eigenen Wünschen variiert werden:

- Einbau Wärmepumpe inkl. Photovoltaik-Anlage
- Einbau Fußbodenheizung und Fließestrich
- Einbau Sanitärobjekte Bad und Gäste-WC inkl. Fliesen
- Einbau Endfußbodenbelag
- ELT-Verteilung und -Endinstallation
- Homematic-Verteilung, - Installation und -Programmierung
- Küche
- Einbau Innentüren

Objektnummer: 22176016-EA - 10783 Berlin – Schöneberg

Alles zum Standort

Besonders der Norden Schönebergs ist aufgrund seiner lebhaften Kultur sehr beliebt. In der Südwest-Ecke Schönebergs finden Sie die vielen kleinen Wohnstraßen mit ihren Vorgärten, den Bäumen an den Straßen und den eleganten Gründerzeitbauten, hiervon stehen viele unter Denkmalschutz. Schöneberg bietet eine Vielzahl von öffentlich zugänglichen, großflächigen Parks. Der nah gelegene Park am Gleisdreieck ist eine öffentliche Grün- und Erholungsanlage im Westen Berlin-Kreuzbergs an der Grenze zu Schöneberg und Tiergarten bis zum Potsdamer Platz. Der rund 26 Hektar umfassende Park liegt auf den ehemaligen Bahnbrachen des Anhalter und Potsdamer Güterbahnhofs am Gleisdreieck. Die Trasse der Nord-Süd-Fernbahn teilt die Grünanlage in den Ostpark und den Westpark. Den Reiz des Stadtteils Schöneberg machen nicht nur, die Fülle der Grünflächen und den nahe gelegenen Seen und Wälder der Stadt, sondern auch eine große Auswahl an Cafés und Restaurants, ausgezeichnete Einkaufsmöglichkeiten am Kudamm und dem traditionellen Winterfeldmarkt. Die zu den beliebtesten Wohngegenden der Innenstadt zählende Lage zeichnet sich ebenfalls durch die gute Verkehrsanbindung mit der S- und U-Bahn sowie verschiedenen Buslinien aus. Die Stadtautobahn erreichen Sie in weniger als 10 Minuten. Zum nahe gelegenen KaDeWe am Wittenbergplatz nebst Ku'damm gelangen Sie ebenso binnen weniger Minuten.

Objektnummer: 22176016-EA - 10783 Berlin – Schöneberg

Weitere Informationen

Es liegt ein Energiebedarfsausweis vor. Dieser ist gültig bis 16.11.2031. Endenergiebedarf beträgt 6.40 kwh/(m²*a). Wesentlicher Energieträger der Heizung ist Luft/wasser Wärmepumpe. Die Energieeffizienzklasse ist A+. **GELDWÄSCHE:** Als Immobilienmaklerunternehmen ist die von Poll Immobilien GmbH nach § 2 Abs. 1 Nr. 14 und § 11 Abs. 1, 2 Geldwäschegesetz (GwG) dazu verpflichtet, bei der Begründung einer Geschäftsbeziehung die Identität des Vertragspartners festzustellen und zu überprüfen, bzw. sobald ein ernsthaftes Interesse an der Durchführung des Immobilienkaufvertrages besteht. Hierzu ist es erforderlich, dass wir nach § 11 Abs. 4 GwG die relevanten Daten Ihres Personalausweises festhalten (wenn Sie als natürliche Person handeln) – beispielsweise mittels einer Kopie. Bei einer juristischen Person benötigen wir eine Kopie des Handelsregisterauszugs, aus welchem der wirtschaftlich Berechtigte hervorgeht. Das Geldwäschegesetz sieht vor, dass der Makler die Kopien bzw. Unterlagen fünf Jahre aufbewahren muss. Als unser Vertragspartner haben Sie auch eine Mitwirkungspflicht nach § 11 Abs. 6 GwG. **HAFTUNG:** Wir weisen darauf hin, dass die von uns weitergegebenen Objektinformationen, Unterlagen, Pläne etc. vom Verkäufer bzw. Vermieter stammen. Eine Haftung für die Richtigkeit oder Vollständigkeit der Angaben übernehmen wir daher nicht. Es obliegt daher unseren Kunden, die darin enthaltenen Objektinformationen und Angaben auf ihre Richtigkeit hin zu überprüfen. Alle Immobilienangebote sind freibleibend und vorbehaltlich Irrtümer, Zwischenverkauf- und Vermietung oder sonstiger Zwischenverwertung. **UNSER SERVICE FÜR SIE ALS EIGENTÜMER:** Planen Sie den Verkauf oder die Vermietung Ihrer Immobilie, so ist es für Sie wichtig, deren Marktwert zu kennen. Lassen Sie kostenfrei und unverbindlich den aktuellen Wert Ihrer Immobilie professionell durch einen unserer Immobilienspezialisten einschätzen. Unser bundesweites und internationales Netzwerk ermöglicht es uns, Verkäufer bzw. Vermieter und Interessenten bestmöglich zusammenzuführen.

Objektnummer: 22176016-EA - 10783 Berlin – Schöneberg

Ansprechpartner

Weitere Informationen erhalten Sie über Ihren Ansprechpartner:

Sibylle Lunkenheimer & Alexander Prokopetz

Pfalzburger Straße 79 Berlin – City-West
E-Mail: berlin.city.west@von-poll.com

To Disclaimer of von Poll Immobilien GmbH

www.von-poll.com