

Bielefeld – Quelle

# Bielefeld-Quelle: moderne DHH mit viel Platz für die Familie | 145 m<sup>2</sup> Wfl. | 5 Zimmer | ruhige Lage

Objektnummer: 24019034

Neuvorstellung



[www.von-poll.com](http://www.von-poll.com)

KAUFPREIS: 420.000 EUR • WOHNFLÄCHE: ca. 145 m<sup>2</sup> • ZIMMER: 5 • GRUNDSTÜCK: 170 m<sup>2</sup>

Objektnummer: 24019034 - 33649 Bielefeld – Quelle

- Auf einen Blick
- Die Immobilie
- Auf einen Blick: Energiedaten
- Grundrisse
- Ein erster Eindruck
- Ausstattung und Details
- Alles zum Standort
- Weitere Informationen
- Ansprechpartner

Objektnummer: 24019034 - 33649 Bielefeld – Quelle

## Auf einen Blick

Objektnummer	24019034
Wohnfläche	ca. 145 m <sup>2</sup>
Dachform	Satteldach
Bezugsfrei ab	nach Vereinbarung
Zimmer	5
Schlafzimmer	4
Badezimmer	2
Baujahr	1999
Stellplatz	1 x Carport

Kaufpreis	420.000 EUR
Haus	Reihenmittel
Provision	Käuferprovision beträgt 3,57 % (inkl. MwSt.) des beurkundeten Kaufpreises
Modernisierung / Sanierung	2019
Bauweise	Massiv
Nutzfläche	ca. 0 m <sup>2</sup>
Ausstattung	Terrasse, Gäste-WC

Objektnummer: 24019034 - 33649 Bielefeld – Quelle

## Auf einen Blick: Energiedaten

Heizungsart	Zentralheizung	Energieausweis	VERBRAUCH
Wesentlicher Energieträger	Gas	Endenergieverbrauch	53.10 kWh/m <sup>2</sup> a
Energieausweis gültig bis	09.02.2029	Energie-Effizienzklasse	B
Befuerung	Gas		

Objektnummer: 24019034 - 33649 Bielefeld – Quelle

## Die Immobilie



Objektnummer: 24019034 - 33649 Bielefeld – Quelle

## Die Immobilie



Objektnummer: 24019034 - 33649 Bielefeld – Quelle

## Die Immobilie



Objektnummer: 24019034 - 33649 Bielefeld – Quelle

## Die Immobilie





Objektnummer: 24019034 - 33649 Bielefeld – Quelle

## Die Immobilie



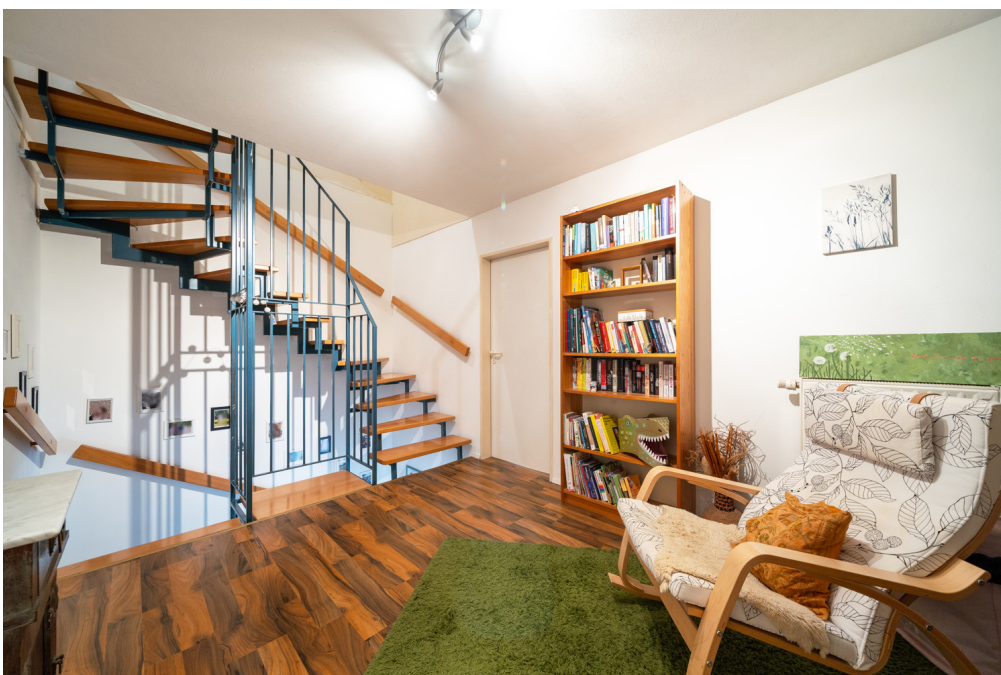
Objektnummer: 24019034 - 33649 Bielefeld – Quelle

## Die Immobilie



Objektnummer: 24019034 - 33649 Bielefeld – Quelle

## Die Immobilie



Objektnummer: 24019034 - 33649 Bielefeld – Quelle

## Die Immobilie



Objektnummer: 24019034 - 33649 Bielefeld – Quelle

## Die Immobilie



Objektnummer: 24019034 - 33649 Bielefeld – Quelle

## Die Immobilie



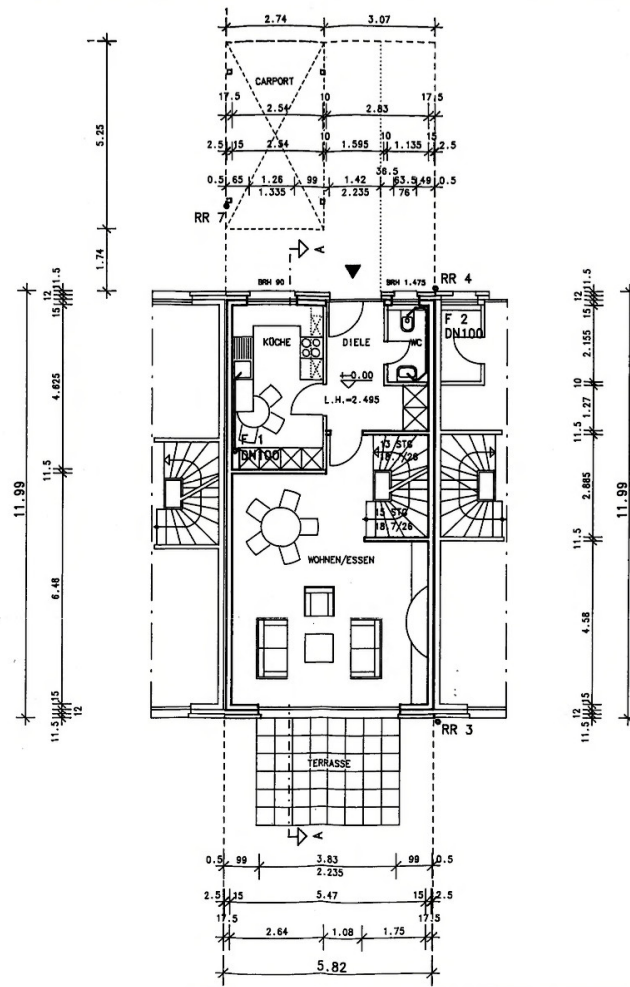
Objektnummer: 24019034 - 33649 Bielefeld – Quelle

## Die Immobilie

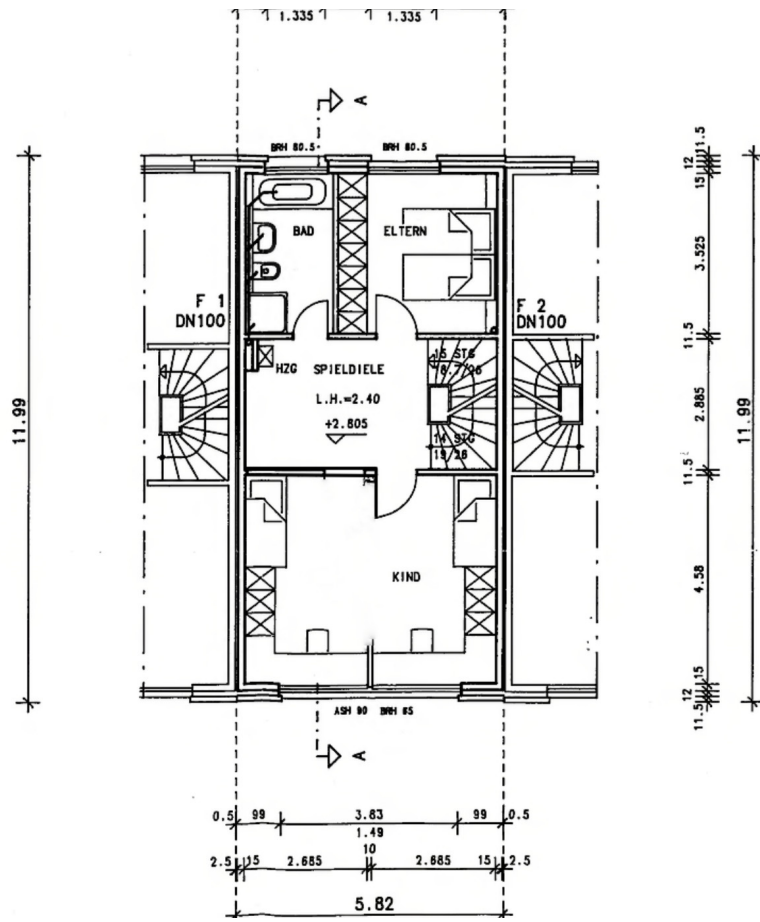


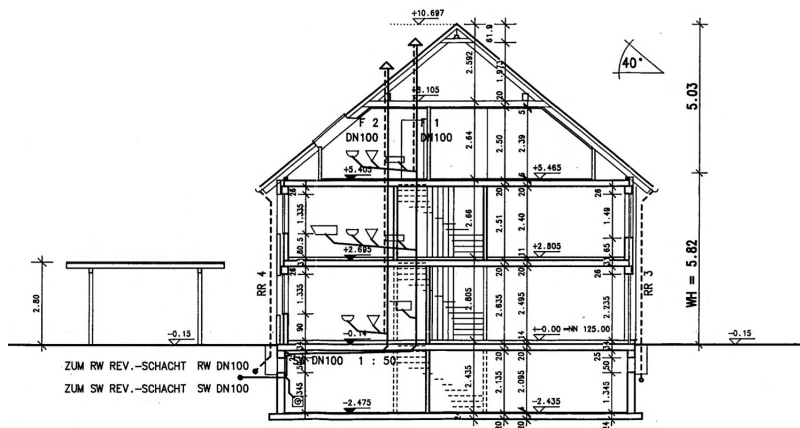
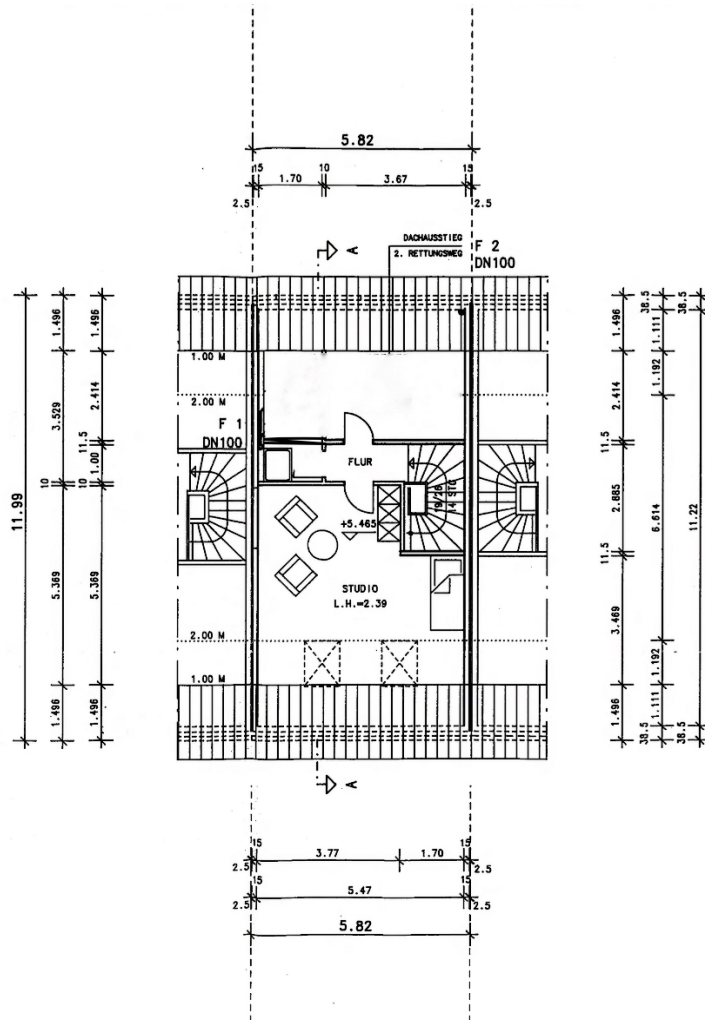
Objektnummer: 24019034 - 33649 Bielefeld – Quelle

# Grundrisse









SCHNITT A - A

STEFAN BERGFELD DIPL. ING. ARCHITEKT  
KÖSTERKAMP 19 - D-33739 BIELEFELD

Bauvorhaben : Neubau eines Reihenhauses mit Carport - Haus 16  
Carl-Severing-Str. / Wohntrasse 3  
33649 Bielefeld

Bauherr : Delta-Bau GmbH & Co. KG  
Bielefelder Strasse 70  
33803 Steinhagen

## 6. Wohnflächenberechnung

ERGESCHOSS	
Diele	$1,595 + (3,525 - 0,02) + (1,235 - 0,01) + (1,27 - 0,01) = 7,13 \text{ m}^2$
WC	$(1,135 - 0,02 - 0,01) + (2,135 - 0,02 - 0,01) = 2,35 \text{ m}^2$
Küche	$(2,54 - 0,01) + (4,623 - 0,02) = 11,65 \text{ m}^2$
W / K	$(5,47 - 0,02) + (4,38 - 0,02) + (3,27 - 0,02) + (1,185 - 0,02) + (3,72 - 0,02) + (0,115 + 0,01) + 0,18 + (1,885 - 0,01) + 1,13 + 1,10 = 33,59 \text{ m}^2$
Wohnfläche Erdgeschoss:	54,72 m <sup>2</sup>
OBERGESCHOSS	
Spield.	$(5,47 - 0,02) + (2,885 - 0,02) - 0,265 + 0,7 - (1,28 - 0,02) + (2,885 - 0,02) = 10,93 \text{ m}^2$
Bad	$(1,91 - 0,01 - 0,02) + (3,525 - 0,02 - 0,02) = 6,35 \text{ m}^2$
Eltern	$(3,46 - 0,01) + (3,525 - 0,02) = 12,09 \text{ m}^2$
Kind 1	$(2,685 - 0,01) + (4,38 - 0,02) = 12,20 \text{ m}^2$
Kind 2	$(2,685 - 0,01) + (4,38 - 0,02) = 12,20 \text{ m}^2$
Wohnfläche Obergeschoss:	53,97 m <sup>2</sup>

STEFAN BERGFELD DIPL. ING. ARCHITEKT  
KÖSTERKAMP 19 - D-33739 BIELEFELD

Bauvorhaben : Neubau eines Reihenhauses mit Carport - Haus 16  
Carl-Severing-Str. / Wohntrasse 3  
33649 Bielefeld

Bauherr : Delta-Bau GmbH & Co. KG  
Bielefelder Strasse 70  
33803 Steinhagen

## 6. Wohnflächenberechnung

DACHGESCHOSS	
Flur	$2,168 + (1,00 - 0,01) = 2,15 \text{ m}^2$
A.R.	$(3,67 - 0,01) + (2,416 - 0,01) - ((5,47 - 0,02) + 1,192) / 2 = 6,61 \text{ m}^2$
DU / WC	$(1,70 - 0,01 - 0,02) + (3,529 - 0,01) - ((1,70 - 0,01 - 0,02) + 1,192) / 2 = 4,89 \text{ m}^2$
Studio	$(3,27 - 0,01) + (1,90 + 0,01) + (5,47 - 0,02) + (2,685 - 0,01) - ((5,47 - 0,02) + 1,192) / 2 = 22,79 \text{ m}^2$
Wohnfläche Dachgeschoss:	36,44 m <sup>2</sup>
Wohnfläche gesamt:	145,13 m <sup>2</sup>

## 6. Nutzflächenberechnung

KELLERGESCHOSS	
Flur	$(2,84 - 0,02) + (2,885 - 0,02) - (2,885 + 0,30 + 0,30) + 1,00 = 4,61 \text{ m}^2$
Keller 1	$5,47 + 3,635 + 2,515 + 3,00 = 27,43 \text{ m}^2$
Keller 2	$5,47 + 4,69 = 23,65 \text{ m}^2$
Nutzfläche:	57,69 m <sup>2</sup>

Dieser Grundriss ist nicht maßstabsgetreu. Die Unterlagen wurden uns vom Auftraggeber zur Verfügung gestellt. Aus diesem Grund können wir nicht für die Richtigkeit der Angaben garantieren.

Objektnummer: 24019034 - 33649 Bielefeld – Quelle

## Ein erster Eindruck

Herzlich willkommen im beliebten Ortsteil Quelle. Diese charmante Doppelhaushälfte wurde ca. 1999 errichtet und befindet sich in einer Wohnsiedlung in idyllischer Lage in Bielefeld-Quelle. Der familiengerechte Grundriss und das junge Baujahr werden Sie begeistern. Durch die Haustür betreten Sie den Eingangsbereich mit direktem Zugang zum Gäste-WC auf der linken und der geräumigen Wohnküche auf der rechten Seite. Weiter finden Sie den hellen Wohn- und Essbereich mit Zugang zur Terrasse und dem Garten. Über das Treppenhaus erreichen Sie das Obergeschoss mit Zugang zum Kinderzimmer, einem Vollbad und einem großen Elternschlafzimmer, welches sich ohne großen Aufwand in zwei Kinderzimmer aufteilen ließe, um einen weiteren Raum zu schaffen. Im Dachgeschoss findet sich das großzügige Studio und ein weiteres Kinderzimmer, welches sich ebenfalls optimal als Homeoffice anbieten würde. Zurzeit besteht somit kein Sanierungsstau. Sie können sofort einziehen und sich wohlfühlen! Die angegebene Gesamtwohnfläche von ca. 145,13 m<sup>2</sup> stammt aus der Wohnflächenberechnung von der Planung des Hauses im Jahre 1999. Abgerundet wird unser Angebot durch einen Vollkeller und ein Carport

Objektnummer: 24019034 - 33649 Bielefeld – Quelle

## Ausstattung und Details

### WEITERE HIGHLIGHTS DER IMMOBILIE

- + große Terrasse
- + viel Wohnfläche
- + Rollläden
- + Markise
- + Carport
- + Gartenhaus
- + Vollkeller
- + ruhige Lage

Objektnummer: 24019034 - 33649 Bielefeld – Quelle

## Alles zum Standort

Quelle ist ein Stadtbezirk im Stadtteil Brackwede der Stadt Bielefeld. Dadurch verfügt es über eine sehr gute Verkehrsanbindung. Im Westen grenzt Quelle an Steinhagen, im Norden an den Ortsteil Hoberge-Uerentrup des Bielefelder Stadtbezirks Dornberg und im Nordosten an den Stadtbezirk Gadderbaum. Das Stadtzentrum Bielefeld mit seinen Stadtteilen ist durch den Ostwestfalendamm ideal angebunden, genau so wie die Autobahnanschlüsse A33 und A2. Die Nachbarorte Gütersloh, Halle und Steinhagen erreichen Sie über die direkte Verbindung der B61 und B68. Die Immobilie befindet sich in ruhiger Sackgassenlage in gepflegter Nachbarschaft. Angrenzend an das Grundstück befindet sich eine öffentliche parkähnliche Anlage. Alle Dinge des täglichen Bedarfs, sowie das Naturbad Brackwede sind fußläufig erreichbar.

Objektnummer: 24019034 - 33649 Bielefeld – Quelle

## Weitere Informationen

Es liegt ein Energieverbrauchsausweis vor. Dieser ist gültig bis 9.2.2029. Endenergieverbrauch beträgt 53.10 kWh/(m<sup>2</sup>\*a). Wesentlicher Energieträger der Heizung ist Gas. Das Baujahr des Objekts lt. Energieausweis ist 1999. Die Energieeffizienzklasse ist B. GELDWÄSCHE: Als Immobilienmaklerunternehmen ist die von Poll Immobilien GmbH nach § 2 Abs. 1 Nr. 14 und § 11 Abs. 1, 2 Geldwäschegesetz (GwG) dazu verpflichtet, bei der Begründung einer Geschäftsbeziehung die Identität des Vertragspartners festzustellen und zu überprüfen, bzw. sobald ein ernsthaftes Interesse an der Durchführung des Immobilienkaufvertrages besteht. Hierzu ist es erforderlich, dass wir nach § 11 Abs. 4 GwG die relevanten Daten Ihres Personalausweises festhalten (wenn Sie als natürliche Person handeln) – beispielsweise mittels einer Kopie. Bei einer juristischen Person benötigen wir eine Kopie des Handelsregisterauszugs, aus welchem der wirtschaftlich Berechtigte hervorgeht. Das Geldwäschegesetz sieht vor, dass der Makler die Kopien bzw. Unterlagen fünf Jahre aufbewahren muss. Als unser Vertragspartner haben Sie auch eine Mitwirkungspflicht nach § 11 Abs. 6 GwG. HAFTUNG: Wir weisen darauf hin, dass die von uns weitergegebenen Objektinformationen, Unterlagen, Pläne etc. vom Verkäufer bzw. Vermieter stammen. Eine Haftung für die Richtigkeit oder Vollständigkeit der Angaben übernehmen wir daher nicht. Es obliegt daher unseren Kunden, die darin enthaltenen Objektinformationen und Angaben auf ihre Richtigkeit hin zu überprüfen. Alle Immobilienangebote sind freibleibend und vorbehaltlich Irrtümer, Zwischenverkauf- und Vermietung oder sonstiger Zwischenverwertung. UNSER SERVICE FÜR SIE ALS EIGENTÜMER: Planen Sie den Verkauf oder die Vermietung Ihrer Immobilie, so ist es für Sie wichtig, deren Marktwert zu kennen. Lassen Sie kostenfrei und unverbindlich den aktuellen Wert Ihrer Immobilie professionell durch einen unserer Immobilienspezialisten einschätzen. Unser bundesweites und internationales Netzwerk ermöglicht es uns, Verkäufer bzw. Vermieter und Interessenten bestmöglich zusammenzuführen.

Objektnummer: 24019034 - 33649 Bielefeld – Quelle

## Ansprechpartner

Weitere Informationen erhalten Sie über Ihren Ansprechpartner:

VON POLL IMMOBILIEN

---

Hermannstraße 1 / Ecke Niederwall Bielefeld

E-Mail: [bielefeld@von-poll.com](mailto:bielefeld@von-poll.com)

*To Disclaimer of von Poll Immobilien GmbH*

---

[www.von-poll.com](http://www.von-poll.com)