

Peiting

Zweifamilienhaus mit großem Potential (teilsaniert)

Objektnummer: 24142029



KAUFPREIS: 449.000 EUR • WOHNFLÄCHE: ca. 130 m² • ZIMMER: 4 • GRUNDSTÜCK: 618 m²

Objektnummer: 24142029 - 86971 Peiting

- Auf einen Blick
- Die Immobilie
- Auf einen Blick: Energiedaten
- Grundrisse
- Ein erster Eindruck
- Ausstattung und Details
- Alles zum Standort
- Weitere Informationen
- Ansprechpartner

Objektnummer: 24142029 - 86971 Peiting

Auf einen Blick

Objektnummer	24142029	Kaufpreis	449.000 EUR
Wohnfläche	ca. 130 m ²	Haus	Zweifamilienhaus
Bezugsfrei ab	24.10.2024	Provision	Käuferprovision beträgt 3,57 % (inkl. MwSt.) des beurkundeten Kaufpreises
Zimmer	4	Ausstattung	Terrasse, Gäste-WC, Balkon
Schlafzimmer	2		
Badezimmer	2		
Baujahr	1958		
Stellplatz	1 x Freiplatz, 1 x Garage		

Objektnummer: 24142029 - 86971 Peiting

Auf einen Blick: Energiedaten

Heizungsart	Ofenheizung
Befuerung	Öl

Objektnummer: 24142029 - 86971 Peiting

Die Immobilie



Objektnummer: 24142029 - 86971 Peiting

Die Immobilie



Objektnummer: 24142029 - 86971 Peiting

Die Immobilie



Objektnummer: 24142029 - 86971 Peiting

Die Immobilie



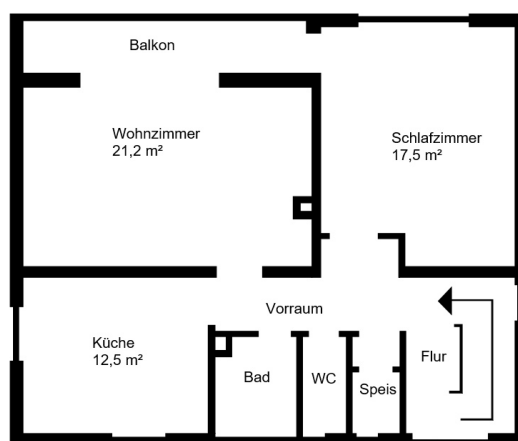
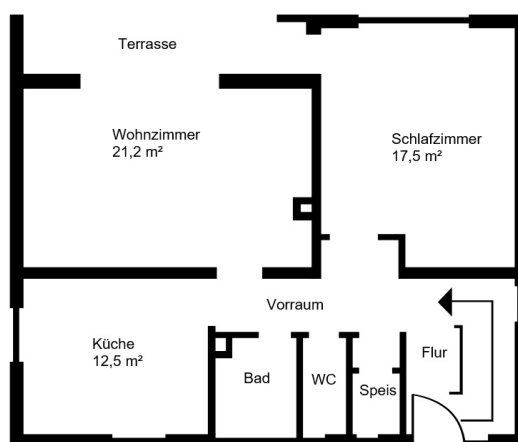
Objektnummer: 24142029 - 86971 Peiting

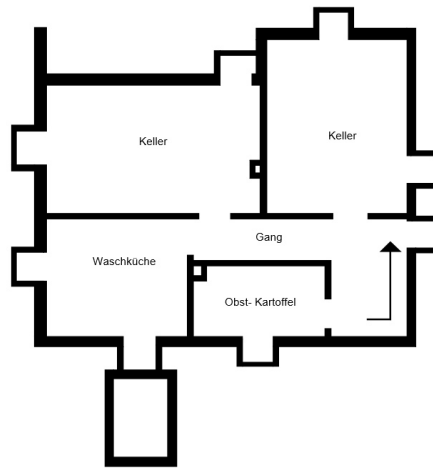
Die Immobilie



Objektnummer: 24142029 - 86971 Peiting

Grundrisse





Dieser Grundriss ist nicht maßstabsgetreu. Die Unterlagen wurden uns vom Auftraggeber zur Verfügung gestellt. Aus diesem Grund können wir nicht für die Richtigkeit der Angaben garantieren.

Objektnummer: 24142029 - 86971 Peiting

Ein erster Eindruck

Großzügiges und vollunterkellertes Zweiparteienhaus. Die im Jahr 1958 massiv gebaute Immobilie liegt in unmittelbarer Nähe zu den nächsten Geschäften und unweit zum Stadtkern. Sie verfügt über zwei gleich große ca. 65 m² große Wohnungen, kann aber natürlich auch als Einfamilienhaus genutzt werden. Hinzu kommen der Keller und das Dachgeschoss. Der große Garten ist nach Südosten ausgerichtet und böte genügend Platz für einen Anbau. Die Wohnungen verfügen jeweils über ein gut belichtetes großes Wohnzimmer mit Zugang auf die Terrasse bzw. den Balkon mit Westausrichtung. Darüber hinaus gibt es ein gut geschnittenes Schlafzimmer, eine Küche und eine kleine Speisekammer. Das Badezimmer und die Toilette sind in jeweils separaten Räumen. Alles ist über den zentral gelegenen Eingangsflur miteinander verbunden. Das Kellergeschoss bietet neben der Waschküche einen Raum welcher in der Vergangenheit als Werkstatt genutzt wurde, sowie einen weiteren Lagerraum und die Räumlichkeiten für die Öltanks. Das Haus verfügt lediglich über einen Ölofen im Erdgeschoss und keine Heizkörper, daher liegt auch kein Energieausweis vor, da eine neue Heizungsanlage notwendig ist. Es wurde jedoch die gesamte Elektrik und alle Fenster und Terrassentüren im Erdgeschoss, sowie die Dachflächenfenster vor einigen Jahren erneuert. Auf dem Grundstück befinden sich noch eine Einzelgarage, ein nicht überdachter Stellplatz und ein Geräteschuppen hinter der Garage. Bei Interesse freuen wir uns über Ihre Kontaktaufnahme.

Objektnummer: 24142029 - 86971 Peiting

Ausstattung und Details

- massive Bauweise
- neue Elektrik
- z. T. neue Fenster
- voll unterkellert
- großzügiges Grundstück

Objektnummer: 24142029 - 86971 Peiting

Alles zum Standort

Peiting ist ein Markt im oberbayerischen Landkreis Weilheim-Schongau mit knapp 12.000 Einwohnern. Gaststätten, Supermärkte, die Bushaltestellen sowie weitere Geschäfte für Dinge des täglichen Bedarfs erreichen Sie mit dem Auto jeweils in wenigen Minuten. Schulen, Kindergärten und Ärzte sind in näherer Umgebung. Die nächst größeren Städte wie Weilheim und Landsberg erreichen Sie in ca. 20 - 30 Min. Nach Schongau sind es mit dem Auto nur 5 Minuten und München ist etwa 70 KM entfernt und in ca. 1 Std. zu erreichen. Bademöglichkeiten sowie interessante Ausflugsziele, sind im direkten Umland. Weitläufige Wiesen, Felder und Wälder laden zum radeln und wandern ein. Herrliche Badeseen sorgen im Sommer für Erfrischung und im Winter erreichen Sie in einer halben Stunde verschiedene Skigebiete in den Alpen.

Objektnummer: 24142029 - 86971 Peiting

Weitere Informationen

GELDWÄSCHE: Als Immobilienmaklerunternehmen ist die von Poll Immobilien GmbH nach § 2 Abs. 1 Nr. 14 und § 11 Abs. 1, 2 Geldwäschegesetz (GwG) dazu verpflichtet, bei der Begründung einer Geschäftsbeziehung die Identität des Vertragspartners festzustellen und zu überprüfen, bzw. sobald ein ernsthaftes Interesse an der Durchführung des Immobilienkaufvertrages besteht. Hierzu ist es erforderlich, dass wir nach § 11 Abs. 4 GwG die relevanten Daten Ihres Personalausweises festhalten (wenn Sie als natürliche Person handeln) – beispielsweise mittels einer Kopie. Bei einer juristischen Person benötigen wir eine Kopie des Handelsregisterauszugs, aus welchem der wirtschaftlich Berechtigte hervorgeht. Das Geldwäschegesetz sieht vor, dass der Makler die Kopien bzw. Unterlagen fünf Jahre aufbewahren muss. Als unser Vertragspartner haben Sie auch eine Mitwirkungspflicht nach § 11 Abs. 6 GwG.

HAFTUNG: Wir weisen darauf hin, dass die von uns weitergegebenen Objektinformationen, Unterlagen, Pläne etc. vom Verkäufer bzw. Vermieter stammen. Eine Haftung für die Richtigkeit oder Vollständigkeit der Angaben übernehmen wir daher nicht. Es obliegt daher unseren Kunden, die darin enthaltenen Objektinformationen und Angaben auf ihre Richtigkeit hin zu überprüfen. Alle Immobilienangebote sind freibleibend und vorbehaltlich Irrtümer, Zwischenverkauf- und Vermietung oder sonstiger Zwischenverwertung. **UNSER SERVICE FÜR SIE ALS EIGENTÜMER:** Planen Sie den Verkauf oder die Vermietung Ihrer Immobilie, so ist es für Sie wichtig, deren Marktwert zu kennen. Lassen Sie kostenfrei und unverbindlich den aktuellen Wert Ihrer Immobilie professionell durch einen unserer Immobilienspezialisten einschätzen. Unser bundesweites und internationales Netzwerk ermöglicht es uns, Verkäufer bzw. Vermieter und Interessenten bestmöglich zusammenzuführen.

Objektnummer: 24142029 - 86971 Peiting

Ansprechpartner

Weitere Informationen erhalten Sie über Ihren Ansprechpartner:

Dirk Bolsinger

Hinterer Anger 305 Landsberg am Lech

E-Mail: landsberg@von-poll.com

To Disclaimer of von Poll Immobilien GmbH

www.von-poll.com