

Puchheim – Puchheim

Reihenmittelhaus in Puchheim Ort mit gehobener Ausstattung

Objektnummer: 24179068



KAUFPREIS: 769.000 EUR • WOHNFLÄCHE: ca. 137 m² • ZIMMER: 3 • GRUNDSTÜCK: 140 m²

Objektnummer: 24179068 - 82178 Puchheim – Puchheim

- Auf einen Blick
- Die Immobilie
- Auf einen Blick: Energiedaten
- Ein erster Eindruck
- Ausstattung und Details
- Alles zum Standort
- Weitere Informationen
- Ansprechpartner

Objektnummer: 24179068 - 82178 Puchheim – Puchheim

Auf einen Blick

Objektnummer	24179068
Wohnfläche	ca. 137 m ²
Dachform	Satteldach
Bezugsfrei ab	27.11.2024
Zimmer	3
Schlafzimmer	2
Badezimmer	2
Baujahr	1972

Kaufpreis	769.000 EUR
Haus	Reihenmittel
Provision	Käuferprovision beträgt 3,57 % (inkl. MwSt.) des beurkundeten Kaufpreises
Modernisierung / Sanierung	2016
Bauweise	Massiv
Ausstattung	Terrasse, Gäste-WC, Kamin, Garten/-mitbenutzung, Einbauküche, Balkon

Objektnummer: 24179068 - 82178 Puchheim – Puchheim

Auf einen Blick: Energiedaten

Heizungsart	Zentralheizung	Energieausweis	VERBRAUCH
Wesentlicher Energieträger	Erdgas leicht	Endenergieverbrauch	116.08 kWh/m ² a
Energieausweis gültig bis	13.02.2034	Energie-Effizienzklasse	D
Befuerung	Gas	Baujahr laut Energieausweis	1972

Objektnummer: 24179068 - 82178 Puchheim – Puchheim

Die Immobilie



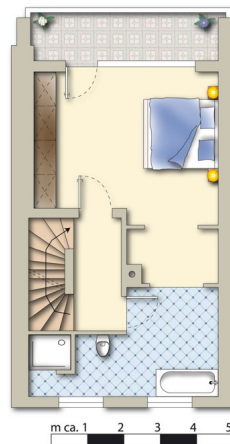
Objektnummer: 24179068 - 82178 Puchheim – Puchheim

Die Immobilie



Objektnummer: 24179068 - 82178 Puchheim – Puchheim

Die Immobilie



Objektnummer: 24179068 - 82178 Puchheim – Puchheim

Ein erster Eindruck

VON-POLL Immobilien präsentiert Ihnen hier exklusiv ein Reihenmittelhaus mit stark gehobener Ausstattung in Puchheim. Das Haus wurde 1972 in Massivbauweise gebaut und wird bis heute von den Eigentümern bewohnt. Diverse Umbauten und Renovierung wurden im Laufe der Zeit durchgeführt. Eine große Terrasse sowie ein Gartenhaus runden den gepflegten Eindruck ab.

Objektnummer: 24179068 - 82178 Puchheim – Puchheim

Ausstattung und Details

Bodenbeläge:

- * Parkett, Vinyl und Fliesen

Räume:

- * Erdgeschoss mit WC, Küche, Essbereich und Wohnzimmer. Zugang zum Garten mit Terrasse und Gartenhaus
- * I Obergeschoss großes Schlafzimmer mit Balkon, begehbarem Kleiderschrank und großem Bad
- * Dachgeschoss mit Wohn-/Schlafbereich, Empore und Bad
- * Keller mit Heizung, Hobbyraum, Waschküche und Büroraum mit Heizkörper
- * Einbauküche von 2016 mit Bora-Abzugssystem
- * Gartenhaus
- * Garage ist angemietet

Renovierungen:

- * 1985 wurde das Gartenhaus erstellt.
- * 2012 wurde das Dach incl. Dämmung erneuert.
- * 2016 wurde das Dachgeschoss ausgebaut und gedämmt.
- * 2016 wurden alle Heizkörper getauscht, auch im Keller
- * 2016 wurde die Elektrik erneuert
- * 2016 Erneuerung der Wasserleitungen
- * 2019 wurde der Eingangsbereich neu gestaltet und eine neue Haustür eingebaut.
- * 2020 wurde die Fassade und das Dach gedämmt.

Objektnummer: 24179068 - 82178 Puchheim – Puchheim

Alles zum Standort

Puchheim liegt im äußersten Osten des Fürstentfeldbrucker Landkreises, etwa 8 km östlich von Fürstentfeldbruck und 18 km westlich des Münchner Zentrums. Im Nordosten grenzt Puchheim direkt an Gröbenzell, wo sich diese wunderschöne Wohnung befindet. Beide Orte gehen nahtlos ineinander über. Im Osten liegt die Stadt München, im Süden Germering. Im Südwesten liegt das Gemeindegebiet von Alling, im Westen Eichenau und im Norden Olching. Die sehr gute Verkehrsanbindung und die ausgezeichnete Infrastruktur zeichnen Puchheim aus. Alle Einrichtungen des täglichen Lebens wie Einkaufsmöglichkeiten, Schulen, Kindergärten, Ärzte, Banken und Sportvereine finden Sie in Puchheim. Mit dem Auto erreichen Sie München in ca. 20 Minuten über die A96 oder mit der S4 sind Sie in 25 Minuten am Stachus/Karlsplatz. Zusätzlich wird das Stadtgebiet von fünf Buslinien im öffentlichen Nahverkehr versorgt. Ihre Freizeit können Sie unter anderem im nahegelegenen 5-Seenland verbringen, welches Sie auf kurzem Weg erreichen.

Objektnummer: 24179068 - 82178 Puchheim – Puchheim

Weitere Informationen

Es liegt ein Energieverbrauchsausweis vor. Dieser ist gültig bis 13.2.2034.
Endenergieverbrauch beträgt 116.08 kWh/(m²*a). Wesentlicher Energieträger der
Heizung ist Erdgas leicht. Das Baujahr des Objekts lt. Energieausweis ist 1972. Die
Energieeffizienzklasse ist D.

Objektnummer: 24179068 - 82178 Puchheim – Puchheim

Ansprechpartner

Weitere Informationen erhalten Sie über Ihren Ansprechpartner:

Heiko R. Schneider

Münchner Straße 10 Fürstenfeldbruck
E-Mail: fuerstenfeldbruck@von-poll.com

To Disclaimer of von Poll Immobilien GmbH

www.von-poll.com