

Idstein

Vielseitig nutzbare Gewerbefläche in zentraler Lage

Objektnummer: 25192008



www.von-poll.com

MIETPREIS: 3.200 EUR

Objektnummer: 25192008 - 65510 Idstein

- Auf einen Blick
- Die Immobilie
- Auf einen Blick: Energiedaten
- Ein erster Eindruck
- Ausstattung und Details
- Alles zum Standort
- Weitere Informationen
- Ansprechpartner

Objektnummer: 25192008 - 65510 Idstein

Auf einen Blick

Objektnummer	25192008	Mietpreis	3.200 EUR
Baujahr	1971	Nebenkosten	1.100 EUR
Stellplatz	2 x Freiplatz, 50 EUR (Miete)	Hallen/Lager/Produktion	Lagerflächen
		Gesamtfläche	ca. 600 m ²
		Bauweise	Massiv
		Gewerbefläche	ca. 600 m ²
		Vermietbare Fläche	ca. 600 m ²

Objektnummer: 25192008 - 65510 Idstein

Auf einen Blick: Energiedaten

Wesentlicher Energieträger	Gas	Energieausweis	VERBRAUCH
Energieausweis gültig bis	04.11.2028	Endenergieverbrauch	118.00 kWh/m ² a
		Energie-Effizienzklasse	D
		Baujahr laut Energieausweis	1971

Objektnummer: 25192008 - 65510 Idstein

Die Immobilie



Objektnummer: 25192008 - 65510 Idstein

Die Immobilie



Objektnummer: 25192008 - 65510 Idstein

Die Immobilie



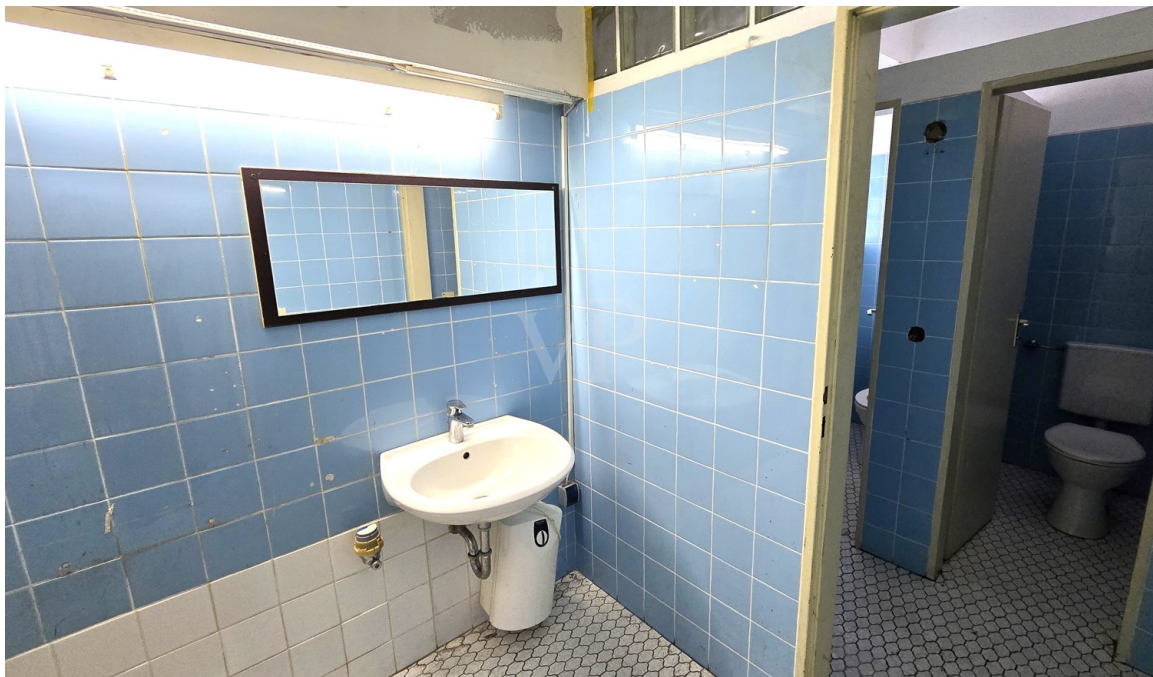
Objektnummer: 25192008 - 65510 Idstein

Die Immobilie



Objektnummer: 25192008 - 65510 Idstein

Die Immobilie



Objektnummer: 25192008 - 65510 Idstein

Ein erster Eindruck

Im Auftrag des Eigentümers bieten wir eine flexibel nutzbare Gewerbefläche in zentraler Lage von Idstein zur Miete an. Die Fläche mit insgesamt 600 m² teilt sich wie folgt auf: - Lagerfläche: rd. 450 m² - Sozialräume/ Küche/ Büro und Toiletten: rd.150 m² Der Zugang in die Fläche erfolgt seitlich am Gebäude oder alternativ über den Küchenbereich auf der Rückseite des Gebäudes. Eine Anfahrt ist aufgrund der baulichen Gegebenheiten max. mit einem 3,5 T Fahrzeug möglich. Die Flächen bieten Platz für Lager, Dienstleistung, ggffalls kleinere Produktion oder Ihre kreativen Ideen. Interesse? Gern stellen wir Ihnen weitere Informationen sowie das Exposé zur Verfügung und vereinbaren einen Besichtigungstermin. Wir freuen uns auf Ihre Anfrage!

Objektnummer: 25192008 - 65510 Idstein

Ausstattung und Details

Die Ausstattung ist einfach und zweckmäßig. Je nach geplanter Nutzung sind möglicherweise Umbauten/ Renovierungen notwendig, die in Absprache mit dem Vermieter erfolgen können.

Objektnummer: 25192008 - 65510 Idstein

Alles zum Standort

Zentrale Lage in einem Mischgebiet mit Wohnungen, Gewerbe, Einzelhandelt , nur wenige Minuten vom historischen Altstadt kern Idsteins entfernt. Idstein, mit seinen 11 Ortsteilen und inzwischen mehr als 25.000 Einwohnern ist ein aufstrebendes wirtschaftliches und kulturelles Mittelzentrum mit einer sehr hohen Wohnqualität. Diese liebenswerte Stadt , die auch bekannt ist für seine vielfältigen Veranstaltungen bietet neben einer ausgezeichneten Infrastruktur auch einen großartigen Naherholungswert , 2 fantastische Golfplätze, Sportvereine, Kindergärten, Grundschulen, sämtliche weiterführende Schulen, internationale Arbeitgeber sowie eine schnelle Anbindung über die A3 nach Köln, ins Rhein-Main-Gebiet oder zum Frankfurter Flughafen.

VERKEHRSANBINDUNG - Wenige Gehminuten bis zur nächsten Bushaltestelle (Idsteiner Ringbusstadtverkehr) - ca. 500 m Fußweg in die Altstadt - Bahnhof Idstein (ca. 1 km entfernt) mit Anbindung an den regionalen Zugverkehr Richtung Frankfurt, Limburg, Wiesbaden - ICE Bahnhof Limburg (ca. 20 min Autominuten entfernt) - Autobahn A3 in wenigen Minuten erreichbar EINKAUFSMÖGLICHKEITEN/ GASTRONOMIE - Zahlreiche Geschäfte (z.B. für Lebensmittel, Blumen, Apotheken, Drogerien, Bücher, Dekoration, Galerien, Süßwaren, Wein -und Spirituosen, Bekleidung, Schuhe etc.) befinden sich in der Idsteiner Altstadt, div. Supermärkte aller bekannten Firmen sind in der Stadt vertreten - Der Idsteiner Wochenmarkt mit Produkten aus der Region findet 2x wöchentlich statt - Zahlreiche Restaurants, Cafés und Bars sind fußläufig zu erreichen

Objektnummer: 25192008 - 65510 Idstein

Weitere Informationen

Es liegt ein Energieverbrauchsausweis vor. Dieser ist gültig bis 4.11.2028. Endenergieverbrauch beträgt 118.00 kwh/(m²*a). Wesentlicher Energieträger der Heizung ist Gas. Das Baujahr des Objekts lt. Energieausweis ist 1971. Die Energieeffizienzklasse ist D. HAFTUNG: Wir weisen darauf hin, dass die von uns weitergegebenen Objektinformationen, Unterlagen, Pläne etc. vom Verkäufer bzw. Vermieter stammen. Eine Haftung für die Richtigkeit oder Vollständigkeit der Angaben übernehmen wir daher nicht. Es obliegt daher unseren Kunden, die darin enthaltenen Objektinformationen und Angaben auf ihre Richtigkeit hin zu überprüfen. Alle Immobilienangebote sind freibleibend und vorbehaltlich Irrtümer, Zwischenverkauf- und Vermietung oder sonstiger Zwischenverwertung. UNSER SERVICE FÜR SIE ALS EIGENTÜMER: Planen Sie den Verkauf oder die Vermietung Ihrer Immobilie, so ist es für Sie wichtig, deren Marktwert zu kennen. Lassen Sie kostenfrei und unverbindlich den aktuellen Wert Ihrer Immobilie professionell durch einen unserer Immobilienspezialisten einschätzen. Unser bundesweites und internationales Netzwerk ermöglicht es uns, Verkäufer bzw. Vermieter und Interessenten bestmöglich zusammenzuführen.

Objektnummer: 25192008 - 65510 Idstein

Ansprechpartner

Weitere Informationen erhalten Sie über Ihren Ansprechpartner:

Katharina Lichtenberg-Weck

Bahnhofstraße 2 Idstein
E-Mail: idstein@von-poll.com

To Disclaimer of von Poll Immobilien GmbH

www.von-poll.com