

Idstein

Geschmackvoll möbliertes 2-Zimmer Apartment in der Altstadt

Objektnummer: 24192050



www.von-poll.com

MIETPREIS: 640 EUR • WOHNFLÄCHE: ca. 43,3 m² • ZIMMER: 2

Objektnummer: 24192050 - 65510 Idstein

- Auf einen Blick
- Die Immobilie
- Auf einen Blick: Energiedaten
- Grundrisse
- Ein erster Eindruck
- Ausstattung und Details
- Alles zum Standort
- Weitere Informationen
- Ansprechpartner

Objektnummer: 24192050 - 65510 Idstein

Auf einen Blick

Objektnummer	24192050	Mietpreis	640 EUR
Wohnfläche	ca. 43,3 m ²	Nebenkosten	150 EUR
Bezugsfrei ab	01.01.2025	Wohnung	Erdgeschosswohnung
Zimmer	2	Modernisierung / Sanierung	2021
Schlafzimmer	1	Ausstattung	Einbauküche
Badezimmer	1		
Baujahr	1605		

Objektnummer: 24192050 - 65510 Idstein

Auf einen Blick: Energiedaten

Heizungsart	Zentralheizung	Energieausweis	KEIN
Befuerung	Gas		

Objektnummer: 24192050 - 65510 Idstein

Die Immobilie



Objektnummer: 24192050 - 65510 Idstein

Die Immobilie



Objektnummer: 24192050 - 65510 Idstein

Die Immobilie



Objektnummer: 24192050 - 65510 Idstein

Die Immobilie



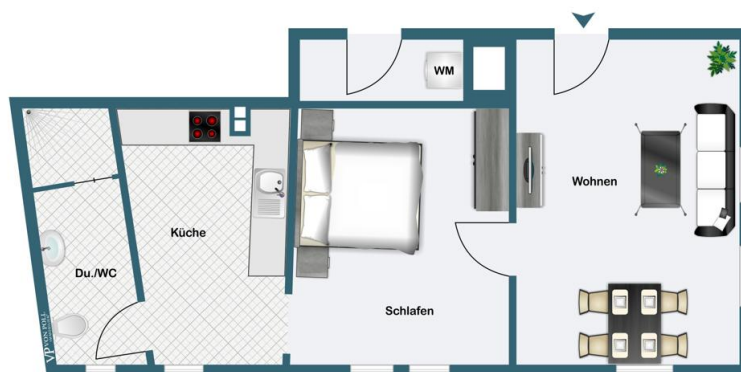
Objektnummer: 24192050 - 65510 Idstein

Die Immobilie



Objektnummer: 24192050 - 65510 Idstein

Grundrisse



Dieser Grundriss ist nicht maßstabsgetreu. Die Unterlagen wurden uns vom Auftraggeber zur Verfügung gestellt. Aus diesem Grund können wir nicht für die Richtigkeit der Angaben garantieren.

Objektnummer: 24192050 - 65510 Idstein

Ein erster Eindruck

Sie suchen ein geschmackvoll und hochwertig saniertes, voll möbliertes Apartment, in das Sie kurzfristig einziehen können? Dann haben wir möglicherweise die richtige Wohnung für Sie! Inmitten der Idsteiner Altstadt, im Erdgeschoss eines einzigartigen und besonderen Fachwerkhauses aus dem Jahr 1605, das nicht nur professionell, sondern auch behutsam, ökologisch und nachhaltig vom Bauherrn modernisiert wurde, befindet sich diese entzückende 2-Zimmer Wohnung. Aufgeteilt in ein Wohnzimmer, Schlafzimmer, Küche und ein Duschbad eignet sich diese Wohnung perfekt für eine alleinstehende Person, die den besonderen Fachwerkcharme liebt und schätzt. Wer sich für diese Wohnung und dieses Haus entscheidet, wird sich auf jeden Fall sehr wohlfühlen. Individuelles, modernes Wohndesign und die historische Baukunst wurden hier perfekt aufeinander abgestimmt. Die Wohnung ist voll möbliert, so dass Sie sofort einziehen können. Die Wohnung steht ab dem 01.01.2025 oder nach Absprache auch gern früher (ab dem 20.12.2024) einem neuen Mieter zur Verfügung. Gerne zeigen wir Ihnen diese äußerst charmante und individuelle Wohnung. Vereinbaren Sie gern einen Besichtigungstermin mit uns. Bitte haben Sie Verständnis dafür, dass Mieter im Falle einer Anmietung folgende Unterlagen benötigen: Bank- oder Schufa-Auskunft, eine Mieter-Selbstauskunft, aktuelle Einkommensnachweise.

Objektnummer: 24192050 - 65510 Idstein

Ausstattung und Details

WOHNUNG ALLGEMEIN

- geölte Echtholzdielen in Eiche/ Natur im Wohn- und Schlafraum
- lehmverputzte Wände
- modern ausgestattetes Duschbad
- teilweise Original-Holzbalken (naturbehandelt)
- teilweise offene Fachwerkkonstruktion
- Original-Holzfenster in der Küche (gem. denkmalschutzrechtlichen Vorgaben)
- Holzfenster doppelt verglast
- Waschmaschinenanschluss im Abstellraum
- LAN-Verkabelung/ Datendosen
- Schließanlage
- Innenhof zur gemeinschaftlichen Nutzung

INVENTAR

- Esstisch und 4 Stühle
- Sofa
- 3-er Set Couchtisch
- Vorhänge
- Kleiderschrank
- Bett
- Nachttisch
- Pendelleuchte
- Wandleuchten
- Einbauküche

Objektnummer: 24192050 - 65510 Idstein

Alles zum Standort

Zentrale Lage in der historischen Idsteiner Altstadt. Genießen Sie kurze Wege für Ihre täglichen Bedürfnisse und die hervorragende Anbindung an das Rhein-Main-Gebiet! Zum Busbahnhof sind es nur wenige Gehminuten. In Idstein finden Sie alle Annehmlichkeiten bei einer hervorragenden Infrastruktur: ein Krankenhaus, zahlreiche Einkaufsmöglichkeiten und die charmante Altstadt, die mit ihren diversen Restaurants ständig zum Verweilen einlädt! Bekannt für seine vielseitigen Veranstaltungen bietet Ihnen das lebendige Idstein neben bekannten Arbeitgebern, dem Naherholungswert auch 2 phantastische Golfplätze und eine schnelle Anbindung über die A3 nach Köln, ins Rhein-Main-Gebiet oder an den Frankfurter Flughafen.

Objektnummer: 24192050 - 65510 Idstein

Weitere Informationen

H

Objektnummer: 24192050 - 65510 Idstein

Ansprechpartner

Weitere Informationen erhalten Sie über Ihren Ansprechpartner:

Katharina Lichtenberg-Weck

Bahnhofstraße 2 Idstein
E-Mail: idstein@von-poll.com

To Disclaimer of von Poll Immobilien GmbH

www.von-poll.com