

Mellrichstadt

EFH im UNESCO Biosphärenreservat Rhön

Objektnummer: 24221066



www.von-poll.com

KAUFPREIS: 185.000 EUR • WOHNFLÄCHE: ca. 162 m² • ZIMMER: 7 • GRUNDSTÜCK: 752 m²

Objektnummer: 24221066 - 97638 Mellrichstadt

- Auf einen Blick
- Die Immobilie
- Auf einen Blick: Energiedaten
- Grundrisse
- Ein erster Eindruck
- Ausstattung und Details
- Alles zum Standort
- Weitere Informationen
- Ansprechpartner

Objektnummer: 24221066 - 97638 Mellrichstadt

Auf einen Blick

Objektnummer	24221066	Kaufpreis	185.000 EUR
Wohnfläche	ca. 162 m ²	Haus	Einfamilienhaus
Dachform	Satteldach	Provision	Käuferprovision beträgt 3,57 % (inkl. MwSt.) des beurkundeten Kaufpreises
Zimmer	7	Modernisierung / Sanierung	2001
Schlafzimmer	2	Bauweise	Massiv
Badezimmer	2	Ausstattung	Einbauküche
Baujahr	1922		
Stellplatz	3 x Garage		

Objektnummer: 24221066 - 97638 Mellrichstadt

Auf einen Blick: Energiedaten

Heizungsart	Zentralheizung	Energieausweis	BEDARF
Wesentlicher Energieträger	Öl	Endenergiebedarf	447.60 kWh/m ² a
Energieausweis gültig bis	17.07.2034	Energie-Effizienzklasse	H
Befuerung	Öl	Baujahr laut Energieausweis	1922

Objektnummer: 24221066 - 97638 Mellrichstadt

Die Immobilie



Objektnummer: 24221066 - 97638 Mellrichstadt

Die Immobilie



Objektnummer: 24221066 - 97638 Mellrichstadt

Die Immobilie



Objektnummer: 24221066 - 97638 Mellrichstadt

Die Immobilie



Objektnummer: 24221066 - 97638 Mellrichstadt

Die Immobilie



Objektnummer: 24221066 - 97638 Mellrichstadt

Die Immobilie



Objektnummer: 24221066 - 97638 Mellrichstadt

Die Immobilie



Objektnummer: 24221066 - 97638 Mellrichstadt

Die Immobilie



Objektnummer: 24221066 - 97638 Mellrichstadt

Die Immobilie



Objektnummer: 24221066 - 97638 Mellrichstadt

Die Immobilie



Objektnummer: 24221066 - 97638 Mellrichstadt

Die Immobilie



Objektnummer: 24221066 - 97638 Mellrichstadt

Die Immobilie



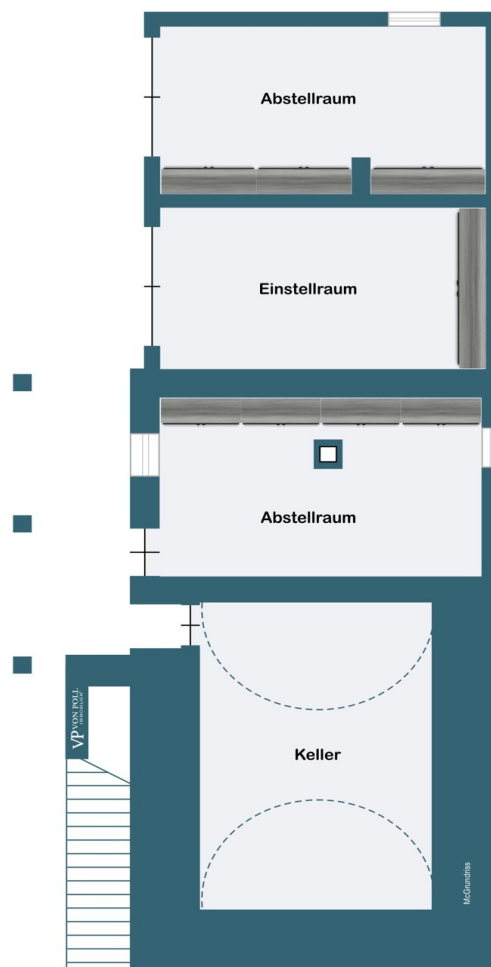
Objektnummer: 24221066 - 97638 Mellrichstadt

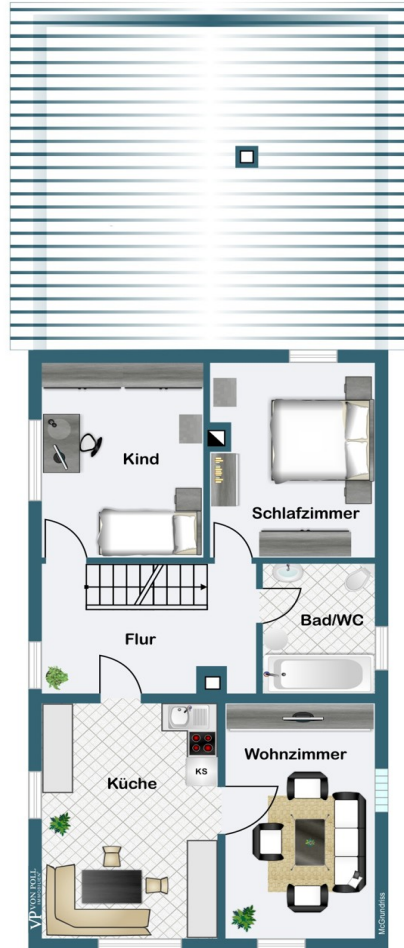
Die Immobilie

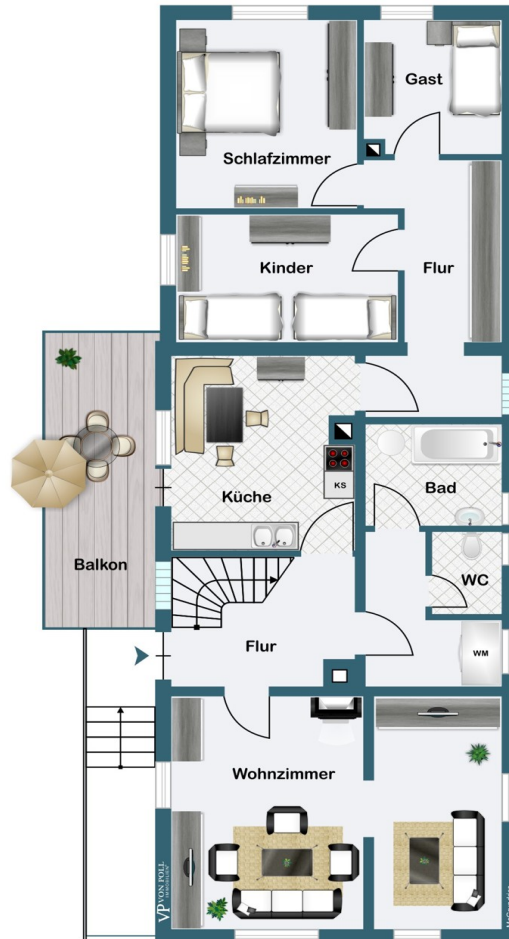


Objektnummer: 24221066 - 97638 Mellrichstadt

Grundrisse







Dieser Grundriss ist nicht maßstabsgetreu. Die Unterlagen wurden uns vom Auftraggeber zur Verfügung gestellt. Aus diesem Grund können wir nicht für die Richtigkeit der Angaben garantieren.

Objektnummer: 24221066 - 97638 Mellrichstadt

Ein erster Eindruck

Die Immobilie besteht gesamt aus 162 m² Wohnfläche, aufgeteilt auf 7 Zimmer. Das große Grundstück mit über 752 m² eignet sich hervorragend für den Eigenanbau von Obst und Gemüse und auch für Spiel und Spaß ist ausreichend Platz. Bis zum Ende der 90er wurde in regelmäßigen Abständen renoviert. Wie zum Beispiel die Innenwände wurden gestrichen und Bodenbeläge wurden erneuert. Ebenso wurde das Bad im Erdgeschoss sowie im Obergeschoss renoviert.. Der Hof wurde in Etappen gepflastert. Im Jahre 2001 wurden neue Fenster mit Doppelverglasung sowie ein neuer Holzvergaserkessel eingebaut. Hier haben Sie die Möglichkeit sich selbst zu Verwirklichen und durch Renovierungsarbeiten und eigene Gestaltungsmöglichkeiten sich Ihren persönlichen Wohntraum zu erfüllen. Das Grundstück bietet Ihnen 2Garagen, einen Carport, eine Scheune für beispielsweise landwirtschaftliche Fahrzeuge und einen Hühnerstall. Haben wir Ihr Interesse geweckt? Wir freuen uns über Ihre Anfrage per E-Mail, Kontaktformular oder telefonisch unter 0172 5187907.

Objektnummer: 24221066 - 97638 Mellrichstadt

Ausstattung und Details

Erdgeschoss:

- Schlafzimmer
- Kinderzimmer
- Badezimmer
- Hobbyraum

Obergeschoss:

- Schlafzimmer
- Küche
- Badezimmer

Highlights:

- 3 Garagen
- Carport
- Hühnerstall

Objektnummer: 24221066 - 97638 Mellrichstadt

Alles zum Standort

Frickenhausen ist ein Ortsteil von Mellrichstadt und liegt eingebettet zwischen Wiesen und Feldern in der wunderschönen Rhön. Das Pfarrdorf liegt sieben Kilometer westlich von Mellrichstadt im Besengau. Einen Kilometer südlich des Ortes befindet sich der Frickenhäuser See, ein mit Wasser gefüllter Erdtrichter. Er ist ein beliebter Badesee und zählt zu den schönsten Geotopen Bayerns.

Objektnummer: 24221066 - 97638 Mellrichstadt

Weitere Informationen

Es liegt ein Energiebedarfsausweis vor. Dieser ist gültig bis 17.7.2034. Endenergiebedarf beträgt 447.60 kWh/(m²*a). Wesentlicher Energieträger der Heizung ist Öl. Das Baujahr des Objekts lt. Energieausweis ist 1922. Die Energieeffizienzklasse ist H.

Objektnummer: 24221066 - 97638 Mellrichstadt

Ansprechpartner

Weitere Informationen erhalten Sie über Ihren Ansprechpartner:

Marion Englert

Bahnhofstraße 2 Haßfurt
E-Mail: hassfurt@von-poll.com

To Disclaimer of von Poll Immobilien GmbH

www.von-poll.com