

Wilnsdorf

Traumhaftes Wohnen in Waldnähe: Großzügiges Haus mit Einliegerwohnung in Wilnsdorf - Niederdielfen

Objektnummer: 24049007

Neuvorstellung



www.von-poll.com

KAUFPREIS: 685.000 EUR • WOHNFLÄCHE: ca. 303 m² • ZIMMER: 12 • GRUNDSTÜCK: 871 m²

Objektnummer: 24049007 - 57234 Wilnsdorf

- Auf einen Blick
- Die Immobilie
- Auf einen Blick: Energiedaten
- Grundrisse
- Ein erster Eindruck
- Ausstattung und Details
- Alles zum Standort
- Weitere Informationen
- Ansprechpartner

Objektnummer: 24049007 - 57234 Wilnsdorf

Auf einen Blick

Objektnummer	24049007
Wohnfläche	ca. 303 m ²
Dachform	Satteldach
Bezugsfrei ab	nach Vereinbarung
Zimmer	12
Schlafzimmer	6
Badezimmer	3
Baujahr	1971
Stellplatz	2 x Garage

Kaufpreis	685.000 EUR
Haus	Einfamilienhaus
Provision	Käuferprovision beträgt 3,57 % (inkl. MwSt.) des beurkundeten Kaufpreises
Modernisierung / Sanierung	2017
Bauweise	Massiv
Nutzfläche	ca. 0 m ²
Ausstattung	Terrasse, Gäste-WC, Kamin, Einbauküche

Objektnummer: 24049007 - 57234 Wilnsdorf

Auf einen Blick: Energiedaten

Heizungsart	Zentralheizung	Energieausweis	VERBRAUCH
Wesentlicher Energieträger	Gas	Endenergieverbrauch	86.90 kWh/m ² a
Energieausweis gültig bis	02.09.2024	Energie-Effizienzklasse	C
Befuerung	Gas		

Objektnummer: 24049007 - 57234 Wilnsdorf

Die Immobilie



Objektnummer: 24049007 - 57234 Wilnsdorf

Die Immobilie



Objektnummer: 24049007 - 57234 Wilnsdorf

Die Immobilie



Objektnummer: 24049007 - 57234 Wilnsdorf

Die Immobilie



Objektnummer: 24049007 - 57234 Wilnsdorf

Die Immobilie



Objektnummer: 24049007 - 57234 Wilnsdorf

Die Immobilie



Objektnummer: 24049007 - 57234 Wilnsdorf

Die Immobilie



Objektnummer: 24049007 - 57234 Wilnsdorf

Die Immobilie



Objektnummer: 24049007 - 57234 Wilnsdorf

Die Immobilie



Objektnummer: 24049007 - 57234 Wilnsdorf

Die Immobilie



Objektnummer: 24049007 - 57234 Wilnsdorf

Die Immobilie



Objektnummer: 24049007 - 57234 Wilnsdorf

Die Immobilie



Immobilie gefunden, *Finanzierung* gelöst.

Jetzt persönliches Kaufbudget berechnen und die passende Finanzierungslösung ermitteln.

www.von-poll.com/finanzieren



Finanzierung
berechnen



Immobilienbewertung – *exklusiv* und professionell.

- Was ist Ihre Immobilie wert?
- Wie entwickelt sich der Wert Ihrer Immobilie in Zukunft?
- Wie wirkt sich eine Modernisierung auf den Wert ihrer Immobilie aus?

Ihre persönliche und exklusive Immobilienanalyse erhalten Sie nach nur wenigen Klicks.

www.von-poll.com



Objektnummer: 24049007 - 57234 Wilnsdorf

Die Immobilie



VP VON POLL
IMMOBILIEN

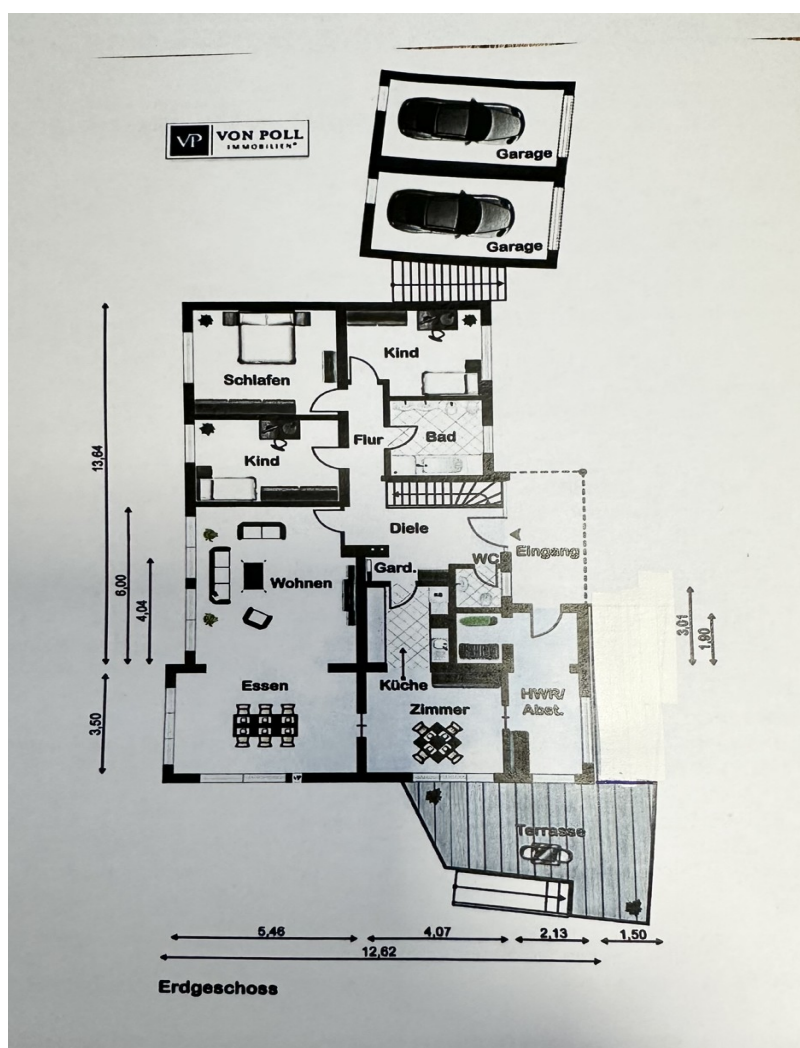
Finden Sie
Ihre Immobilie.

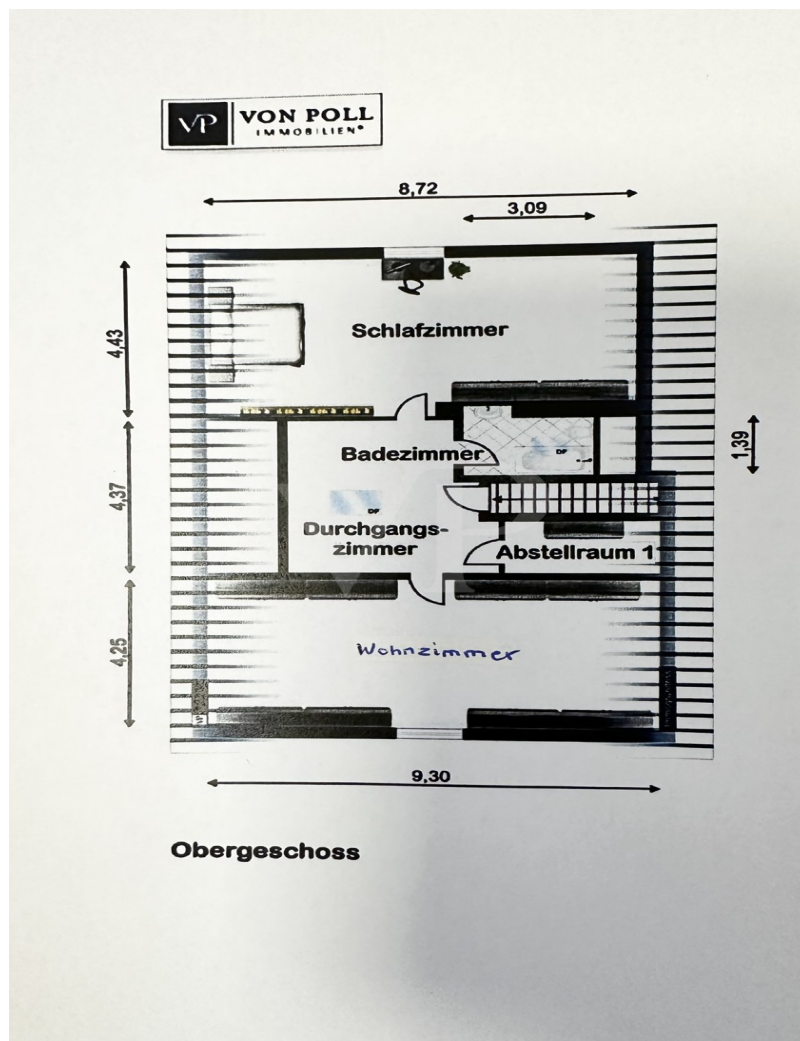
Vorgemerkte Suchkunden
erfahren frühzeitig von
neuen Immobilienangeboten.

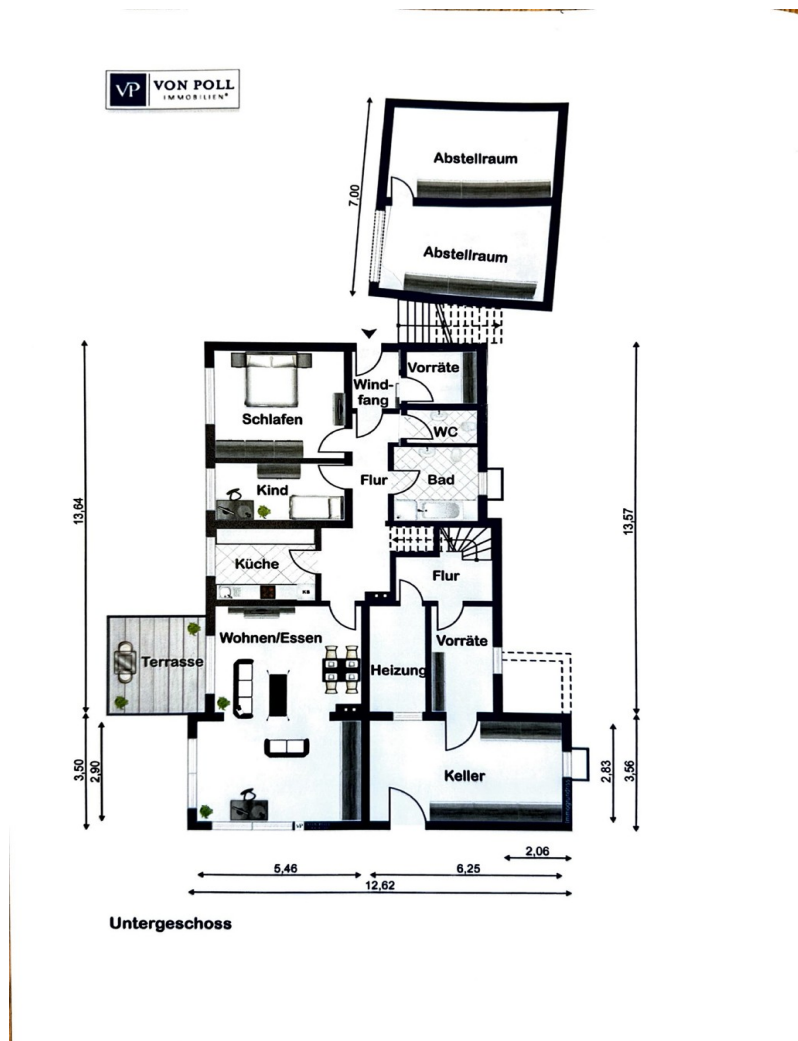
www.von-poll.com

Objektnummer: 24049007 - 57234 Wilnsdorf

Grundrisse







Dieser Grundriss ist nicht maßstabgetreu. Die Unterlagen wurden uns vom Auftraggeber zur Verfügung gestellt. Aus diesem Grund können wir nicht für die Richtigkeit der Angaben garantieren.

Objektnummer: 24049007 - 57234 Wilnsdorf

Ein erster Eindruck

Willkommen in Ihrem neuen Zuhause! Diese einzigartige Immobilie bietet alles, was das Herz begehrt. Gelegen in dem idyllischen Wohngebiet von Wilnsdorf - Niederdielfen, erwartet Sie ein großzügiges Haus aus dem Jahr 1971, das im Jahr 1996 durch einen geschmackvollen Anbau erweitert wurde. Mit einer Wohnfläche von insgesamt 303m² auf einem 871m² großen Grundstück bietet diese Immobilie ausreichend Platz für Komfort und Entfaltung. Das Haus wurde im Jahr 2000 umfassend saniert und präsentiert sich in einem erstklassigen Zustand. Eine neue Gasheizung aus dem Jahr 2010 sorgt für eine effiziente Wärmeversorgung, während die Einliegerwohnung im Jahr 2017 vollständig renoviert wurde und nun in neuem Glanz erstrahlt. Die Lage der Immobilie ist ebenso herausragend: Ruhig gelegen an einer Straße in einem gepflegten Wohngebiet und doch nur wenige Schritte von der Natur entfernt, bietet dieses Anwesen die perfekte Kombination aus Ruhe und Erreichbarkeit. Genießen Sie erholsame Spaziergänge im nahegelegenen Wald oder entspannen Sie im eigenen Garten mit einem idyllischen Naturteich. Die Hauptwohnung, welche sowohl für Senioren als auch für Menschen mit eingeschränkter Mobilität geeignet ist, besticht durch ihre großzügige Aufteilung auf 196m². Ein helles Wohnzimmer mit gemütlichem Kamin lädt zum Verweilen ein und bietet einen herrlichen Panoramablick über die umliegende Landschaft. Erleben Sie behagliche Abende vor dem knisternden Kaminfeuer und lassen Sie den Alltag hinter sich. Die große Terrasse ist ebenfalls ein Ort der Entspannung und bietet den idealen Rahmen für gesellige Stunden im Freien. Das Badezimmer wurde im Jahr 2015 renoviert und mit einer Fußbodenheizung und Wandheizung im Duschbereich ausgestattet, um höchsten Komfort zu garantieren. Die offene Küche mit Zugang zur Terrasse ist ein weiteres Highlight und lädt zu gemeinsamen Kocherlebnissen ein. Die Einliegerwohnung mit einer Fläche von 107m² ist derzeit vermietet und bietet gehobenen Wohnkomfort auf höchstem Niveau. Die hochwertige Ausstattung, teilweise einbruchssichere Fenster und elektrische Rollläden runden das Angebot ab und machen diese Immobilie zu einem wahren Juwel. Zwei große Garagen bieten nicht nur ausreichend Platz für Ihre Fahrzeuge, sondern auch ein Untergeschoss mit zusätzlichem Stauraum für Fahrräder, Gartenmöbel und andere Utensilien. Dadurch ist Ordnung und Platz für Ihre persönlichen Gegenstände garantiert.

Objektnummer: 24049007 - 57234 Wilnsdorf

Ausstattung und Details

- Einliegerwohnung mit ca. 107m² im UG
- Kamin in Hauptwohnung
- zwei Terrassen plus Rasenfläche
- zwei große Garagen mit Unterkellerung
- elektrische Rollläden an Aluminiumfenstern
- teilweise einbruchssichere Fenster
- teilweise Barrierefrei
- moderne Bäder
- Untere Wohnung wurde 2015 komplett renoviert

Nebenkosten:

Erdgas : 262,00 EUR p.M.

Gebühren Stadt : 1.814,12 EUR p.J. Grundsteuer, Abfallbeseitigung, Straßenreinigung, Winterdienst, Niederschlagwasser inkl Frischwasser

Strom : 168,00 EUR p.M.

Allianz Wohngebäudeversicherung

Objektnummer: 24049007 - 57234 Wilnsdorf

Alles zum Standort

Die Gemeinde Wilnsdorf liegt in Nordrhein-Westfalen, im südlichsten Zipfel des Siegerlandes. Jeder, der auf der Bundesautobahn A 45 ("Sauerlandlinie") Richtung Dortmund oder Frankfurt fährt, und dabei auch Herborn und Siegen passiert, kommt an Wilnsdorf und der gleichnamigen Autobahnabfahrt vorbei. Ferner führt die Bundesstraße 54 durch Wilnsdorf. Im Hauptort Wilnsdorf, wo sich u.a. auch die Gemeindeverwaltung befindet, leben ca. 3.600 Menschen. Die Gemeinde Wilnsdorf im Gesamten können ca. 21.000 Einwohner Ihr zu Hause nennen. Diese Immobilie befindet sich im Ortsteil Niederdielfen.

Objektnummer: 24049007 - 57234 Wilnsdorf

Weitere Informationen

Es liegt ein Energieverbrauchsausweis vor. Dieser ist gültig bis 2.9.2024. Endenergieverbrauch beträgt 86.90 kWh/(m²*a). Wesentlicher Energieträger der Heizung ist Gas. Das Baujahr des Objekts lt. Energieausweis ist 2010. Die Energieeffizienzklasse ist C. GELDWÄSCHE: Als Immobilienmaklerunternehmen ist die von Poll Immobilien GmbH nach § 2 Abs. 1 Nr. 14 und § 10 Abs. 3 Geldwäschegesetz (GwG) dazu verpflichtet, bei der Begründung einer Geschäftsbeziehung die Identität des Vertragspartners festzustellen und zu überprüfen. Hierzu ist es erforderlich, dass wir nach § 11 GwG die relevanten Daten Ihres Personalausweises festhalten (wenn Sie als natürliche Person handeln) – beispielsweise mittels einer Kopie. Bei einer juristischen Person benötigen wir eine Kopie des Handelsregisterauszugs, aus welchem der wirtschaftlich Berechtigte hervorgeht. Das Geldwäschegesetz sieht vor, dass der Makler die Kopien bzw. Unterlagen fünf Jahre aufbewahren muss. PROVISIONSHINWEIS: Mit der Anfrage bei und durch Inanspruchnahme der Dienstleistung der Firma von Poll Immobilien GmbH, wird ein Maklervertrag geschlossen. Sofern es durch die Tätigkeit der Firma VON POLL IMMOBILIEN GmbH zu einem wirksamen Hauptvertrag mit der Eigentümerseite kommt, hat der Interessent bei Abschluss - eines MIETVERTRAGS keine Provision/Maklercourtage an die von Poll Immobilien GmbH zu zahlen. - eines KAUFVERTRAGS die ortsübliche Provision/Maklercourtage an die von Poll Immobilien GmbH gegen Rechnung zu zahlen. HAFTUNG: Wir weisen darauf hin, dass die von uns weitergegebenen Objektinformationen, Unterlagen, Pläne etc. vom Verkäufer bzw. Vermieter stammen. Eine Haftung für die Richtigkeit oder Vollständigkeit der Angaben übernehmen wir daher nicht. Es obliegt daher unseren Kunden, die darin enthaltenen Objektinformationen und Angaben auf ihre Richtigkeit hin zu überprüfen. Alle Immobilienangebote sind freibleibend und vorbehaltlich Irrtümer, Zwischenverkauf- und Vermietung oder sonstiger Zwischenverwertung. UNSER SERVICE FÜR SIE ALS EIGENTÜMER: Planen Sie den Verkauf oder die Vermietung Ihrer Immobilie, so ist es für Sie wichtig, deren Marktwert zu kennen. Lassen Sie kostenfrei und unverbindlich den aktuellen Wert Ihrer Immobilie professionell durch einen unserer Immobilienspezialisten einschätzen. Unser bundesweites und internationales Netzwerk ermöglicht es uns, Verkäufer bzw. Vermieter und Interessenten bestmöglich zusammenzuführen.

Objektnummer: 24049007 - 57234 Wilnsdorf

Ansprechpartner

Weitere Informationen erhalten Sie über Ihren Ansprechpartner:

Frank Günther

Löhrstraße 45 Siegen
E-Mail: siegen@von-poll.com

To Disclaimer of von Poll Immobilien GmbH

www.von-poll.com