

Werder (Havel)

Stilvoll Wohnen auf der Insel Werder

Objektnummer: 23310019A



www.von-poll.com

MIETPREIS: 1.600 EUR • WOHNFLÄCHE: ca. 80 m² • ZIMMER: 2

Objektnummer: 23310019A - 14542 Werder (Havel)

- Auf einen Blick
- Die Immobilie
- Auf einen Blick: Energiedaten
- Grundrisse
- Ein erster Eindruck
- Ausstattung und Details
- Alles zum Standort
- Ansprechpartner

Objektnummer: 23310019A - 14542 Werder (Havel)

Auf einen Blick

Objektnummer	23310019A
Wohnfläche	ca. 80 m ²
Bezugsfrei ab	03.06.2024
Zimmer	2
Schlafzimmer	1
Badezimmer	1
Baujahr	1919

Wohnung	Maisonette
Bauweise	Massiv
Nutzfläche	ca. 0 m ²
Ausstattung	Gäste-WC, Einbauküche

Objektnummer: 23310019A - 14542 Werder (Havel)

Auf einen Blick: Energiedaten

Heizungsart	Fußbodenheizung	Energieausweis	KEIN
Befuerung	Fernwärme		

Objektnummer: 23310019A - 14542 Werder (Havel)

Die Immobilie



Objektnummer: 23310019A - 14542 Werder (Havel)

Die Immobilie



Objektnummer: 23310019A - 14542 Werder (Havel)

Die Immobilie



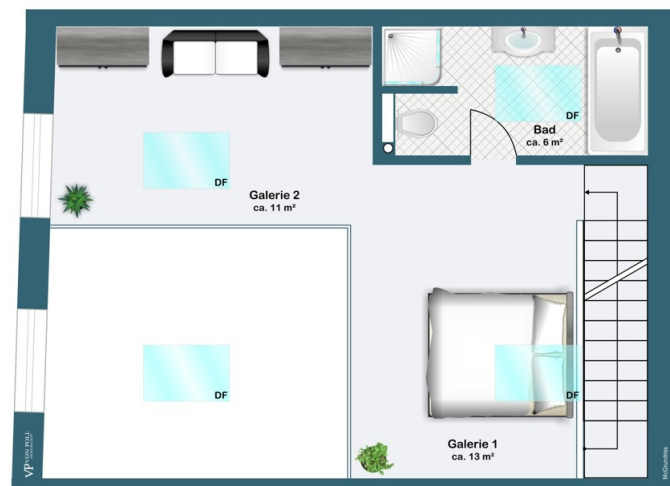
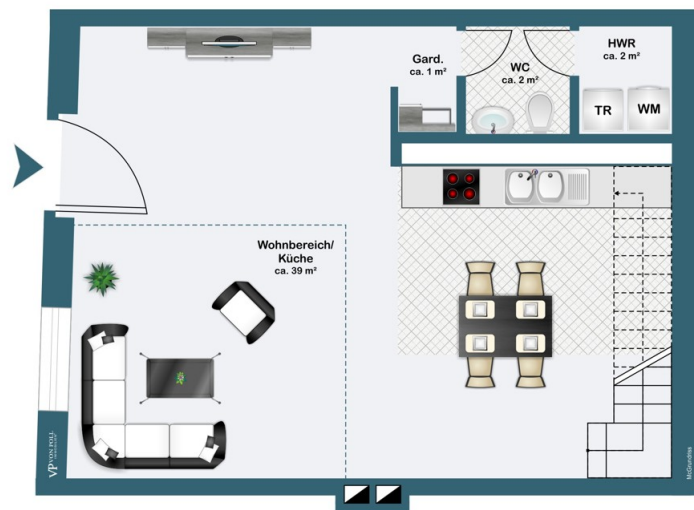
Objektnummer: 23310019A - 14542 Werder (Havel)

Die Immobilie



Objektnummer: 23310019A - 14542 Werder (Havel)

Grundrisse



Dieser Grundriss ist nicht maßstabsgetreu. Die Unterlagen wurden uns vom Auftraggeber zur Verfügung gestellt. Aus diesem Grund können wir nicht für die Richtigkeit der Angaben garantieren.

Objektnummer: 23310019A - 14542 Werder (Havel)

Ein erster Eindruck

Zur Vermietung steht eine hochwertige, denkmalgeschützte Maisonette-Wohnung mit einer Wohnfläche von ca. 80 m². Das Objekt befindet sich in einem erst kürzlich fertiggestellten Haus aus dem Jahr 1919 und präsentiert sich in einem tadellosen Zustand nach umfangreicher Sanierung. Die großzügige und offen gestaltete Wohnung bietet ein modernes und luxuriöses Wohnerlebnis. Beim Betreten der Immobilie fällt sofort der Galeriebereich ins Auge, der die Räume geschickt miteinander verbindet und für ein einzigartiges Raumgefühl sorgt. Die hochwertige Einbauküche ist bereits vorhanden und bietet alles, was das Herz begehrt, um kulinarische Meisterleistungen zu vollbringen. Der offene Wohn- und Essbereich beeindruckt mit einer beeindruckenden Deckenhöhe und großen Fenstern, die viel Tageslicht hereinlassen und ein besonders helles Ambiente schaffen. Hier können Sie gemütliche Abende mit Ihren Liebsten verbringen oder Ihre Gäste beeindrucken. Das Schlafzimmer ist mit einem komfortablen Boxspringbett ausgestattet und lädt zum Entspannen und Träumen ein. Das Badezimmer bietet eine hochwertige Ausstattung und lässt keine Wünsche offen. Die Wohnung ist Teilmöbliert und verfügt über exklusive Designermöbel, die den gehobenen Charakter des Objekts unterstreichen. Hier findet sich alles, was das Herz begehrt, um sich rundum wohlfühlen. Die Lage der Wohnung ist äußerst attraktiv und bietet eine hervorragende Anbindung an die umliegende Infrastruktur. Einkaufsmöglichkeiten, Restaurants und öffentliche Verkehrsmittel sind in unmittelbarer Nähe zu finden. Insgesamt präsentiert sich diese Immobilie als ein einzigartiges Angebot auf dem Markt. Die Kombination aus historischem Charme und modernem Komfort bietet ein außergewöhnliches Wohngefühl. Bitte beachten Sie die Mietdauer von 3 Jahren mit Option auf Verlängerung.

Objektnummer: 23310019A - 14542 Werder (Havel)

Ausstattung und Details

- Teilmöblierte Wohnung
- Galeriebereich
- offen gestaltet
- Einbauküche
- hochwertige Designermöbel
- Boxspringbett im Schlafzimmer
- großzügige Deckenhöhe
- sehr hell
- W-Lan inklusive
- Reinigungsservice auf eigene Kosten möglich
- ruhige, dennoch zentrale Lage
- Golfplatz in der Nähe
- Haveltherme in der Nähe

Objektnummer: 23310019A - 14542 Werder (Havel)

Alles zum Standort

Ein Spaziergang in Werder, in welche Richtung Sie auch gehen, führt Sie immer ans Wasser. Die Ortsbezeichnung Werder bedeutet "vom Wasser umflossenes Land", was insbesondere für die Altstadtinsel mitten in der Havel zutrifft. Schöne Ausblicke bieten sich von den eiszeitlich geformten Hügeln im Stadtgebiet auf das Umland mit Seen und Wäldern, das auch durch sein sonnen reiches mildes Klima verwöhnt. Obst- und Weinbau, die vielen Gewässer und die sehr reizvolle und abwechslungsreiche Umgebung machen die Stadt zu einem touristischen Anziehungspunkt. Als staatlich anerkannter Erholungsort ist Werder überregional durch das jährliche Baublütenfest im Mai bekannt, das zu den größten Volksfesten in Deutschland zählt. Werder (Havel) zählt mit seinen umliegenden Ortsteilen ca. 23.000 Einwohner. Die Stadt ist mit einer Vielzahl von Einzelhändlern und großen Einkaufszentren infrastrukturell gut aufgestellt. Neben Schulen und Gymnasien bietet die Stadt viele Freizeitmöglichkeiten für jedermann. Auch die wichtigsten ärztliche Fachrichtungen sind in Werder vorhanden.

Objektnummer: 23310019A - 14542 Werder (Havel)

Ansprechpartner

Weitere Informationen erhalten Sie über Ihren Ansprechpartner:

Andreas Güthling

Friedrich-Ebert-Straße 54 Potsdam
E-Mail: potsdam@von-poll.com

To Disclaimer of von Poll Immobilien GmbH

www.von-poll.com