

Koblenz

Vollmöbliertes Apartment in Hochschulnähe (Pauschalmiete)

Objektnummer: 24211064



www.von-poll.com

MIETPREIS: 950 EUR • WOHNFLÄCHE: ca. 32 m² • ZIMMER: 1

Objektnummer: 24211064 - 56075 Koblenz

- Auf einen Blick
- Die Immobilie
- Auf einen Blick: Energiedaten
- Grundrisse
- Ein erster Eindruck
- Ausstattung und Details
- Alles zum Standort
- Weitere Informationen
- Ansprechpartner

Objektnummer: 24211064 - 56075 Koblenz

Auf einen Blick

Objektnummer	24211064	Mietpreis	950 EUR
Wohnfläche	ca. 32 m ²	Wohnung	Erdgeschosswohnung
Zimmer	1	Modernisierung / Sanierung	2022
Schlafzimmer	1	Bauweise	Massiv
Badezimmer	1	Ausstattung	Terrasse, Einbauküche
Baujahr	1953		

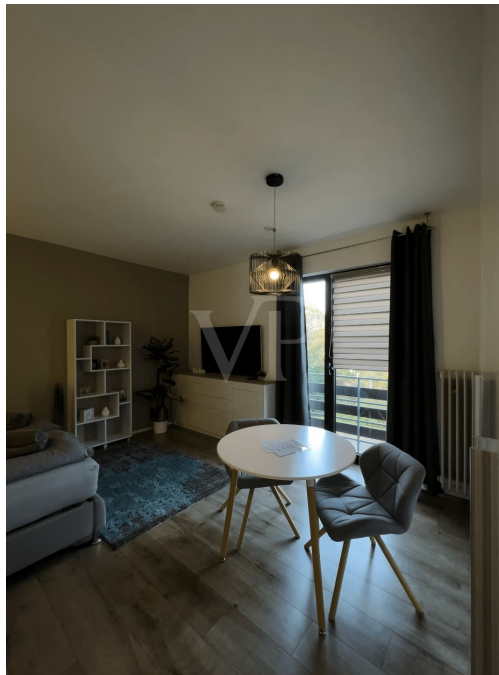
Objektnummer: 24211064 - 56075 Koblenz

Auf einen Blick: Energiedaten

Heizungsart	Zentralheizung	Energieausweis	VERBRAUCH
Wesentlicher Energieträger	Erdgas leicht	Endenergieverbrauch	117.20 kWh/m ² a
Energieausweis gültig bis	12.03.2027	Energie-Effizienzklasse	D
Befuerung	Gas	Baujahr laut Energieausweis	1953

Objektnummer: 24211064 - 56075 Koblenz

Die Immobilie



Objektnummer: 24211064 - 56075 Koblenz

Die Immobilie



Objektnummer: 24211064 - 56075 Koblenz

Die Immobilie



Objektnummer: 24211064 - 56075 Koblenz

Die Immobilie



Objektnummer: 24211064 - 56075 Koblenz

Die Immobilie



Objektnummer: 24211064 - 56075 Koblenz

Die Immobilie



VON POLL
IMMOBILIEN

Vertrauen Sie einem ausgezeichneten Team.

Shop Koblenz | Casinostraße 3-5 | 56068 Koblenz | T.: 0261 - 97 36 907 0 | koblenz@von-poll.com | www.von-poll.com

FOCUS
TOP
WÄRTHERER
2024
www.von-poll.com
IMT - #102

VP
Beste Immobilienmakler
2022
★★★★★
Top 1000
Immobilienmakler
VON POLL IMMOBILIEN
KOBLENZ

Capital
REALTY AGENCY
Top-Makler Koblenz
★★★★★
Immobilien
von Poll Immobilien

Objektnummer: 24211064 - 56075 Koblenz

Die Immobilie



Sie möchten wissen was
Ihre Immobilie aktuell wert ist?
Dann lassen Sie Ihre Immobilie
professionell und exklusiv durch
unsere Experten bewerten.

www.von-poll.com

FINANZIERUNG | VERSICHERUNG | BERATUNG



VON POLL
FINANCE®



Fordern Sie jetzt aus über 400 Banken Ihr optimales
Finanzierungsangebot an. Kontaktieren Sie uns unverbindlich unter:

0261 - 97 36 907 0

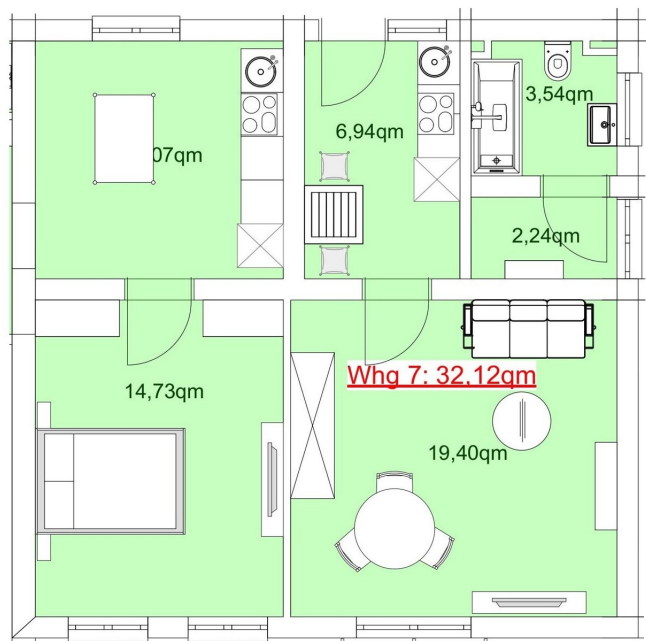
Wir freuen uns darauf, Sie zu beraten!



www.vp-finance.de

Objektnummer: 24211064 - 56075 Koblenz

Grundrisse



Dieser Grundriss ist nicht maßstabsgetreu. Die Unterlagen wurden uns vom Auftraggeber zur Verfügung gestellt. Aus diesem Grund können wir nicht für die Richtigkeit der Angaben garantieren.

Objektnummer: 24211064 - 56075 Koblenz

Ein erster Eindruck

**** Bei der Warmmiete handelt es sich um eine Pauschalmiete, also inklusive der Nebenkosten. Die Mindestmietdauer beträgt ein halbes Jahr. **** Dieses stilvolle Apartment, das ab sofort verfügbar ist, liegt im beliebten Koblenzer Stadtteil Karthause und bietet einen traumhaften, unverbaubaren Blick über das Rheintal bis zur Festung Ehrenbreitstein. Durch die Höhenlage genießt man hier Ruhe und zugleich Nähe zur Innenstadt sowie eine hervorragende Verkehrsanbindung. Das Gebäude wurde 2019 vollständig renoviert und hochwertig ausgestattet. Auf ca. 32 m² Wohnfläche erwartet Sie eine gut geschnittene Aufteilung mit stilvollem Design. Mit seinem modernen Ambiente und der schönen Aussicht ist dieses Apartment ideal für alle, die komfortabel und stilvoll wohnen möchten. Es eignet sich besonders für Singles oder Pendler, die eine ruhige, aber gut angebundene Lage bevorzugen. Ein Haustier pro Wohnung ist erlaubt.

Objektnummer: 24211064 - 56075 Koblenz

Ausstattung und Details

Ausstattung:

Wohnfläche: ca. 32 m²

Badezimmer: Modernes Bad mit neuwertiger Ausstattung

Küche: Komplett ausgestattete Küche mit Einbaugeräten, inklusive Kaffeemaschine und Wasserkocher

Einrichtung: Neuwertige und moderne Möbel, bezugsfertig und komfortabel eingerichtet

Zusatzangebote: Garage und Keller können je nach Verfügbarkeit hinzu gemietet werden.

Objektnummer: 24211064 - 56075 Koblenz

Alles zum Standort

Das Gebäude befindet sich auf der Karthause in Koblenz. Vielfältige Einkaufsmöglichkeiten, Restaurants und medizinische Versorgung und diverse Schulen finden Sie in der Nähe. Dank der Nähe zur Fachhochschule besteht eine hervorragende Infrastruktur und Anbindung an den öffentlichen Nahverkehr.

Objektnummer: 24211064 - 56075 Koblenz

Weitere Informationen

Es liegt ein Energieverbrauchsausweis vor. Dieser ist gültig bis 12.3.2027. Endenergieverbrauch beträgt 117.20 kWh/(m²*a). Wesentlicher Energieträger der Heizung ist Erdgas leicht. Das Baujahr des Objekts lt. Energieausweis ist 1953. Die Energieeffizienzklasse ist D. HAFTUNG: Wir weisen darauf hin, dass die von uns weitergegebenen Objektinformationen, Unterlagen, Pläne etc. vom Verkäufer bzw. Vermieter stammen. Eine Haftung für die Richtigkeit oder Vollständigkeit der Angaben übernehmen wir daher nicht. Es obliegt daher unseren Kunden, die darin enthaltenen Objektinformationen und Angaben auf ihre Richtigkeit hin zu überprüfen. Alle Immobilienangebote sind freibleibend und vorbehaltlich Irrtümer, Zwischenverkauf- und Vermietung oder sonstiger Zwischenverwertung. UNSER SERVICE FÜR SIE ALS EIGENTÜMER: Planen Sie den Verkauf oder die Vermietung Ihrer Immobilie, so ist es für Sie wichtig, deren Marktwert zu kennen. Lassen Sie kostenfrei und unverbindlich den aktuellen Wert Ihrer Immobilie professionell durch einen unserer Immobilienspezialisten einschätzen. Unser bundesweites und internationales Netzwerk ermöglicht es uns, Verkäufer bzw. Vermieter und Interessenten bestmöglich zusammenzuführen.

Objektnummer: 24211064 - 56075 Koblenz

Ansprechpartner

Weitere Informationen erhalten Sie über Ihren Ansprechpartner:

Florian Bender

Casinostraße 3-5 Koblenz
E-Mail: koblenz@von-poll.com

To Disclaimer of von Poll Immobilien GmbH

www.von-poll.com