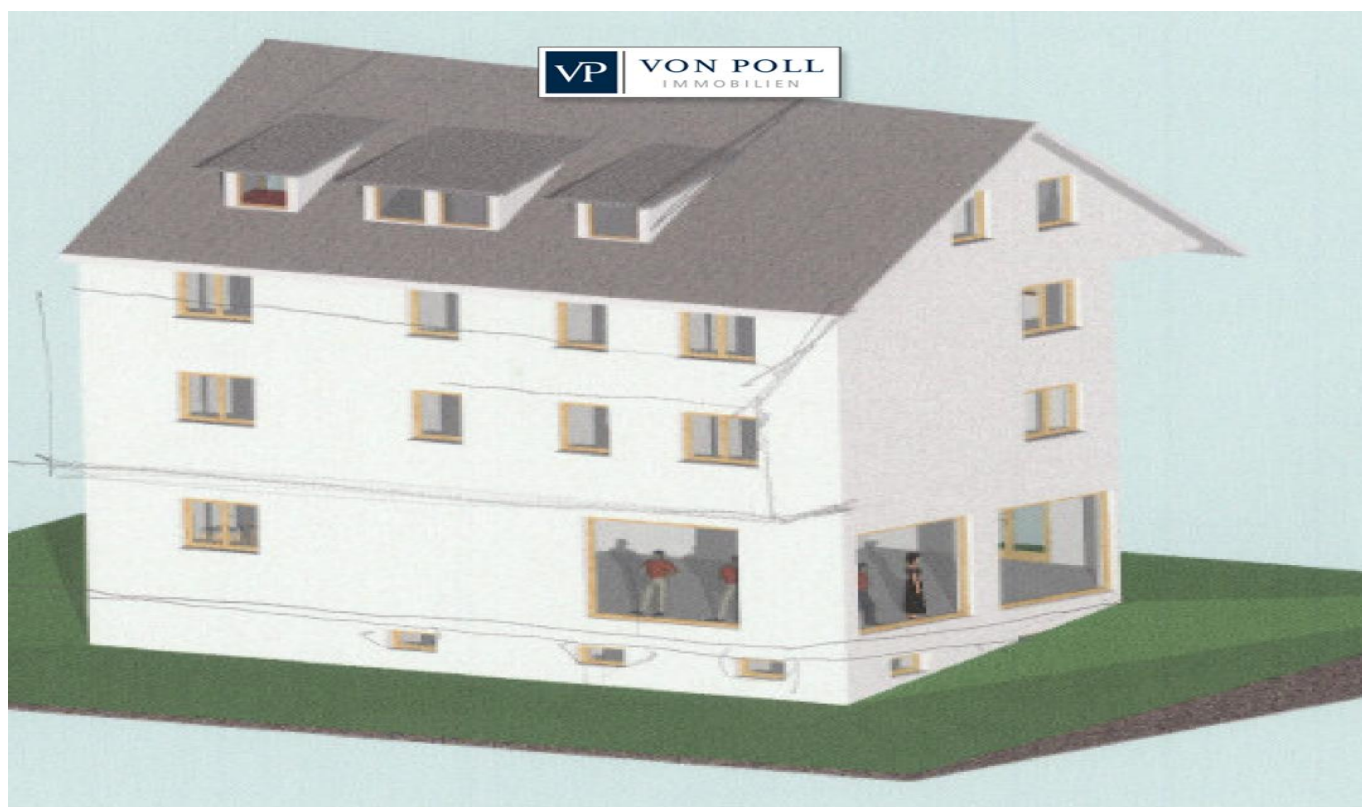


Brilon

# Seltenes Baugrundstück in Brilon - Stadt

Objektnummer: 22198013



KAUFPREIS: 239.000 EUR • GRUNDSTÜCK: 143 m<sup>2</sup>

Objektnummer: 22198013 - 59929 Brilon

- Auf einen Blick
- Die Immobilie
- Ein erster Eindruck
- Alles zum Standort
- Weitere Informationen
- Ansprechpartner

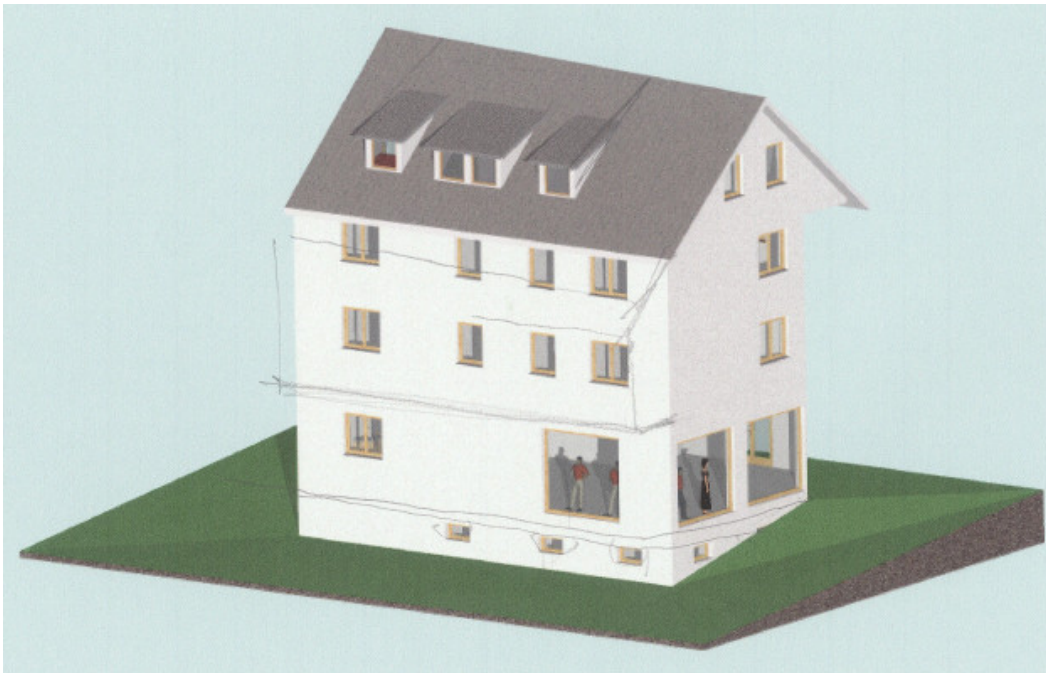
Objektnummer: 22198013 - 59929 Brilon

## Auf einen Blick

Objektnummer	22198013	Kaufpreis	239.000 EUR
Bezugsfrei ab	nach Vereinbarung	Objektart	Grundstück
		Provision	Käuferprovision beträgt 3,57 % (inkl. MwSt.) des beurkundeten Kaufpreises
		Nutzfläche	ca. 0 m <sup>2</sup>

Objektnummer: 22198013 - 59929 Brilon

## Die Immobilie

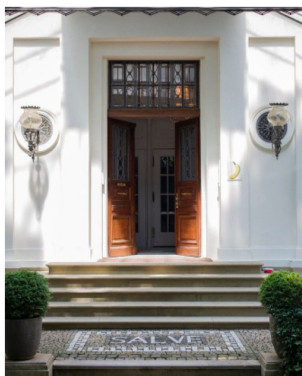


Objektnummer: 22198013 - 59929 Brilon

## Die Immobilie



FÜR SIE IN DEN BESTEN LAGEN



Gern informieren wir  
Sie persönlich über weitere  
Details zur Immobilie.

Vereinbaren Sie  
einen Besichtigungstermin mit:

Susanne Weber | ☎ 02961 - 96 26 81 0

[www.von-poll.com/brilon](http://www.von-poll.com/brilon)



Objektnummer: 22198013 - 59929 Brilon

## Die Immobilie



**VP VON POLL  
IMMOBILIEN**

**Immobilienbewertung –  
exklusiv und  
professionell.**

- Was ist Ihre Immobilie wert?
- Wie entwickelt sich der Wert Ihrer Immobilie in Zukunft?
- Wie wirkt sich eine Modernisierung auf den Wert Ihrer Immobilie aus?

Ihre persönliche und exklusive Immobilienanalyse erhalten Sie nach nur wenigen Klicks.

[www.von-poll.com](http://www.von-poll.com)



Objektnummer: 22198013 - 59929 Brilon

## Die Immobilie



**Objektnummer: 22198013 - 59929 Brilon**

## Ein erster Eindruck

Grundstück in Brilon für Investoren oder Bauträger: Bei diesem Angebot handelt es sich um 2 erschlossene, aneinander liegende Baugrundstücke in zentraler, verkehrsgünstiger Lage von Brilon. Eines der wenigen noch bebaubaren Grundstücke in bester Wohnlage von Brilon. Das ca. 143,9 m<sup>2</sup> große, nach Süden ausgerichtete Baugrundstück ist vollständig erschlossen und bietet ausreichend Platz für ein gut geschnittenes Mehrfamilienhaus mit Einliegerwohnung. Die Fläche ist gemischt nutzbar und ist somit sowohl für Ihr privates- oder auch gewerbliches Bauvorhaben geeignet.



**Objektnummer: 22198013 - 59929 Brilon**

## Alles zum Standort

Brilon ist anerkannter Luft- und Kneippkurort sowie eine Hansestadt. Die mittelalterliche Hansestadt, die als waldreichste Stadt Deutschlands gilt, liegt zentral, verkehrsgünstig und verfügt über eine gute Infrastruktur. Sämtliche Einkaufsmöglichkeiten, Schulen und ein Schwimmbad sowie viele kulturelle Freizeitangebote stehen für hohe Lebensqualität. Neben einem gut ausgebauten ÖPNV, steht ein Bürgerbus zur Verfügung. Das überregional bekannte Krankenhaus, Kindergärten, Schulen und Berufskollege sind gut zu erreichen. Brilon verfügt über einen Sportflugplatz (Sonderlandeplatz für Hubschrauber und Leichtflugzeuge). In der Nähe von Winterberg, Willingen, und Paderborn (alles unter 50 km), mit eigenem Bahnhof und einem Busbahnhof ist der Standort für viele Nutzer interessant. Brilon ist über die B7 und die B480 angebunden. Über die Bundesstraßen sind die Autobahnen 33 (ca. 30 km, Richtung Paderborn/Bielefeld), 46 (ca. 15 km Richtung Hamm/Unna, Dortmund) zu erreichen.

Objektnummer: 22198013 - 59929 Brilon

## Weitere Informationen

**GELDWÄSCHE:** Als Immobilienmaklerunternehmen ist die von Poll Immobilien GmbH nach § 2 Abs. 1 Nr. 14 und § 11 Abs. 1, 2 Geldwäschegesetz (GwG) dazu verpflichtet, bei der Begründung einer Geschäftsbeziehung die Identität des Vertragspartners festzustellen und zu überprüfen, bzw. sobald ein ernsthaftes Interesse an der Durchführung des Immobilienkaufvertrages besteht. Hierzu ist es erforderlich, dass wir nach § 11 Abs. 4 GwG die relevanten Daten Ihres Personalausweises festhalten (wenn Sie als natürliche Person handeln) – beispielsweise mittels einer Kopie. Bei einer juristischen Person benötigen wir eine Kopie des Handelsregisterauszugs, aus welchem der wirtschaftlich Berechtigte hervorgeht. Das Geldwäschegesetz sieht vor, dass der Makler die Kopien bzw. Unterlagen fünf Jahre aufbewahren muss. Als unser Vertragspartner haben Sie auch eine Mitwirkungspflicht nach § 11 Abs. 6 GwG.

**HAFTUNG:** Wir weisen darauf hin, dass die von uns weitergegebenen Objektinformationen, Unterlagen, Pläne etc. vom Verkäufer bzw. Vermieter stammen. Eine Haftung für die Richtigkeit oder Vollständigkeit der Angaben übernehmen wir daher nicht. Es obliegt daher unseren Kunden, die darin enthaltenen Objektinformationen und Angaben auf ihre Richtigkeit hin zu überprüfen. Alle Immobilienangebote sind freibleibend und vorbehaltlich Irrtümer, Zwischenverkauf- und Vermietung oder sonstiger Zwischenverwertung. **UNSER SERVICE FÜR SIE ALS EIGENTÜMER:** Planen Sie den Verkauf oder die Vermietung Ihrer Immobilie, so ist es für Sie wichtig, deren Marktwert zu kennen. Lassen Sie kostenfrei und unverbindlich den aktuellen Wert Ihrer Immobilie professionell durch einen unserer Immobilienspezialisten einschätzen. Unser bundesweites und internationales Netzwerk ermöglicht es uns, Verkäufer bzw. Vermieter und Interessenten bestmöglich zusammenzuführen.

Objektnummer: 22198013 - 59929 Brilon

## Ansprechpartner

Weitere Informationen erhalten Sie über Ihren Ansprechpartner:

Melanie Goeke & Thomas Bürmann

---

Friedrichstraße 1a Brilon  
E-Mail: [brilon@von-poll.com](mailto:brilon@von-poll.com)

*To Disclaimer of von Poll Immobilien GmbH*

---

[www.von-poll.com](http://www.von-poll.com)